



**TRUMPF auf der Blechexpo 2007, 13.-16.6., Stuttgart  
Halle 4, Stand 4110**

## **TRUMPF Kantenfräser TKA 500-0 mit Arbeitsstation**

### **Erstmals vor breitem Publikum nach Premiere auf Handwerksmesse**

Postfach 14 50  
71252 Ditzingen

**Evelin Bittner**  
**Fon: +49 (0) 7156 303-983**  
**Fax: +49 (0) 7156 303-6115**  
**Evelin.Bittner@de.trumpf.com**

11.04.2007 - Blatt 1 von 3

Auf der Blechexpo präsentiert TRUMPF eine Neuentwicklung im Bereich Elektrowerkzeuge erstmalig vor breitem Publikum: Der Kantenfräser TKA 500-0, der nun mit einer komfortablen Arbeitsstation aufwartet.

Wenn es darum geht, an großen Blechen, Trägern und anderen zugänglichen Metallteilen saubere, grat- und oxidfreie Abschlusskanten zu erstellen, ist der Arbeitsablauf klar. Der Handwerker nimmt den 3,5 kg leichten Kantenfräser TRUMPF TKA 500-0, führt ihn am Werkstück entlang und verrundet die Kanten oder bringt eine Fase an. Soll die gleiche Arbeit an kleinen und leichten Blechen ausgeführt werden, ist es besser, das Werkstück zum fest verankerten Werkzeug zu bringen. Diesen Anwenderwunsch griff TRUMPF auf und entwickelte speziell für den TKA 500-0 eine neue Arbeitsstation. Damit lassen sich Kleinteile mit Abmessungen von 50 x 50 mm bis 300 x 300 mm und einem Maximalgewicht von 3 kg schnell und sicher bearbeiten. Es können gerade Außenkanten, R2- und R3-Radien angebracht werden.

Die Anwendung wird noch dadurch erleichtert, dass sich der TKA 500-0 ohne Demontage des Laufrades in die Arbeitsstation einbauen lässt. Und die Fasenhöhe ist – ohne Demontage aus der Station – problemlos einstellbar. Ein weiteres Feature liegt in der durchgehenden Führungsfläche,



## **TRUMPF Kantenformer TKA 500-0 mit Arbeitsstation**

**Evelin Bittner**  
**Fon: +49 (0) 7156 303-983**  
**Fax: +49 (0) 7156 303-6115**  
**Evelin.Bittner@de.trumpf.com**  
11.04.2007 - Blatt 2 von 3

die den Sicherheitsaspekt erhöht. Die Späne werden durch eine Schutzabdeckung definiert abgeführt.

Der Einsatz des TKA 500-0 und der Arbeitsstation ist in vielen Branchen von Vorteil. Metall- und Stahlbearbeiter nutzen diese TRUMPF Werkzeuge ebenso wie Kessel, Behälter- und Apparatebauer. Darüber hinaus nutzt man Kantenfräser in Kunststoff verarbeitenden Betrieben für Entgratarbeiten.

Auch ohne Arbeitsstation: gegenüber Winkelschleifern haben die Kantenfräser enorme Vorteile. Es genügt, sie nur einmal an der Kante entlang zu führen, um einwandfreie Qualität zu erzielen. Sowohl bei geraden als auch gerundeten Kanten ist keine weitere Nachbearbeitung erforderlich. In der Regel führt dieser grundsätzliche Unterschied zu einer fünf- bis zehnfach kürzeren Arbeitszeit.



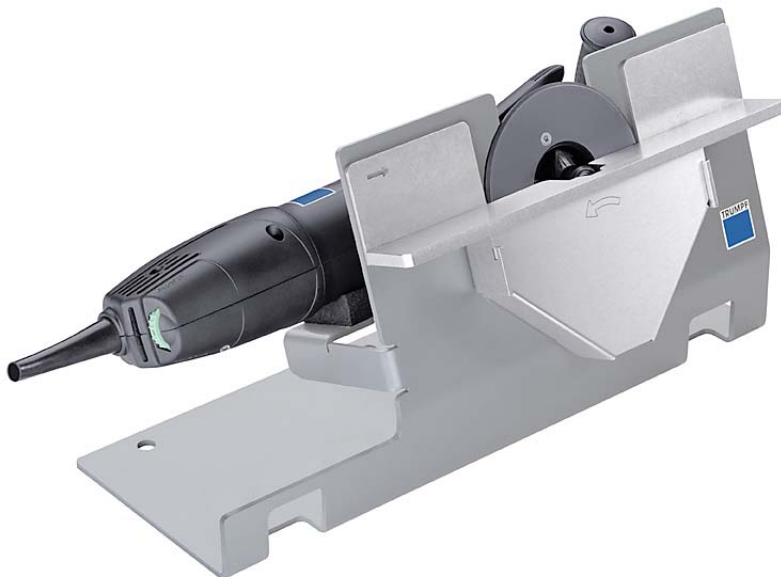
TRUMPF ist eine Hochtechnologiegruppe mit den Schwerpunkten in der Fertigungs- und Medizintechnik. Weitere Informationen zum Unternehmen finden Sie unter [www.trumpf.com](http://www.trumpf.com) > Unternehmen > Presse > Medienservice

Elektrowerkzeuge zur Blechbearbeitung haben bei TRUMPF eine lange Tradition. Bereits 1934 stellte das Ditzinger Unternehmen die erste motorbetriebene Handschere zum Schneiden von Blechen vor und legte damit den Grundstein für die umfassende Kompetenz in Blech der Firmengruppe. Die Blechspezialisten entwickeln – neben den stationären Maschinen zum Stanzen und Umformen, für die Laserbearbeitung und zum Biegen – die Profi-Elektrowerkzeuge ständig weiter und setzen als Innovationsführer auch in diesem Bereich Maßstäbe

## TRUMPF Kantenformer TKA 500-0 mit Arbeitsstation

Evelin Bittner  
Fon: +49 (0) 7156 303-983  
Fax: +49 (0) 7156 303-6115  
Evelin.Bittner@de.trumpf.com  
11.04.2007 - Blatt 3 von 3

Bildmaterial in für den Druck geeigneter Auflösung finden Sie auf  
[www.trumpf.com](http://www.trumpf.com) > Unternehmen > Presse > Medienservice >  
Pressemappen > TRUMPF auf der Blechexpo 2007



### **2007-04\_Arbeitsstation\_TRUMPF\_TKA500-0.jpg**

Auf der neuen Arbeitsstation für den TKA 500-0 lassen sich Kleinteile schnell und sicher bearbeiten. TRUMPF Kantenfräser ermöglichen das Herstellen von Abschlusskanten an Blechen - ohne Funkenflug und Staub, grat- und oxidfrei.