



TRUMPF



TruServices

Original Teile

Einfach bestellen – die richtigen Angaben zu Ihrem Original Teil.

Haben Sie an alles gedacht?

- Bezeichnung
- Bestellnummer
- Maschinenummer
- Menge
- Wunsch-Liefertermin

! Wichtiger Bestellhinweis

Bitte erfragen Sie die Preise bei Ihrer zuständigen TRUMPF Gesellschaft oder Vertretung.
Oder bestellen Sie bei Verfügbarkeit in Ihrer Landesgesellschaft direkt online über www.mytrumpf.com.



Allgemeine Informationen

Original Teile
TRUMPF Logistik

Ihre Produktvorteile

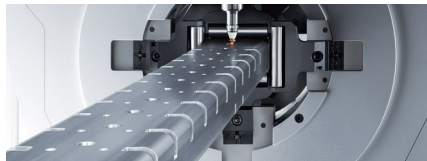
4



Original Teile für Ihre Maschine

TruLaser

20



TruLaser Tube

68



TruMatic

80



TruPunch

94



Serienübergreifende Original Teile

95



Original Zubehör

Reinigungsmittel
Werkzeuge

Betriebsstoffe

98



Anwendungstipps

Perfekte Linsenreinigung
Schnelle Schutzglasreinigung

Kühlwasser reinigen und tauschen
Kühlwasser wiederaufbereiten

104



Ihre Bestellung

MyTRUMPF Kundenportal
Weltweite Ansprechpartner

Allgemeine Hinweise

114

TruServices

Your Partner in Performance

Was benötigen Sie für Ihren Erfolg?

Setzen Sie für Ihre erfolgreiche Zukunft auf Services, die Sie auch auf lange Sicht weiterbringen: Ob es darum geht, beste Voraussetzungen für eine erfolgreiche Produktion zu schaffen oder Ihre TRUMPF Produkte perfekt zu nutzen und flexibel an Veränderungen anzupassen – gemeinsam finden wir Möglichkeiten, Ihre Wertschöpfung nachhaltig zu maximieren. In uns finden Sie einen zuverlässigen Partner, der Sie rundum mit maßgeschneiderten Lösungen und Leistungspaketen unterstützt – damit Sie wirtschaftlich und auf konstant hohem Niveau produzieren.

EMPOWER

Wenn Sie beste Voraussetzungen für eine erfolgreiche Produktion schaffen möchten: Wir unterstützen Sie dabei.

SUPPORT

Wenn für Sie Flexibilität und Anlagenverfügbarkeit im laufenden Betrieb selbstverständlich sein müssen: Wir sind für Sie da.

IMPROVE

Wenn Sie Ihre Produktion schrittweise auf maximale Wertschöpfung ausrichten wollen: Gemeinsam erreichen wir Ihr Ziel.



Original Teile

Qualität bis ins Detail.

Original Teile von TRUMPF – damit Ihre Maschine ein Original bleibt.

Ersatzteile von TRUMPF sind der beste Schutz für Ihre Investition. Von Anfang an perfekt auf Ihre TRUMPF Maschine abgestimmt, stellen Original Teile die maximale Leistungsfähigkeit und Produktivität nachhaltig sicher.



1 Know-how: Wissen, worauf es ankommt.

Unser Know-how ist Ihr Vorsprung. Ihre Bedürfnisse zu kennen und zu verstehen, ist seit Jahrzehnten die Basis für unsere tägliche Arbeit. Der regelmäßige Austausch mit Ihnen, das Know-how der TRUMPF Ingenieure und das Wissen über technologische Trends zählen zu den wichtigsten Treibern bei der Weiterentwicklung von Ersatzteilen. Immer mit dem Ziel vor Augen, Ihnen Original Teile mit echtem Mehrwert zu bieten.



2 Verfügbarkeit: Schnell an Ort und Stelle.

Im Ernstfall zählt jede Minute. Aus diesem Grund bekommen Sie bei TRUMPF jederzeit und schnellstmöglich das benötigte Ersatzteil – egal wo Sie produzieren. Bestellen Sie aus unserem umfangreichen Teilespektrum einfach und bequem Ihr Ersatzteil – online, telefonisch, per Fax oder E-Mail. In Europa und den USA liefern wir mit unserem 7 x 24 Stunden Service sogar rund um die Uhr.

3 Qualität: Details, die den Unterschied machen.

Wenn es um Qualität geht, sollten Sie nichts dem Zufall überlassen. Bereits bei der Entwicklung werden Original Teile und Maschinen von TRUMPF bis ins Detail aufeinander abgestimmt. So garantieren wir nicht nur höchste Prozesssicherheit, sondern bieten auch Ersatzteile, die nach dem Plug & Play-Prinzip funktionieren, ganz ohne Einstellaufwand. Damit das so bleibt, stellt TRUMPF höchste Qualitätsstandards sicher.



4 Service: Kompetenz, die begeistert.

Unsere Experten stehen Ihnen immer mit Rat und Tat zur Seite. Bei Fragen zur Identifikation und Bestellung von Ersatzteilen beraten Sie unsere Vertriebsmitarbeiter jederzeit kompetent und zuverlässig. Benötigen Sie Hilfe vor Ort, ist unser erfahrener Technischer Kundendienst zur Stelle und unterstützt Sie beim Tausch von Ersatzteilen. Wünschen Sie sich zusätzlich Tipps rund um Ihre Maschine – dann sind Sie bei TRUMPF genau richtig.



Ihr Vorsprung

Unsere Logistik.

Ein kleines Teil kann oft über die Verfügbarkeit Ihrer Maschine entscheiden. Unsere Vertriebs- und Logistikexperten auf der ganzen Welt stellen sicher, dass die benötigten Ersatzteile schnellstmöglich zu Ihnen gelangen. Denn im Bedarfsfall zählt jede Minute.

Weltweites Netzwerk.

Ganz egal, ob Sie in Europa, Amerika oder Asien produzieren: Unsere Ersatzteillogistik sichert Ihnen optimale Maschinenverfügbarkeit. Im weltweiten Logistiknetzwerk kümmern sich täglich mehr als 130 TRUMPF Logistikmitarbeiter schnell und zuverlässig um Ihre Original Teile. Allein im zentralen Logistikzentrum in Deutschland halten wir über 35.000 verschiedene Ersatzteile für Sie bereit und sorgen dafür, dass mehr als 340.000 Sendungen pro Jahr im Handumdrehen zu Ihnen gelangen.

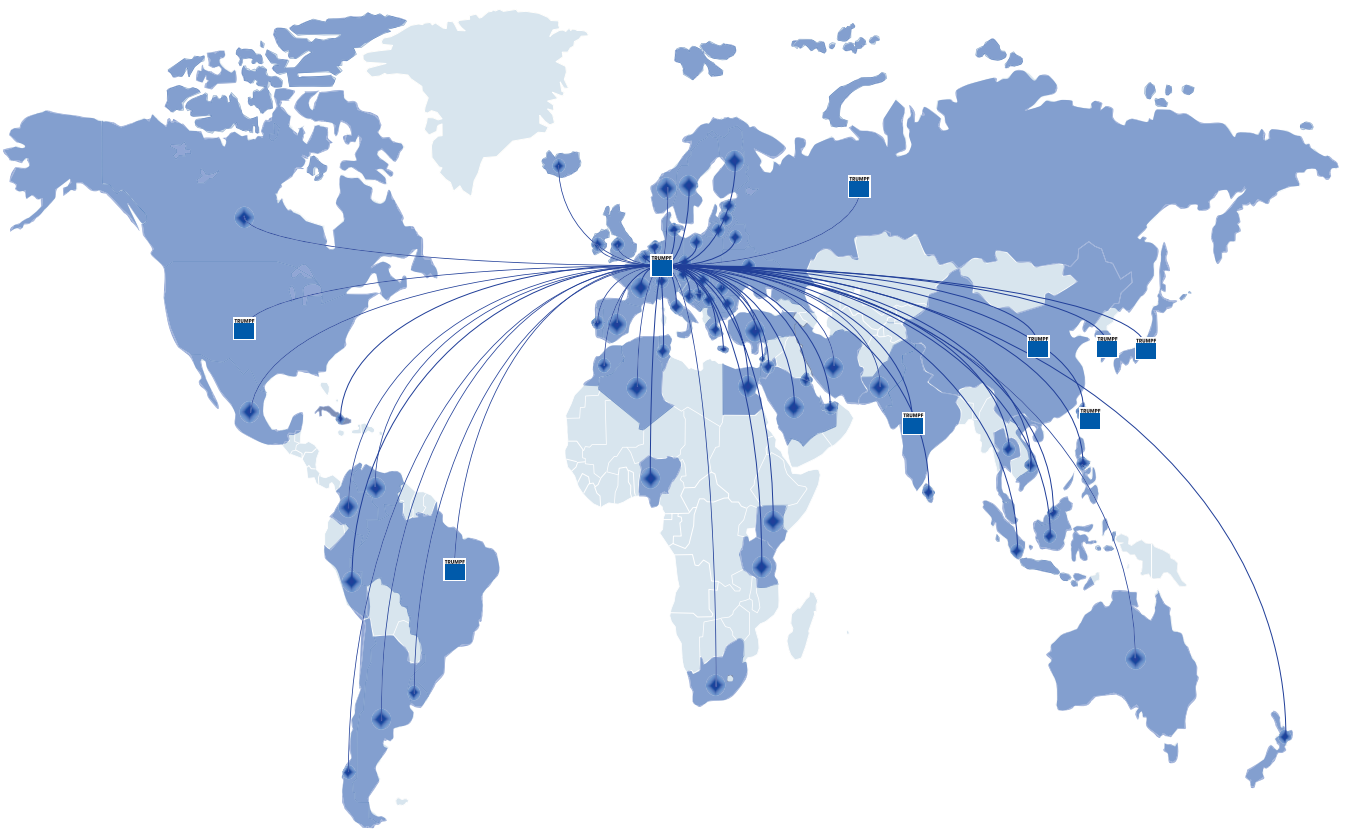
Zuverlässige Logistikprofis.

Ein Maschinenstillstand kostet Zeit und Geld. Daher setzen unsere Mitarbeiter alles daran, Sie umgehend und verlässlich zu beliefern. Der Großteil der Bestellungen, die unsere Zentrale erreichen, wird am nächsten Tag zugestellt. Unsere Logistikexperten sorgen stets dafür, dass Ihr Wunsch-Liefertermin eingehalten wird.

Langfristige Sicherheit.

Selbst wenn eine TRUMPF Maschine längst nicht mehr hergestellt wird, halten unsere Logistikzentren noch die passenden Ersatzteile für Sie bereit. So können Sie nicht nur langfristig sicher produzieren, sondern profitieren zudem beim Wiederverkauf von hohen Erlösen.





Ersatzteil-Logistik 4.0 Daten & Fakten.

- Versand von über 75.000 Artikeln im Monat.
- Mehr als 340.000 Sendungen pro Jahr.
- Auslieferung von über 85 % aller Teile noch am selben Tag.
- Mehr als 12.500 Kunden in über 87 Ländern.



Logistik 4.0 in Aktion erleben
www.trumpf.info/i9bsgu



Original Linsen
und Schutzgläser

Exzellentes Ergebnis.

Qualitätsprodukte.

Für ein exzellentes Schneidergebnis Ihrer Lasermaschine ist eine hochwertige Linse nach TRUMPF Spezifikationen unverzichtbar. Sorgfältige Materialauswahl und strenge Qualitätskontrollen gewährleisten, dass Original Linsen den Laserstrahl optimal fokussieren. So erhalten Sie von der Maschine über die Sensorik bis zur Original Linse eine exakt abgestimmte Einheit. Perfekte Fokusslage und optimales Schneidergebnis inklusive.

Prozesssicherheit geht vor.

Mit der intelligenten Linse mit RFID-Chip und der Sensorik LensLine mit Zustandsprüfung bieten Ihnen Original Teile nun noch mehr Sicherheit. Dank dieses Quantensprungs sind der korrekte Einbau und die richtige Brennweite der Linse stets gewährleistet. Das schützt den Schneidkopf und macht Ihre Prozesse noch sicherer.

Ideen, die sich rechnen.

Die ständige Weiterentwicklung unserer Komponenten zahlt sich für Sie aus. Wussten Sie, dass durch das Zusammenspiel von LensLine und Original Linse mit RFID-Chip Reinigungszyklen optimiert werden und Sie über 40 % an Nebenzeiten sparen? So senken Sie Ihre Betriebskosten über den gesamten Maschinen-Lebenszyklus.

Umweltbewusster Service.

Wohin mit den gebrauchten Linsen? Darüber müssen Sie sich keine Gedanken machen. Sie schicken uns Ihre gebrauchten Original Linsen zurück und wir übernehmen die Entsorgung für Sie – natürlich gratis.





Perfekt geschützt.

In Festkörperlasermaschinen wird die Linse von einem Schutzglas vor Verunreinigungen bewahrt. Dieses dient als Druckfenster für das eingesetzte Schneidgas und hält zugleich Spritzer, Schmauch und Dampf von den Linsen fern. Nicht jedes Schutzglas hält diesem Druck stand.

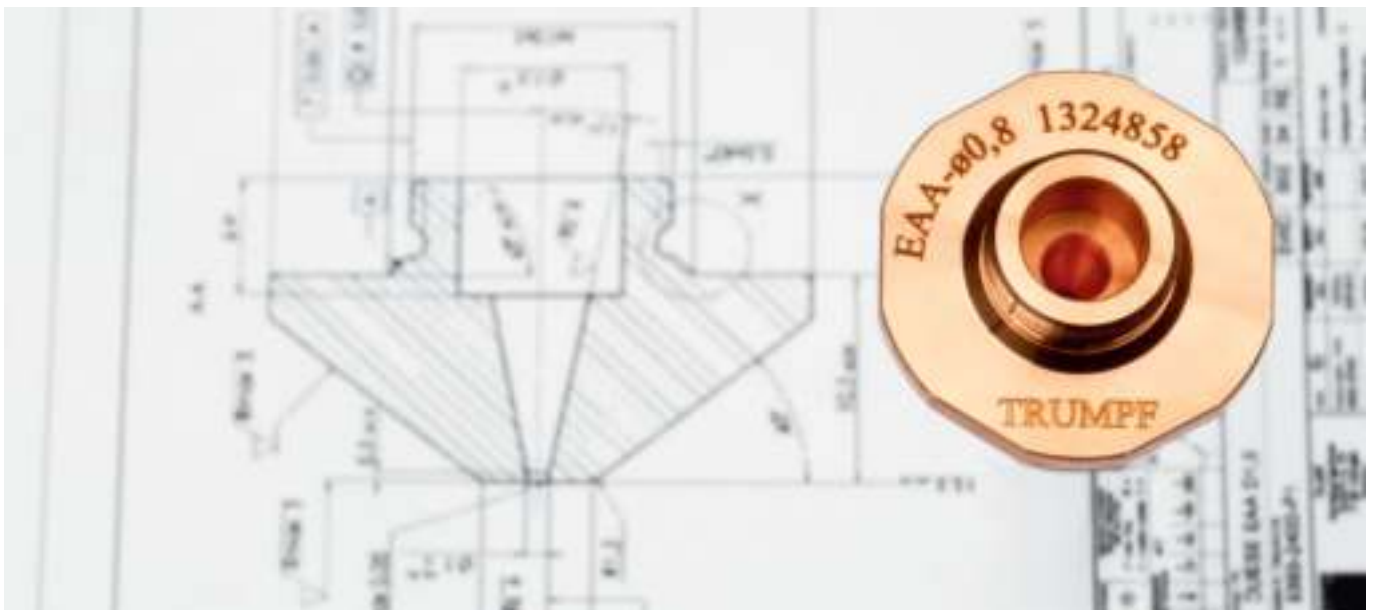


Clevere Beschichtung.

Original Schutzgläser von TRUMPF werden nach präzisen Spezifikationen gefertigt, um der Wellenlänge des Laserlichts und den Anforderungen des Schneidprozesses sowie der Sensorik gerecht zu werden. Eine spezielle Beschichtung sowie der Einsatz besonders reiner Rohstoffe gewährleisten einen geringen Reflektionsgrad und verhindern thermische Veränderungen am Glas. Einem sicheren Schneidprozess steht mit Original Schutzgläsern nichts mehr im Weg.

Original Düsen
und Düsenhalter

Überzeugende Qualität.



Klein, aber nicht zu unterschätzen.

An ihr führt kein Weg vorbei – Laserstrahl und Schneidgas treffen durch die Schneiddüse auf das Werkstück. Die Wahl der richtigen Düse ist daher ausschlaggebend für Ihre Teilequalität. Überlassen Sie nichts dem Zufall und sichern Sie sich beste Schneidqualität mit den Original Düsen von TRUMPF.

Hohe Standzeit garantiert.

„Made in Germany“ – Original Düsen werden nach besonders strengen Qualitätsvorgaben hergestellt. Selbstverständlich kommen nur Materialien höchster Güte zum Einsatz, die für eine maximale Standzeit sorgen.

Die präzise gefertigte Oberfläche der Düse minimiert das Anhaften von Schlackespritzern. Eine spezielle Werkstofflegierung leitet Wärme optimal ab und ist gleichzeitig Garant für eine hohe Düsenstandzeit.

Sparen leicht gemacht.

Neben der sorgfältigen Materialauswahl bedarf es präziser Fertigungsverfahren, denn die Düsengeometrie bestimmt das Strömungsprofil und damit die Qualität Ihres Schneidergebnisses. Original Düsen garantieren eine einwandfreie Gasströmung und minimierte Gratbildung. Sie verbrauchen nur so viel Schneidgas wie tatsächlich nötig – das spart bares Geld.

Gut zu wissen.

Original Düsen von TRUMPF sind dank enger Fertigungstoleranzen sofort einsatzbereit – aufwändiges Nachzentrieren entfällt.

Eine Einheit für die Ewigkeit.

Bestens aufeinander abgestimmt sorgen Düsenhalter, Düse und Abstandssensorik für einen optimalen Schneidprozess und ideale Schneidergebnisse. Um dies jederzeit sicherzustellen, gelten auch für Original Düsenhalter höchste Qualitätsstandards bei der Fertigung. Das Zusammenfügen von Keramik und Gewindeinsatz erfolgt mit größter Präzision. Einmal verbunden, sind sie unzertrennlich und überaus robust.



Den richtigen Abstand halten.

Die widerstandsfähigen Materialien des Düsenhalters halten nicht nur extrem hohen Temperaturen stand, sondern gewährleisten auch die elektrische Isolation im Hochfrequenzbereich. Eine notwendige Voraussetzung dafür, dass die Abstandssensorik stets die perfekte Distanz zwischen Blech und Düse sicherstellt. Beim Einsatz des Originals erzielen Sie so eine konstante Fokusslage.



Original Power Tubes
und Filterplatten

Volle Leistung.

Volle Leistung garantiert.

Die Original Power Tube (Senderöhre) von TRUMPF ist Bestandteil von vielen CO₂-Lasermaschinen. Sie ist das Herzstück Ihres Lasergenerators und sorgt für die maximale Leistungsfähigkeit Ihres Lasers. Unsere jahrzehntelange Erfahrung und die aufeinander abgestimmten elektrischen Parameter von Power Tube und TRUMPF Generator gewährleisten ein perfektes Zusammenspiel und höchste Prozesssicherheit.

Qualität geht vor.

Bevor sich die Power Tube auf dem Weg zu Ihnen befindet, wird jede Einzelne einer strengen Qualitätsprüfung in Deutschland unterzogen und ein Qualitätszertifikat beigelegt. Dabei wird die Power Tube auf Ihre optimalen Leistungsparameter sowie perfekte Oberflächenqualität und Verarbeitungsgüte geprüft. Das garantiert Ihnen ein langlebiges Qualitätsprodukt und ein hohes Maß an Sicherheit.

Sie haben die Wahl.

Wir bieten immer das richtige Produkt für Ihre Bedürfnisse. Profitieren Sie von unserer verlängerten Gewährleistung. Interessiert? Für weitere Informationen steht Ihnen Ihr zuständiger Vertriebsmitarbeiter gerne zur Verfügung.





Konstant hohe Filterleistung.

Von TRUMPF geprüfte Original Filterplatten arbeiten nach dem Prinzip der Oberflächenfiltration. Durch das Trägermaterial aus durchlässigem Polyestervlies mit Teflon beschichteter Oberfläche wird der Staub direkt auf der Oberfläche gefiltert und dringt nicht in die Tiefe ein. So lassen sich mehr als 99,995 % der Partikel selbst im Mikrometerbereich filtern – ein absoluter Spitzenwert. Mit Original Filterplatten ist eine konstant hohe Filterleistung über Jahre hinweg sichergestellt.



Bester Gesundheitsschutz.

Beim Laserschneiden entstehen Emissionen, vor denen Sie Ihre Mitarbeiter, die Umwelt und die Komponenten Ihrer Maschine schützen sollten. TRUMPF macht mit den Original Filterplatten keine Kompromisse und übertrifft sogar die gesetzlichen Anforderungen. Für einen langfristigen Schutz sind in Ihrer Maschinensteuerung die Reinigungsintervalle für Ihre Original Filterplatten hinterlegt.

Original Bälge
und Spiegel

Perfekte Strahlführung.



Optimaler Schutz.

Die Achsen Ihrer Maschine sind mit Bälgen ummantelt, um die empfindliche Strahlführungsoptik Ihres Lasers vor Staub und anderen Partikeln zu schützen. Innerhalb des Balgs darf sich nur gereinigte Luft oder Stickstoff befinden, damit der Laserstrahl weder absorbiert noch abgelenkt wird. Original Bälge von TRUMPF stellen aufgrund der Materialbeschaffenheit und der hohen Fertigungsqualität sicher, dass der Strahlweg optimal geschützt ist. Beim Einsatz des Originals erzielen Sie so eine perfekte Fokusslage am Werkstück.

Hohe Standzeit.

Bälge sind durch die hohen Geschwindigkeiten der gesamten Bewegungseinheit und dem daraus entstehenden Druckwechsel extremen mechanischen Belastungen ausgesetzt. Aus diesem Grund werden Original Bälge von TRUMPF aus besonders flexiblem, aber sehr stabilem und selbstverlöschendem Kunststoff hergestellt. Auch im 3-Schicht-Betrieb können Sie so langfristig auf eine hohe Standzeit Ihres Original Balgs zählen.

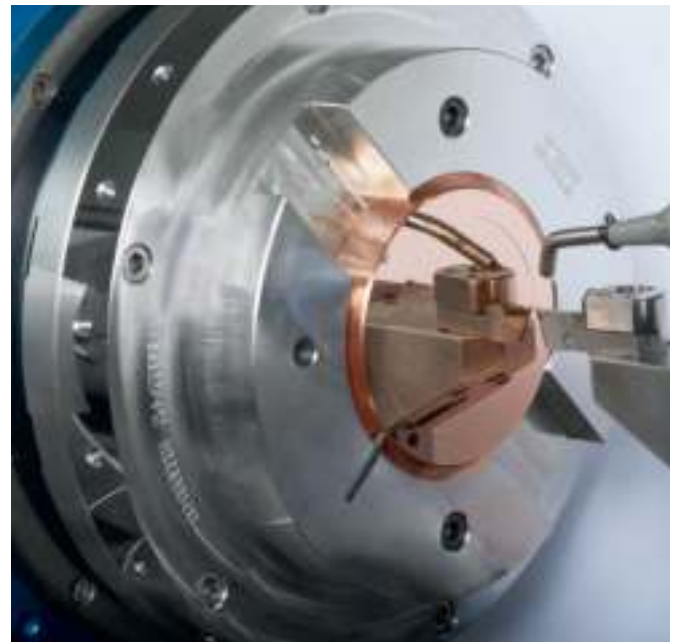
Überzeugende Teilequalität.

Zahlreiche optische Elemente formen, führen und fokussieren den Laserstrahl in Ihrer CO₂-Lasermaschine. Damit Sie am Ende des Schneidprozesses beste Teilequalität in den Händen halten, steckt in den hochwertigen Original Spiegeln jede Menge TRUMPF eigenes Know-how. Unsere Ingenieure aus Entwicklung und Fertigung arbeiten kontinuierlich daran, die Original Spiegel entlang der gesamten Strahlführung zu optimieren.



Hochpräzise Fertigung.

Diamantgedrehte Optiken werden bei TRUMPF in hochpräzisen Fertigungsverfahren mit eigens entwickelten Vorrichtungen und Werkzeugen hergestellt. Dabei legen wir sehr viel Wert darauf, dass die Spiegel unter genau definierten Bedingungen gefertigt werden, damit Form und Maß der Original Spiegel perfekt sind. Eine kontinuierliche Prozessprüfung stellt sicher, dass Sie stets ausgezeichnete Qualität erhalten.



Original Easy Kits
und Easy Filter

Optimale Kühlung.

Nachhaltige Reinigung.

Durch eine zuverlässige Kühlung aller Maschinenkomponenten halten Sie die Verfügbarkeit Ihrer Maschine und Ihres Lasers aufrecht. Die an Ihre Maschine angepassten Original Easy Kits bieten Ihnen einen nachhaltig gereinigten Kühlkreislauf und somit den bestmöglichen Schutz. Sie erhalten alle für den Reinigungsablauf benötigte Bestandteile, das Reinigungsbiozid und den Korrosionsschutz, komfortabel in einem Set.

Easy Kits – Ihre Vorteile:

- Nachhaltige Reinigung und Verlängerung der Lebensdauer aller gekühlten Komponenten
- Weiterproduktion parallel zum Reinigungsprozess möglich
- Einfache und schnelle Anwendung
- Auf Ihren Laser- und Maschinentyp angepasste Easy Kit Sets

Die schnelle Alternative.

Um die Standzeit der Maschine und des Lasers zu verlängern, wechseln Sie einmal jährlich das Kühlwasser und befreien so den Kühlkreislauf von Verunreinigungen und Partikeln. Mit dem Easy Filter bieten wir Ihnen eine schnelle Alternative an: Bereiten Sie Ihr gebrauchtes Kühlwasser wieder auf und verzichten Sie so auf den aufwendigen Wasserwechsel. In Kombination mit den Original Easy Kits können Sie wieder für ein Jahr sorgenfrei produzieren.

Easy Filter – Ihre Vorteile:

- Deutliche Vereinfachung der Wartungsarbeit durch Wiederaufbereitung des gebrauchten Kühlwassers in ca. 3 Stunden
- Einfache und prozesssichere Anwendung, da Easy Filter und Original Easy Kits perfekt aufeinander abgestimmt sind
- Schnelle Montage, auch bei der Erstanwendung





Zuverlässig gekühlt.

Die Original Filterkerzen bestehen aus einer ummantelten Faser, deren Vlieslagen in einem Spezialverfahren fest miteinander verschweißt werden. Dieser Herstellungsprozess zahlt sich für Sie aus: Durch die herausragende Festigkeit hält die Original Filterkerze maximalen Druckunterschieden stand ohne Fasern abzugeben.

Ihre Filterteile und Wasserkühlungskanäle bleiben somit stets frei von gelösten Gewebeteilchen. Mit dem Original ist eine optimale Kühlung Ihrer Maschine langfristig sichergestellt.

Original Teile

Qualität bis ins Detail.

Ihre TRUMPF Maschine – ein Original.

Original Teile von TRUMPF stehen für höchste Qualität und Standzeit, garantierte Verfügbarkeit und besten Service. Wir bieten Ihnen ausschließlich Ersatzteile, die aus erstklassigen Materialien und mit modernsten und hochpräzisen Fertigungstechniken hergestellt werden. Die beste Voraussetzung für Ihre Produktion.

Sie benötigen die passende Linse zu Ihrer Maschine? Oder möchten wissen, welche Düsen und Düsenhalter für die Option BrightLine in Frage kommen? Dann wählen Sie einfach Ihre Maschinenserie und erhalten die komplette Übersicht auf nur einer Doppelseite.





Original Teile für Ihre Maschine.

TruLaser

Serie 1000	22
Serie 1000 fiber	24
Serie 2000 / 3000	30
Serie 2000 fiber	32
Serie 3000	34
Serie 3000 fiber	42
Serie 5000	48
Serie 5000 fiber	54
Serie 7000 / 8000	60
Serie 7000 fiber	64
Center 7030 fiber	66

TruLaser Tube

Serie 3000 fiber	68
Serie 3000 / 5000 (T01)	70
Serie 5000 (T05) / 7000	72
Serie 5000 fiber	74

TruMatic

Serie 1000 fiber	80
Serie 3000	82
Serie 3000 fiber	84
Serie 6000 (K01)	88
Serie 6000 (K05) / 7000	90
Serie 6000 fiber	92

TruPunch

Serie 1000	94
Serie 2000	94
Serie 3000	94
Serie 5000	94

Serienübergreifende Original Teile

Power Tube	95
Filterplatte	95
Easy Kit	95
Filterkerze	95
Easy Filter	96



Wichtiger Bestellhinweis

Bitte erfragen Sie die Preise bei Ihrer zuständigen TRUMPF Gesellschaft oder Vertretung. Oder bestellen Sie bei Verfügbarkeit in Ihrer Landesgesellschaft direkt online über www.mytrumpf.com.

TruLaser Serie 1000



Maschinentyp

TruLaser 1030 (L22)

Art der Schneidoptik

Schneidkopf mit Zoll-Brennweite und Düse mit M8 Anschlussgewinde

Anwendungstipps

ab S. 104

Linse



Vorteile der Original Linse

- Höchste Prozesssicherheit dank Linsenbruchsensoren
- Plug & Play aufgrund perfekt abgestimmter Schneidparameter
- Bestes Schneidergebnis durch bewährte TRUMPF Qualität

Hochdrucklinse

Bezeichnung	Brennweite	Best.-Nr.
ZnSe-Hochdrucklinse	7,5 "	0097517

Düse



Vorteile der Original Düse

- Made in Germany für unschlagbare Teilequalität
- Beste Schnittqualität in jeder Bearbeitungsrichtung durch richtungsunabhängige Gasströmung
- Minimaler Schneidgasverbrauch dank präziser Geometrien und engster Fertigungstoleranzen

Unverchromt (Verpackungseinheit 5 Stück)

Bezeichnung	Ø	Best.-Nr.
Düse ECE unverchromt	0,8 mm	0124561
	1,0 mm	0124562
	1,2 mm	0966809
	1,4 mm	0237497
	1,7 mm	0237501
	2,0 mm	1253211
	2,3 mm	0126933
	2,7 mm	0942742

Verchromt (Verpackungseinheit 5 Stück)

Bezeichnung	Ø	Best.-Nr.
Düse ECE verchromt	0,8 mm	0352280
	1,0 mm	0352281
	1,2 mm	0352282
	1,4 mm	0352283
	1,7 mm	0352284
	2,0 mm	1253212
	2,3 mm	0352285
	2,7 mm	0352286

Düsenhalter

**Vorteile des Original Düsenhalters**

- Hochwertige Ausgangsmaterialien für korrekte Abstandsregelung und konstante Fokusslage
- Ideale Strahleigenschaften am Werkstück durch Einsatz von Original Düsenhalter und Düsen

Standard

Bezeichnung	Ø Gewinde	Best.-Nr.
Düsenhalter	M8	0260432

Weitere Artikel rund um den Düsenhalter**Überwurfmutter**

Bezeichnung	Ø Gewinde	Best.-Nr.
Überwurfmutter	M50	0256152

Abdeckkappe

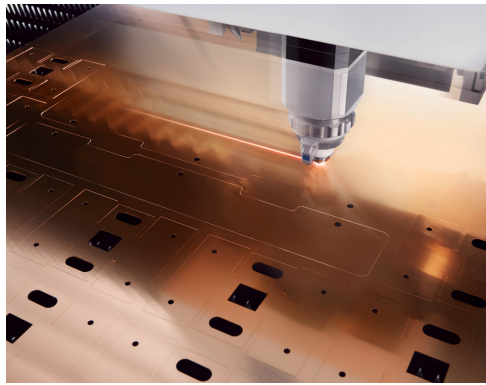
Bezeichnung	Best.-Nr.
Abdeckkappe	0955826

Serienübergreifende Original Teile

Weitere Original Teile, die für die Produktivität Ihrer Maschine wichtig sind, finden Sie im Kapitel "Serienübergreifende Original Teile".

Power Tube (für TruCoax 2000)**Filterplatte****Easy Kit****Filterkerze**

TruLaser Serie 1000 fiber

**Maschinentyp**

TruLaser 1030 fiber (L46), 1030 fiber (L88), 1040 fiber (L88), 1060 fiber (L88), TruLaser 18 Edition (L88)

Art der Schneidoptik

Schneideinheit

Teilerelevante Optionen

BrightLine fiber, Performance Paket, Highspeed, Highspeed Eco

Anwendungstipps

ab S. 104

Schutzglas

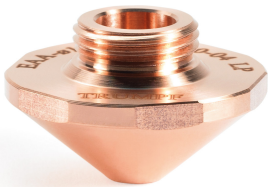
**Vorteile des Original Schutzglases**

- Optimaler Schutz des Strahlengangs vor störenden Verunreinigungen
- Bestes Schneidergebnis dank Sonderbeschichtung und höchster Reinheit des Glases

Schutzglas

Bezeichnung	Ø	Best.-Nr.
Schutzglas D34	34,0 mm	2602937

Düse

**Vorteile der Original Düse**

- Beste Schnittqualität in jeder Bearbeitungsrichtung durch richtungsunabhängige Gasströmung
- Minimaler Schneidgasverbrauch dank präziser Geometrien und engerer Fertigungstoleranzen
- Hohe Prozesssicherheit durch perfektes Zusammenspiel mit dem Düsenwechsler

Standard (Verpackungseinheit 5 Stück)

Bezeichnung	Ø	Best.-Nr.
Düse EAA	0,8 mm	1324858
	1,0 mm	1324860
	1,2 mm	1324861
	1,4 mm	1324863
	1,7 mm	1324864
	2,0 mm	1324865
	2,3 mm	1324866
	2,7 mm	1324867

BrightLine

Bezeichnung	Ø	Best.-Nr.
Düse EAK	4,0 mm	1835747
Düse EAQ	6,0 mm	1809091
	7,5 mm	1809421
	9,5 mm	1886199

Highspeed (Verpackungseinheit 5 Stück)

Bezeichnung	Ø	Best.-Nr.
Düse EAU	10,0 mm	2253595

Schlank (Verpackungseinheit 5 Stück)

Bezeichnung	Ø	Best.-Nr.
Düse EAB	0,8 mm	1373324
	1,0 mm	1373325
	1,2 mm	1373326
	1,4 mm	1373327
	1,7 mm	1373328
	2,0 mm	1373329
	2,3 mm	1373330
	2,7 mm	1373331

Performance (Verpackungseinheit 5 Stück)

Bezeichnung	Ø	Best.-Nr.
Düse EAU	2,5 mm	2059462
	3,0 mm	2060001
	4,0 mm	2060004
	6,0 mm	2060025

Highspeed Eco

Bezeichnung	Ø	Best.-Nr.
Düse EAV (1 Stk.)		2228806
Innenteil EAV (5 Stk.)	3,0 mm	2228802
Hülse EAV (20 Stk.)		2284349

Düsenhalter

**Vorteile des Original Düsenhalters**

- Hochwertige Ausgangsmaterialien für korrekte Abstandsregelung und konstante Fokusslage
- Hohe Standzeit aufgrund eines präzisen Fügeprozesses von Keramik und Gewindeinsatz

Standard / BrightLine

Bezeichnung	Ø Gewinde	Best.-Nr.
Düsenhalter	M12	1755673

Weitere Artikel rund um den Düsenhalter**Überwurfmutter**

Bezeichnung	Ø Gewinde	Best.-Nr.
Überwurfmutter	M48	1339994

Querblasdüse (Verpackungseinheit 5 Stück)

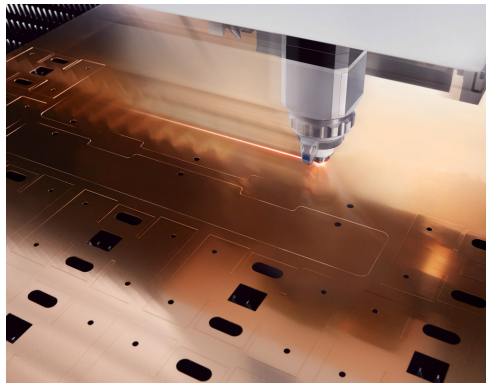
Bezeichnung	Ø	Best.-Nr.
Querblasdüse	2,0 mm	1384753

Serienübergreifende Original Teile

Weitere Original Teile, die für die Produktivität Ihrer Maschine wichtig sind, finden Sie im Kapitel "Serienübergreifende Original Teile".

Filterplatte**Easy Kit****Filterkerze****Easy Filter**

TruLaser Serie 1000 fiber

**Maschinentyp**

TruLaser 1030 Basic Edition (L92), 1060 Basic Edition (L92)

Art der Schneidoptik

Schneideinheit

Teilerlevante Optionen

BrightLine fiber, Performance Paket, Highspeed

Anwendungstipps

ab S. 104

Schutzglas

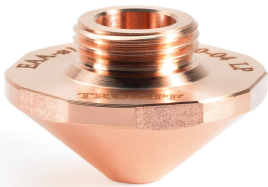
**Vorteile des Original Schutzglases**

- Optimaler Schutz des Strahlengangs vor störenden Verunreinigungen
- Bestes Schneidergebnis dank Sonderbeschichtung und höchster Reinheit des Glases

Schutzglas

Bezeichnung	Ø	Best.-Nr.
Schutzglas D34	34,0 mm	2602937

Düse

**Vorteile der Original Düse**

- Beste Schnittqualität in jeder Bearbeitungsrichtung durch richtungsunabhängige Gasströmung
- Minimaler Schneidgasverbrauch dank präziser Geometrien und engerer Fertigungstoleranzen
- Hohe Prozesssicherheit durch perfektes Zusammenspiel mit dem Düsenwechsler

Standard (Verpackungseinheit 5 Stück)

Bezeichnung	Ø	Best.-Nr.
Düse EAA	0,8 mm	1324858
	1,0 mm	1324860
	1,2 mm	1324861
	1,4 mm	1324863
	1,7 mm	1324864
	2,0 mm	1324865
	2,3 mm	1324866
2,7 mm	1324867	

BrightLine

Bezeichnung	Ø	Best.-Nr.
Düse EAQ	7,5 mm	1809421
	9,5 mm	1886199

Highspeed (Verpackungseinheit 5 Stück)

Bezeichnung	Ø	Best.-Nr.
Düse EAU	10,0 mm	2253595

Schlank (Verpackungseinheit 5 Stück)

Bezeichnung	Ø	Best.-Nr.
Düse EAB	0,8 mm	1373324
	1,0 mm	1373325
	1,2 mm	1373326
	1,4 mm	1373327
	1,7 mm	1373328
	2,0 mm	1373329
	2,3 mm	1373330
2,7 mm	1373331	

Performance (Verpackungseinheit 5 Stück)

Bezeichnung	Ø	Best.-Nr.
Düse EAU	2,5 mm	2059462
	3,0 mm	2060001
	4,0 mm	2060004
	6,0 mm	2060025

Düsenhalter

**Vorteile des Original Düsenhalters**

- Hochwertige Ausgangsmaterialien für korrekte Abstandsregelung und konstante Fokusslage
- Hohe Standzeit aufgrund eines präzisen Fügeprozesses von Keramik und Gewindeeinsatz

Standard / BrightLine

Bezeichnung	Ø Gewinde	Best.-Nr.
Düsenhalter	M12	1755673

Weitere Artikel rund um den Düsenhalter**Überwurfmutter**

Bezeichnung	Ø Gewinde	Best.-Nr.
Überwurfmutter	M48	1339994

Querblasdüse (Verpackungseinheit 5 Stück)

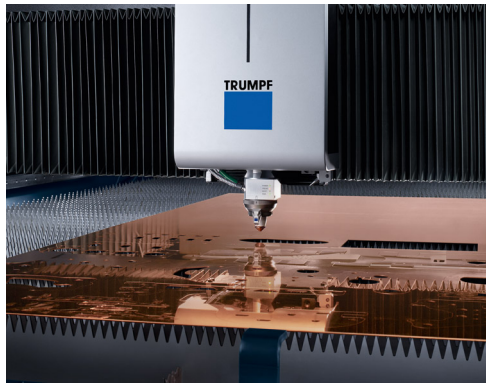
Bezeichnung	Ø	Best.-Nr.
Querblasdüse	2,0 mm	1384753

Serienübergreifende Original Teile

Weitere Original Teile, die für die Produktivität Ihrer Maschine wichtig sind, finden Sie im Kapitel "Serienübergreifende Original Teile".

Filterplatte**Easy Kit****Filterkerze****Easy Filter**

TruLaser Serie 1000 fiber

**Maschinentyp**

TruLaser 1030 fiber (L94), 1040 fiber (L94), 1060 fiber (L94)

Art der Schneidoptik

Schneideinheit

Teilerelevante Optionen

BrightLine fiber, CoolLine, Performance Paket, Highspeed, Highspeed Eco

Anwendungstipps

ab S. 104

Schutzglas

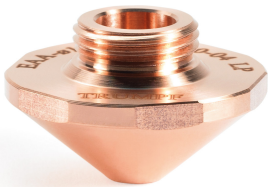
**Vorteile des Original Schutzglases**

- Optimaler Schutz des Strahlengangs vor störenden Verunreinigungen
- Bestes Schneidergebnis dank Sonderbeschichtung und höchster Reinheit des Glases

Schutzglas

Bezeichnung	Ø	Best.-Nr.
Schutzglas D34	34,0 mm	2602937

Düse

**Vorteile der Original Düse**

- Beste Schnittqualität in jeder Bearbeitungsrichtung durch richtungsunabhängige Gasströmung
- Minimaler Schneidgasverbrauch dank präziser Geometrien und engster Fertigungstoleranzen
- Hohe Prozesssicherheit durch perfektes Zusammenspiel mit dem Düsenwechsler

Standard (Verpackungseinheit 5 Stück)

Bezeichnung	Ø	Best.-Nr.
Düse EAA	0,8 mm	1324858
	1,0 mm	1324860
	1,2 mm	1324861
	1,4 mm	1324863
	1,7 mm	1324864
	2,0 mm	1324865
	2,3 mm	1324866
	2,7 mm	1324867

BrightLine

Bezeichnung	Ø	Best.-Nr.
Düse EAK	4,0 mm	1835747
Düse EAQ	6,0 mm	1809091
	7,5 mm	1809421
	9,5 mm	1886199

CoolLine

Bezeichnung	Ø	Best.-Nr.
Düse EGL	1,4 mm	1879940
	1,7 mm	1879951
	2,0 mm	1879952
	2,3 mm	1879953

Schlank (Verpackungseinheit 5 Stück)

Bezeichnung	Ø	Best.-Nr.
Düse EAB	0,8 mm	1373324
	1,0 mm	1373325
	1,2 mm	1373326
	1,4 mm	1373327
	1,7 mm	1373328
	2,0 mm	1373329
	2,3 mm	1373330
	2,7 mm	1373331

Performance (Verpackungseinheit 5 Stück)

Bezeichnung	Ø	Best.-Nr.
Düse EAU	2,5 mm	2059462
	3,0 mm	2060001
	4,0 mm	2060004
	6,0 mm	2060025

Highspeed (Verpackungseinheit 5 Stück)

Bezeichnung	Ø	Best.-Nr.
Düse EAU	10,0 mm	2253595

Highspeed Eco

Bezeichnung	Ø	Best.-Nr.
Düse EAV (1 Stk.)		2228806
Innenteil EAV (5 Stk.)	3,0 mm	2228802
Hülse EAV (20 Stk.)		2284349

Düsenhalter

**Vorteile des Original Düsenhalters**

- Hochwertige Ausgangsmaterialien für korrekte Abstandsregelung und konstante Fokusslage
- Vollumfängliche Nutzung der Funktionalität des Düsenwechslers mit dem Original

Standard / BrightLine

Bezeichnung	Ø Gewinde	Best.-Nr.
Düsenhalter	M12	1755673

Standard / BrightLine / CoolLine

Bezeichnung	Ø Gewinde	Best.-Nr.
Düsenhalter	M12	1906032

Weitere Artikel rund um den Düsenhalter**Überwurfmutter**

Bezeichnung	Ø Gewinde	Best.-Nr.
Überwurfmutter	M48	1339994

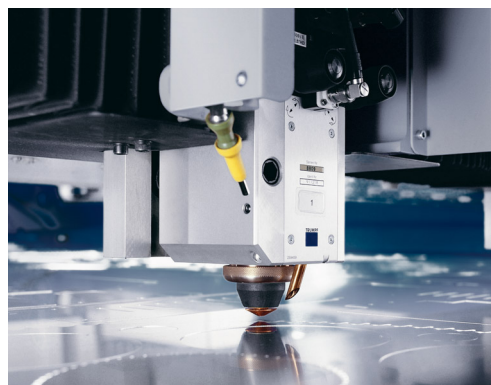
Querblasdüse (Verpackungseinheit 5 Stück)

Bezeichnung	Ø	Best.-Nr.
Querblasdüse	2,0 mm	1384753

Serienübergreifende Original Teile

Weitere Original Teile, die für die Produktivität Ihrer Maschine wichtig sind, finden Sie im Kapitel "Serienübergreifende Original Teile".

Filterplatte**Easy Kit****Filterkerze****Easy Filter**

**Maschinentyp**

TruLaser 2025, 2030, 2525, 3030, 3030 Basic Edition, 3030 Classic Edition, 3040, 3060

TCL

2510, 2530, 3020, 3030, 3040, 4030, 6030

Art der Schneidoptik

Schneidkopf mit Zoll-Brennweite und Düse mit M8 Anschlussgewinde

Anwendungstipps

ab S. 104

Linse

**Vorteile der Original Linse**

- Höchste Prozesssicherheit dank Linsenbruchsensoren
- Plug & Play aufgrund perfekt abgestimmter Schneidparameter
- Bestes Schneidergebnis durch bewährte TRUMPF Qualität

Hochdrucklinse

Bezeichnung	Brennweite	Best.-Nr.
	3,75 "	0346104
ZnSe-Hochdrucklinse	5 "	0088114
	7,5 "	0097517

Düse

**Vorteile der Original Düse**

- Made in Germany für unschlagbare Teilequalität
- Beste Schnittqualität in jeder Bearbeitungsrichtung durch richtungsunabhängige Gasströmung
- Minimaler Schneidgasverbrauch dank präziser Geometrien und enger Fertigungstoleranzen

Unverchromt (Verpackungseinheit 5 Stück)

Bezeichnung	Ø	Best.-Nr.
Düse ECE unverchromt	0,8 mm	0124561
	1,0 mm	0124562
	1,2 mm	0966809
	1,4 mm	0237497
	1,7 mm	0237501
	2,0 mm	1253211
	2,3 mm	0126933
	2,7 mm	0942742

Verchromt (Verpackungseinheit 5 Stück)

Bezeichnung	Ø	Best.-Nr.
Düse ECE verchromt	0,8 mm	0352280
	1,0 mm	0352281
	1,2 mm	0352282
	1,4 mm	0352283
	1,7 mm	0352284
	2,0 mm	1253212
	2,3 mm	0352285
	2,7 mm	0352286

Düsenhalter

**Vorteile des Original Düsenhalters**

- Hochwertige Ausgangsmaterialien für korrekte Abstandsregelung und konstante Fokusslage
- Ideale Strahleigenschaften am Werkstück durch Einsatz von Original Düsenhalter und Düsen

Standard

Bezeichnung	Ø Gewinde	Best.-Nr.
Düsenhalter	M8	0260432

Weitere Artikel rund um den Düsenhalter**Überwurfmutter**

Bezeichnung	Ø Gewinde	Best.-Nr.
Überwurfmutter	M50	0256152

Abdeckkappe

Bezeichnung	Best.-Nr.
Abdeckkappe	0955826

Serienübergreifende Original Teile

Weitere Original Teile, die für die Produktivität Ihrer Maschine wichtig sind, finden Sie im Kapitel "Serienübergreifende Original Teile".

Power Tube**Filterplatte****Easy Kit****Filterkerze****Easy Filter**

TruLaser Serie 2000 fiber

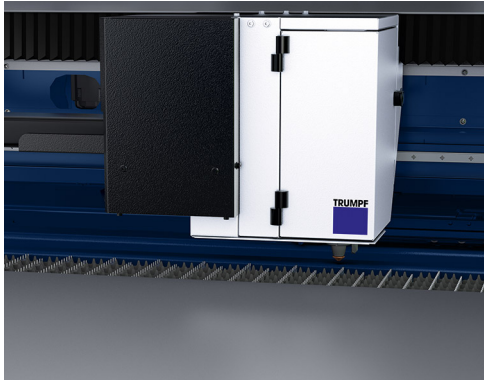
Allgemeine Informationen

Original Teile für Ihre Maschine

Original Zubehör

Anwendungstipps

Ihre Bestellung



Maschinentyp

TruLaser 2030 fiber (L72), 2030 fiber (L82)

Art der Schneidoptik

Schneideinheit

Teilerelevante Optionen

BrightLine fiber

Anwendungstipps

ab S. 104

Schutzglas



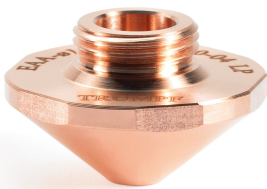
Vorteile des Original Schutzglases

- Optimaler Schutz des Strahlengangs vor störenden Verunreinigungen
- Bestes Schneidergebnis dank Sonderbeschichtung und höchster Reinheit des Glases

Schutzglas

Bezeichnung	Ø	Best.-Nr.
Schutzglas D34	34,0 mm	2602937

Düse



Vorteile der Original Düse

- Beste Schnittqualität in jeder Bearbeitungsrichtung durch richtungsunabhängige Gasströmung
- Minimaler Schneidgasverbrauch dank präziser Geometrien und enger Fertigungstoleranzen
- Bestes Schneidergebnis aufgrund minimaler Spritzerhaftung an der Düsenoberfläche

Standard (Verpackungseinheit 5 Stück)

Bezeichnung	Ø	Best.-Nr.
Düse EAA	0,8 mm	1324858
	1,0 mm	1324860
	1,2 mm	1324861
	1,4 mm	1324863
	1,7 mm	1324864
	2,0 mm	1324865
	2,3 mm	1324866
	2,7 mm	1324867

Schlank (Verpackungseinheit 5 Stück)

Bezeichnung	Ø	Best.-Nr.
Düse EAB	0,8 mm	1373324
	1,0 mm	1373325
	1,2 mm	1373326
	1,4 mm	1373327
	1,7 mm	1373328
	2,0 mm	1373329
	2,3 mm	1373330
	2,7 mm	1373331

BrightLine

Bezeichnung	Ø	Best.-Nr.
Düse EAK	4,0 mm	1835747
Düse EAQ	7,5 mm	1809421

Düsenhalter

**Vorteile des Original Düsenhalters**

- Perfekte Fokusslage - hochwertiges Keramik sichert korrekte Abstandsregelung
- Düsenwechsler - nur mit Original Düsenhalter in vollem Umfang nutzbar

Standard / BrightLine

Bezeichnung	Ø Gewinde	Best.-Nr.
Düsenhalter	M12	1755673

Weitere Artikel rund um den Düsenhalter**Überwurfmutter**

Bezeichnung	Ø Gewinde	Best.-Nr.
Überwurfmutter	M48	1339994

Querblasdüse (Verpackungseinheit 5 Stück)

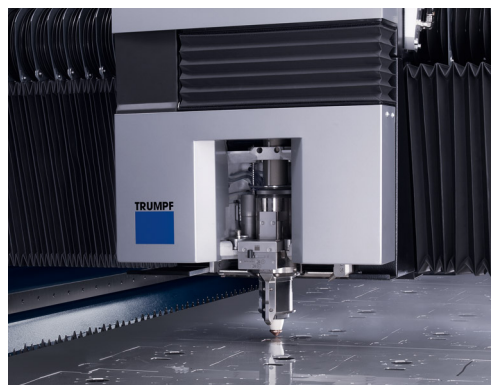
Bezeichnung	Ø	Best.-Nr.
Querblasdüse	2,0 mm	1384753

Serienübergreifende Original Teile

Weitere Original Teile, die für die Produktivität Ihrer Maschine wichtig sind, finden Sie im Kapitel "Serienübergreifende Original Teile".

Filterplatte**Easy Kit****Filterkerze**

TruLaser Serie 3000

**Maschinentyp**

TruLaser 3030 (L20), 3030 Lean Edition, 3040 (L32)

Art der Schneidoptik

Schneidkopf mit mm-Brennweite und Düse mit M12 Anschlussgewinde

Teilerelevante Optionen

BrightLine, CoolLine

Anwendungstipps

ab S. 104

Linse

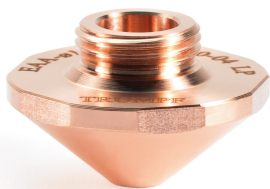
**Vorteile der Original Linse**

- Über 40 % Zeitersparnis dank bedarfsgerechter Linsenreinigung
- Erhöhte Prozesssicherheit aufgrund RFID-Zustandsprüfung
- Geringere Teilekosten dank optimierter Reinigungszyklen

Cut-Linse mit RFID-Chip

Bezeichnung	Brennweite	Best.-Nr.
ZnSe-Linse 130 D40	130 mm	1772319
ZnSe-Linse 250 D40	250 mm	1770805

Düse

**Vorteile der Original Düse**

- Beste Schnittqualität in jeder Bearbeitungsrichtung durch richtungsunabhängige Gasströmung
- Minimaler Schneidgasverbrauch dank präziser Geometrien und engster Fertigungstoleranzen
- Hohe Prozesssicherheit durch perfektes Zusammenspiel mit dem Düsenwechsler

Standard (Verpackungseinheit 5 Stück)

Bezeichnung	Ø	Best.-Nr.
Düse EAA	0,8 mm	1324858
	1,0 mm	1324860
	1,2 mm	1324861
	1,4 mm	1324863
	1,7 mm	1324864
	2,0 mm	1324865
	2,3 mm	1324866
	2,7 mm	1324867

BrightLine

Bezeichnung	Ø	Best.-Nr.
Düse EAN	1,7 mm	1664569
	2,0 mm	1664602
	2,5 mm	1664625
Düse EAC	5,3 mm	1633046

Schlank (Verpackungseinheit 5 Stück)

Bezeichnung	Ø	Best.-Nr.
Düse EAB	0,8 mm	1373324
	1,0 mm	1373325
	1,2 mm	1373326
	1,4 mm	1373327
	1,7 mm	1373328
	2,0 mm	1373329
	2,3 mm	1373330
	2,7 mm	1373331

CoolLine

Bezeichnung	Ø	Best.-Nr.
Düse EFL	1,4 mm	1774018
	1,7 mm	1838745
	2,0 mm	1774020
	2,3 mm	1774092

Düsenhalter

**Vorteile des Original Düsenhalters**

- Hochwertige Ausgangsmaterialien für korrekte Abstandsregelung und konstante Fokusslage
- Vollumfängliche Nutzung der Funktionalität des Düsenwechslers mit dem Original

Standard / BrightLine

Bezeichnung	Ø Gewinde	Best.-Nr.
Düsenhalter	M12	1755673

CoolLine

Bezeichnung	Ø Gewinde	Best.-Nr.
Düsenhalter	M28	1707005

Weitere Artikel rund um den Düsenhalter**Überwurfmutter**

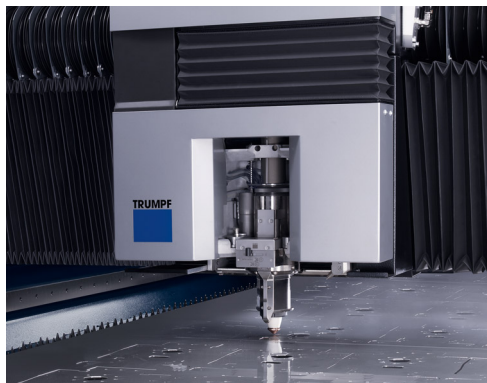
Bezeichnung	Ø Gewinde	Best.-Nr.
Überwurfmutter	M48	1339994
Überwurfmutter, CoolLine	M60	1668992

Serienübergreifende Original Teile

Weitere Original Teile, die für die Produktivität Ihrer Maschine wichtig sind, finden Sie im Kapitel "Serienübergreifende Original Teile".

Power Tube**Filterplatte****Easy Kit****Filterkerze****Easy Filter**

TruLaser Serie 3000



Maschinentyp

TruLaser ab Serienstand 09.00: 3030 (L20), 3030 Lean Edition, 3040 (L32)

Art der Schneidoptik

Schneidkopf mit mm-Brennweite und Düse mit M12 Anschlussgewinde

Teilerelevante Optionen

BrightLine, CoolLine

Anwendungstipps

ab S. 104

Linse



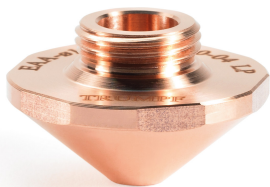
Vorteile der Original Linse

- Über 40 % Zeitersparnis dank bedarfsgerechter Linsenreinigung
- Erhöhte Prozesssicherheit aufgrund RFID-Zustandsprüfung
- Geringere Teilekosten dank optimierter Reinigungszyklen

Cut-Linse mit RFID-Chip

Bezeichnung	Brennweite	Best.-Nr.
ZnSe-Linse 250 D40	250 mm	1770805

Düse



Vorteile der Original Düse

- Beste Schnittqualität in jeder Bearbeitungsrichtung durch richtungsunabhängige Gasströmung
- Minimaler Schneidgasverbrauch dank präziser Geometrien und enger Fertigungstoleranzen
- Hohe Prozesssicherheit durch perfektes Zusammenspiel mit dem Düsenwechsler

Standard (Verpackungseinheit 5 Stück)

Bezeichnung	Ø	Best.-Nr.
Düse EAA	0,8 mm	1324858
	1,0 mm	1324860
	1,2 mm	1324861
	1,4 mm	1324863
	1,7 mm	1324864
	2,0 mm	1324865
	2,3 mm	1324866
	2,7 mm	1324867

BrightLine

Bezeichnung	Ø	Best.-Nr.
Düse EAQ	6,0 mm	1809091
	7,5 mm	1809421
	9,5 mm	1886199
Düse EAC	5,3 mm	1633046

Schlank (Verpackungseinheit 5 Stück)

Bezeichnung	Ø	Best.-Nr.
Düse EAB	0,8 mm	1373324
	1,0 mm	1373325
	1,2 mm	1373326
	1,4 mm	1373327
	1,7 mm	1373328
	2,0 mm	1373329
	2,3 mm	1373330
	2,7 mm	1373331

CoolLine

Bezeichnung	Ø	Best.-Nr.
Düse EGL	1,4 mm	1879940
	1,7 mm	1879951
	2,0 mm	1879952
	2,3 mm	1879953

Düsenhalter

**Vorteile des Original Düsenhalters**

- Hochwertige Ausgangsmaterialien für korrekte Abstandsregelung und konstante Fokusslage
- Vollumfängliche Nutzung der Funktionalität des Düsenwechslers mit dem Original

Standard / BrightLine

Bezeichnung	Ø Gewinde	Best.-Nr.
Düsenhalter	M12	1755673

Standard / BrightLine / CoolLine

Bezeichnung	Ø Gewinde	Best.-Nr.
Düsenhalter	M12	1906032

Weitere Artikel rund um den Düsenhalter**Überwurfmutter**

Bezeichnung	Ø Gewinde	Best.-Nr.
Überwurfmutter	M48	1339994

Querblasdüse (Verpackungseinheit 5 Stück)

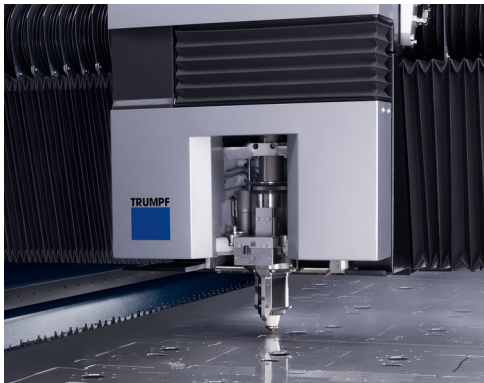
Bezeichnung	Ø	Best.-Nr.
Querblasdüse	2,0 mm	1589610

Serienübergreifende Original Teile

Weitere Original Teile, die für die Produktivität Ihrer Maschine wichtig sind, finden Sie im Kapitel "Serienübergreifende Original Teile".

Power Tube**Filterplatte****Easy Kit****Filterkerze****Easy Filter**

TruLaser Serie 3000



Maschinentyp

TruLaser 3030 (L55), 3030 Basic Edition (L77), 3030 Prime Edition (L77), 3040 Prime Edition (L70)

Art der Schneidoptik

Schneidkopf mit mm-Brennweite und Düse mit M12 Anschlussgewinde

Teilerelevante Optionen

CoolLine

Anwendungstipps

ab S. 104



Linse

Vorteile der Original Linse

- Über 40 % Zeitersparnis dank bedarfsgerechter Linsenreinigung
- Erhöhte Prozesssicherheit aufgrund RFID-Zustandsprüfung
- Geringere Teilekosten dank optimierter Reinigungszyklen

Cut-Linse mit RFID-Chip

Bezeichnung	Brennweite	Best.-Nr.
ZnSe-Linse 130 D40	130 mm	1772319
ZnSe-Linse 250 D40	250 mm	1770805



Düse

Vorteile der Original Düse

- Beste Schnittqualität in jeder Bearbeitungsrichtung durch richtungsunabhängige Gasströmung
- Minimaler Schneidgasverbrauch dank präziser Geometrien und engster Fertigungstoleranzen
- Bestes Schneidergebnis aufgrund minimaler Spritzerhaftung an der Düsenoberfläche

Standard (Verpackungseinheit 5 Stück)

Bezeichnung	Ø	Best.-Nr.
Düse EAA	0,8 mm	1324858
	1,0 mm	1324860
	1,2 mm	1324861
	1,4 mm	1324863
	1,7 mm	1324864
	2,0 mm	1324865
	2,3 mm	1324866
	2,7 mm	1324867

Schlank (Verpackungseinheit 5 Stück)

Bezeichnung	Ø	Best.-Nr.
Düse EAB	0,8 mm	1373324
	1,0 mm	1373325
	1,2 mm	1373326
	1,4 mm	1373327
	1,7 mm	1373328
	2,0 mm	1373329
	2,3 mm	1373330
	2,7 mm	1373331

CoolLine

Bezeichnung	Ø	Best.-Nr.
Düse EFL	1,4 mm	1774018
	1,7 mm	1838745
	2,0 mm	1774020
	2,3 mm	1774092

Düsenhalter

**Vorteile des Original Düsenhalters**

- Hochwertige Ausgangsmaterialien für korrekte Abstandsregelung und konstante Fokusslage
- Vollumfängliche Nutzung der Funktionalität des Düsenwechslers mit dem Original

Standard

Bezeichnung	Ø Gewinde	Best.-Nr.
Düsenhalter	M12	1755673

CoolLine

Bezeichnung	Ø Gewinde	Best.-Nr.
Düsenhalter	M28	1707005

Weitere Artikel rund um den Düsenhalter**Überwurfmutter**

Bezeichnung	Ø Gewinde	Best.-Nr.
Überwurfmutter	M48	1339994
Überwurfmutter, CoolLine M60		1668992

Querblasdüse (Verpackungseinheit 5 Stück)

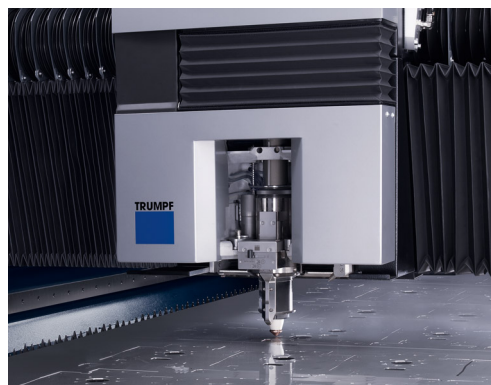
Bezeichnung	Ø	Best.-Nr.
Querblasdüse	2,0 mm	1589610
Querblasdüse, CoolLine	1,0 mm	1736458

Serienübergreifende Original Teile

Weitere Original Teile, die für die Produktivität Ihrer Maschine wichtig sind, finden Sie im Kapitel "Serienübergreifende Original Teile".

Power Tube**Filterplatte****Easy Kit****Filterkerze****Easy Filter**

TruLaser Serie 3000

**Maschinentyp**

TruLaser ab Serienstand 03.00: 3030 Basic Edition (L77), 3030 Prime Edition (L77), 3040 Prime Edition (L70)

Art der Schneidoptik

Schneidkopf mit mm-Brennweite und Düse mit M12 Anschlussgewinde

Teilerelevante Optionen

CoolLine

Anwendungstipps

ab S. 104

Linse

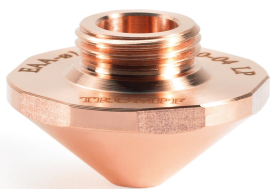
**Vorteile der Original Linse**

- Über 40 % Zeitersparnis dank bedarfsgerechter Linsenreinigung
- Erhöhte Prozesssicherheit aufgrund RFID-Zustandsprüfung
- Geringere Teilekosten dank optimierter Reinigungszyklen

Cut-Linse mit RFID-Chip

Bezeichnung	Brennweite	Best.-Nr.
ZnSe-Linse 250 D40	250 mm	1770805

Düse

**Vorteile der Original Düse**

- Beste Schnittqualität in jeder Bearbeitungsrichtung durch richtungsunabhängige Gasströmung
- Minimaler Schneidgasverbrauch dank präziser Geometrien und enger Fertigungstoleranzen
- Bestes Schneidergebnis aufgrund minimaler Spritzerhaftung an der Düsenoberfläche

Standard (Verpackungseinheit 5 Stück)

Bezeichnung	Ø	Best.-Nr.
Düse EAA	0,8 mm	1324858
	1,0 mm	1324860
	1,2 mm	1324861
	1,4 mm	1324863
	1,7 mm	1324864
	2,0 mm	1324865
	2,3 mm	1324866
	2,7 mm	1324867

Schlank (Verpackungseinheit 5 Stück)

Bezeichnung	Ø	Best.-Nr.
Düse EAB	0,8 mm	1373324
	1,0 mm	1373325
	1,2 mm	1373326
	1,4 mm	1373327
	1,7 mm	1373328
	2,0 mm	1373329
	2,3 mm	1373330
	2,7 mm	1373331

CoolLine

Bezeichnung	Ø	Best.-Nr.
Düse EGL	1,4 mm	1879940
	1,7 mm	1879951
	2,0 mm	1879952
	2,3 mm	1879953

Düsenhalter

**Vorteile des Original Düsenhalters**

- Hochwertige Ausgangsmaterialien für korrekte Abstandsregelung und konstante Fokusslage
- Vollumfängliche Nutzung der Funktionalität des Düsenwechslers mit dem Original

Standard

Bezeichnung	Ø Gewinde	Best.-Nr.
Düsenhalter	M12	1755673

Standard / CoolLine

Bezeichnung	Ø Gewinde	Best.-Nr.
Düsenhalter	M12	1906032

Weitere Artikel rund um den Düsenhalter**Überwurfmutter**

Bezeichnung	Ø Gewinde	Best.-Nr.
Überwurfmutter	M48	1339994

Querblasdüse (Verpackungseinheit 5 Stück)

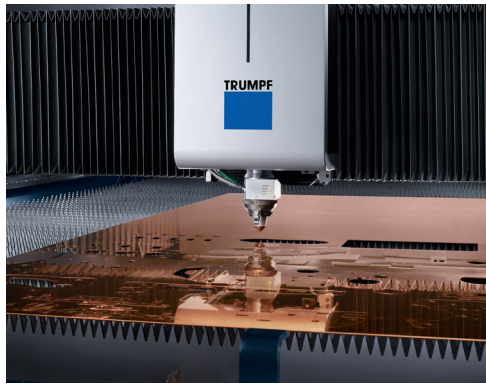
Bezeichnung	Ø	Best.-Nr.
Querblasdüse	2,0 mm	1589610

Serienübergreifende Original Teile

Weitere Original Teile, die für die Produktivität Ihrer Maschine wichtig sind, finden Sie im Kapitel "Serienübergreifende Original Teile".

Power Tube**Filterplatte****Easy Kit****Filterkerze****Easy Filter**

TruLaser Serie 3000 fiber

**Maschinentyp**

TruLaser 3030 fiber (L49), 3030 fiber (L81), 3040 fiber (L50), 3040 fiber (L81), 3060 fiber (L66), 3060 fiber (L81)

Art der Schneidoptik

Schneideinheit

Teilerelevante Optionen

BrightLine fiber, CoolLine, Performance Paket, Highspeed, Highspeed Eco

Anwendungstipps

ab S. 104

Schutzglas

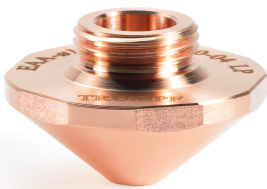
**Vorteile des Original Schutzglases**

- Optimaler Schutz des Strahlengangs vor störenden Verunreinigungen
- Bestes Schneidergebnis dank Sonderbeschichtung und höchster Reinheit des Glases

Schutzglas

Bezeichnung	Ø	Best.-Nr.
Schutzglas D34	34,0 mm	2602937

Düse

**Vorteile der Original Düse**

- Beste Schnittqualität in jeder Bearbeitungsrichtung durch richtungsunabhängige Gasströmung
- Minimaler Schneidgasverbrauch dank präziser Geometrien und engster Fertigungstoleranzen
- Hohe Prozesssicherheit durch perfektes Zusammenspiel mit dem Düsenwechsler

Standard (Verpackungseinheit 5 Stück)

Bezeichnung	Ø	Best.-Nr.
Düse EAA	0,8 mm	1324858
	1,0 mm	1324860
	1,2 mm	1324861
	1,4 mm	1324863
	1,7 mm	1324864
	2,0 mm	1324865
	2,3 mm	1324866
2,7 mm	1324867	

BrightLine

Bezeichnung	Ø	Best.-Nr.
Düse EAK	4,0 mm	1835747
Düse EAQ	6,0 mm	1809091
	7,5 mm	1809421
	9,5 mm	1886199

CoolLine

Bezeichnung	Ø	Best.-Nr.
Düse EGL	1,4 mm	1879940
	1,7 mm	1879951
	2,0 mm	1879952
	2,3 mm	1879953

Schlank (Verpackungseinheit 5 Stück)

Bezeichnung	Ø	Best.-Nr.
Düse EAB	0,8 mm	1373324
	1,0 mm	1373325
	1,2 mm	1373326
	1,4 mm	1373327
	1,7 mm	1373328
	2,0 mm	1373329
	2,3 mm	1373330
2,7 mm	1373331	

Performance (Verpackungseinheit 5 Stück)

Bezeichnung	Ø	Best.-Nr.
Düse EAU	2,5 mm	2059462
	3,0 mm	2060001
	4,0 mm	2060004
	6,0 mm	2060025

Highspeed (Verpackungseinheit 5 Stück)

Bezeichnung	Ø	Best.-Nr.
Düse EAU	10,0 mm	2253595

Highspeed Eco

Bezeichnung	Ø	Best.-Nr.
Düse EAV (1 Stk.)		2228806
Innenteil EAV (5 Stk.)	3,0 mm	2228802
Hülse EAV (20 Stk.)		2284349

Düsenhalter

**Vorteile des Original Düsenhalters**

- Hochwertige Ausgangsmaterialien für korrekte Abstandsregelung und konstante Fokusslage
- Vollumfängliche Nutzung der Funktionalität des Düsenwechslers mit dem Original

Standard / BrightLine

Bezeichnung	Ø Gewinde	Best.-Nr.
Düsenhalter	M12	1755673

Standard / BrightLine / CoolLine

Bezeichnung	Ø Gewinde	Best.-Nr.
Düsenhalter	M12	1906032

Weitere Artikel rund um den Düsenhalter**Überwurfmutter**

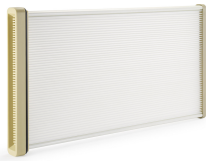
Bezeichnung	Ø Gewinde	Best.-Nr.
Überwurfmutter	M48	1339994

Querblasdüse (Verpackungseinheit 5 Stück)

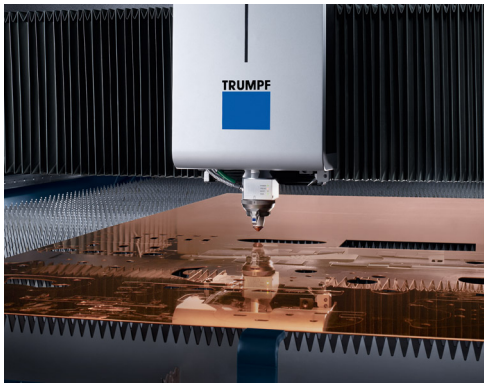
Bezeichnung	Ø	Best.-Nr.
Querblasdüse	2,0 mm	1384753

Serienübergreifende Original Teile

Weitere Original Teile, die für die Produktivität Ihrer Maschine wichtig sind, finden Sie im Kapitel "Serienübergreifende Original Teile".

Filterplatte**Easy Kit****Filterkerze****Easy Filter**

TruLaser Serie 3000 fiber



Maschinentyp

TruLaser 3030 fiber (L95), 3040 fiber (L95), 3060 fiber (L95), 3080 fiber (L95)

Art der Schneidoptik

Schneideinheit

Teilerelevante Optionen

BrightLine fiber, CoolLine, Performance Paket, Highspeed, Highspeed Eco

Anwendungstipps

ab S. 104

Schutzglas



Vorteile des Original Schutzglases

- Optimaler Schutz des Strahlengangs vor störenden Verunreinigungen
- Bestes Schneidergebnis dank Sonderbeschichtung und höchster Reinheit des Glases

Schutzglas

Bezeichnung	Ø	Best.-Nr.
Schutzglas D30	30,0 mm	0766719
Schutzglas D34	34,0 mm	2602937

Düse



Vorteile der Original Düse

- Beste Schnittqualität in jeder Bearbeitungsrichtung durch richtungsunabhängige Gasströmung
- Minimaler Schneidgasverbrauch dank präziser Geometrien und engster Fertigungstoleranzen
- Hohe Prozesssicherheit durch perfektes Zusammenspiel mit dem Düsenwechsler

Standard (Verpackungseinheit 5 Stück)

Bezeichnung	Ø	Best.-Nr.
Düse EAA	0,8 mm	1324858
	1,0 mm	1324860
	1,2 mm	1324861
	1,4 mm	1324863
	1,7 mm	1324864
	2,0 mm	1324865
	2,3 mm	1324866
2,7 mm	1324867	

BrightLine

Bezeichnung	Ø	Best.-Nr.
Düse EAK	4,0 mm	1835747
Düse EAQ	6,0 mm	1809091
	7,5 mm	1809421
	9,5 mm	1886199

CoolLine

Bezeichnung	Ø	Best.-Nr.
Düse EGL	1,4 mm	1879940
	1,7 mm	1879951
	2,0 mm	1879952
	2,3 mm	1879953

Schlank (Verpackungseinheit 5 Stück)

Bezeichnung	Ø	Best.-Nr.
Düse EAB	0,8 mm	1373324
	1,0 mm	1373325
	1,2 mm	1373326
	1,4 mm	1373327
	1,7 mm	1373328
	2,0 mm	1373329
	2,3 mm	1373330
	2,7 mm	1373331

Performance (Verpackungseinheit 5 Stück)

Bezeichnung	Ø	Best.-Nr.
Düse EAU	2,5 mm	2059462
	3,0 mm	2060001
	4,0 mm	2060004
	6,0 mm	2060025

Highspeed (Verpackungseinheit 5 Stück)

Bezeichnung	Ø	Best.-Nr.
Düse EAU	10,0 mm	2253595

Highspeed Eco

Bezeichnung	Ø	Best.-Nr.
Düse EAV (1 Stk.)		2228806
Innenteil EAV (5 Stk.)	3,0 mm	2228802
Hülse EAV (20 Stk.)		2284349

Düsenhalter

**Vorteile des Original Düsenhalters**

- Hochwertige Ausgangsmaterialien für korrekte Abstandsregelung und konstante Fokusslage
- Vollumfängliche Nutzung der Funktionalität des Düsenwechslers mit dem Original

Standard / BrightLine

Bezeichnung	Ø Gewinde	Best.-Nr.
Düsenhalter	M12	1755673

Standard / BrightLine / CoolLine

Bezeichnung	Ø Gewinde	Best.-Nr.
Düsenhalter	M12	1906032

Weitere Artikel rund um den Düsenhalter**Überwurfmutter**

Bezeichnung	Ø Gewinde	Best.-Nr.
Überwurfmutter	M48	1339994

Querblasdüse (Verpackungseinheit 5 Stück)

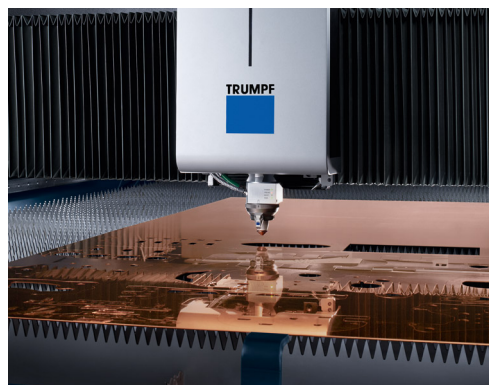
Bezeichnung	Ø	Best.-Nr.
Querblasdüse	2,0 mm	1384753

Serienübergreifende Original Teile

Weitere Original Teile, die für die Produktivität Ihrer Maschine wichtig sind, finden Sie im Kapitel "Serienübergreifende Original Teile".

Filterplatte**Easy Kit****Filterkerze****Easy Filter**

TruLaser Serie 3000 fiber

**Maschinentyp**

TruLaser 3030 Prime Edition (L75), 3040 Prime Edition (L79)

Art der Schneidoptik

Schneideinheit

Teilerlevante Optionen

BrightLine fiber, Performance Paket, Highspeed

Anwendungstipps

ab S. 104

Schutzglas

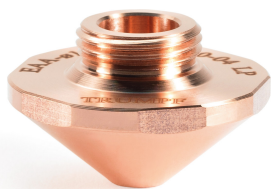
**Vorteile des Original Schutzglases**

- Optimaler Schutz des Strahlengangs vor störenden Verunreinigungen
- Bestes Schneidergebnis dank Sonderbeschichtung und höchster Reinheit des Glases

Schutzglas

Bezeichnung	Ø	Best.-Nr.
Schutzglas D34	34,0 mm	2602937

Düse

**Vorteile der Original Düse**

- Beste Schnittqualität in jeder Bearbeitungsrichtung durch richtungsunabhängige Gasströmung
- Minimaler Schneidgasverbrauch dank präziser Geometrien und enger Fertigungstoleranzen
- Bestes Schneidergebnis aufgrund minimaler Spritzerhaftung an der Düsenoberfläche

Standard (Verpackungseinheit 5 Stück)

Bezeichnung	Ø	Best.-Nr.
Düse EAA	0,8 mm	1324858
	1,0 mm	1324860
	1,2 mm	1324861
	1,4 mm	1324863
	1,7 mm	1324864
	2,0 mm	1324865
	2,3 mm	1324866
	2,7 mm	1324867

BrightLine

Bezeichnung	Ø	Best.-Nr.
Düse EAK	4,0 mm	1835747
Düse EAQ	6,0 mm	1809091
	7,5 mm	1809421
	9,5 mm	1886199

Highspeed (Verpackungseinheit 5 Stück)

Bezeichnung	Ø	Best.-Nr.
Düse EAU	10,0 mm	2253595

Schlank (Verpackungseinheit 5 Stück)

Bezeichnung	Ø	Best.-Nr.
Düse EAB	0,8 mm	1373324
	1,0 mm	1373325
	1,2 mm	1373326
	1,4 mm	1373327
	1,7 mm	1373328
	2,0 mm	1373329
	2,3 mm	1373330
	2,7 mm	1373331

Performance (Verpackungseinheit 5 Stück)

Bezeichnung	Ø	Best.-Nr.
Düse EAU	2,5 mm	2059462
	3,0 mm	2060001
	4,0 mm	2060004
	6,0 mm	2060025

Düsenhalter

**Vorteile des Original Düsenhalters**

- Hochwertige Ausgangsmaterialien für korrekte Abstandsregelung und konstante Fokusslage
- Vollumfängliche Nutzung der Funktionalität des Düsenwechslers mit dem Original

Standard

Bezeichnung	Ø Gewinde	Best.-Nr.
Düsenhalter	M12	1755673

Weitere Artikel rund um den Düsenhalter**Überwurfmutter**

Bezeichnung	Ø Gewinde	Best.-Nr.
Überwurfmutter	M48	1339994

Querblasdüse (Verpackungseinheit 5 Stück)

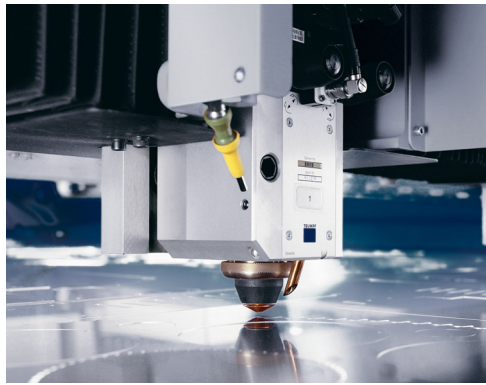
Bezeichnung	Ø	Best.-Nr.
Querblasdüse	2,0 mm	1384753

Serienübergreifende Original Teile

Weitere Original Teile, die für die Produktivität Ihrer Maschine wichtig sind, finden Sie im Kapitel "Serienübergreifende Original Teile".

Filterplatte**Easy Kit****Filterkerze****Easy Filter**

TruLaser Serie 5000

**Maschinentyp**

TruLaser	5030 Classic Edition, bis Serienstand 02.00: 5030 (L16)
TCL	3050, 4050, 6050

Art der Schneidoptik

Schneidkopf mit Zoll-Brennweite und Düse mit M8 Anschlussgewinde

Anwendungstipps

ab S. 104

Linse

**Vorteile der Original Linse**

- Höchste Prozesssicherheit dank Linsenbruchsensoren
- Plug & Play aufgrund perfekt abgestimmter Schneidparameter
- Bestes Schneidergebnis durch bewährte TRUMPF Qualität

Hochdrucklinse

Bezeichnung	Brennweite	Best.-Nr.
	3,75 "	0346104
	5 "	0088114
ZnSe-Hochdrucklinse	7,5 "	0097517
	9 "	0141972
	10 "	0350163

Düse

**Vorteile der Original Düse**

- Made in Germany für unschlagbare Teilequalität
- Beste Schnittqualität in jeder Bearbeitungsrichtung durch richtungsunabhängige Gasströmung
- Minimaler Schneidgasverbrauch dank präziser Geometrien und engster Fertigungstoleranzen

Unverchromt (Verpackungseinheit 5 Stück)

Bezeichnung	Ø	Best.-Nr.
Düse ECE unverchromt	0,8 mm	0124561
	1,0 mm	0124562
	1,2 mm	0966809
	1,4 mm	0237497
	1,7 mm	0237501
	2,0 mm	1253211
	2,3 mm	0126933
	2,7 mm	0942742

Verchromt (Verpackungseinheit 5 Stück)

Bezeichnung	Ø	Best.-Nr.
Düse ECE verchromt	0,8 mm	0352280
	1,0 mm	0352281
	1,2 mm	0352282
	1,4 mm	0352283
	1,7 mm	0352284
	2,0 mm	1253212
	2,3 mm	0352285
	2,7 mm	0352286

Düsenhalter

**Vorteile des Original Düsenhalters**

- Hochwertige Ausgangsmaterialien für korrekte Abstandsregelung und konstante Fokusslage
- Ideale Strahleigenschaften am Werkstück durch Einsatz von Original Düsenhalter und Düsen

Standard

Bezeichnung	Ø Gewinde	Best.-Nr.
Düsenhalter	M8	0260432

Weitere Artikel rund um den Düsenhalter**Überwurfmutter**

Bezeichnung	Ø Gewinde	Best.-Nr.
Überwurfmutter	M50	0256152

Abdeckkappe

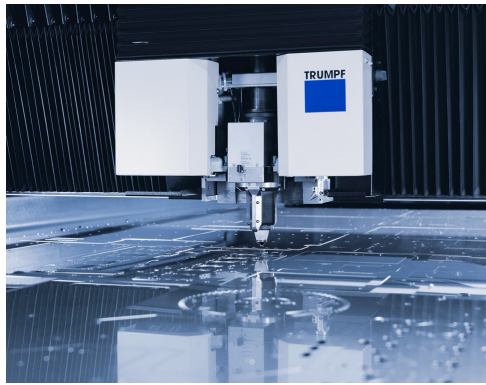
Bezeichnung	Best.-Nr.
Abdeckkappe	0955826

Serienübergreifende Original Teile

Weitere Original Teile, die für die Produktivität Ihrer Maschine wichtig sind, finden Sie im Kapitel "Serienübergreifende Original Teile".

Power Tube**Filterplatte****Easy Kit****Filterkerze****Easy Filter**

TruLaser Serie 5000

**Maschinentyp**

TruLaser 5030 (L16), 5040 (L18), 5060 (L19)

Art der Schneidoptik

Schneidkopf mit mm-Brennweite und Düse mit M12 Anschlussgewinde

Teilerelevante Optionen

BrightLine, CoolLine, Spiegelschneidkopf

Anwendungstipps

ab S. 104

Linse

**Vorteile der Original Linse**

- Über 40 % Zeitersparnis dank bedarfsgerechter Linsenreinigung
- Erhöhte Prozesssicherheit aufgrund RFID-Zustandsprüfung
- Geringere Teilekosten dank optimierter Reinigungszyklen

Cut-Linse mit RFID-Chip

Bezeichnung	Brennweite	Best.-Nr.
ZnSe-Linse 175 D50	175 mm	1795719
ZnSe-Linse 250 D50	250 mm	1796128

Düse

**Vorteile der Original Düse**

- Beste Schnittqualität in jeder Bearbeitungsrichtung durch richtungsunabhängige Gasströmung
- Minimaler Schneidgasverbrauch dank präziser Geometrien und engster Fertigungstoleranzen
- Hohe Prozesssicherheit durch perfektes Zusammenspiel mit dem Düsenwechsler

Standard (Verpackungseinheit 5 Stück)

Bezeichnung	Ø	Best.-Nr.
Düse EAA	0,8 mm	1324858
	1,0 mm	1324860
	1,2 mm	1324861
	1,4 mm	1324863
	1,7 mm	1324864
	2,0 mm	1324865
	2,3 mm	1324866
	2,7 mm	1324867

BrightLine

Bezeichnung	Ø	Best.-Nr.
Düse EAK	2,5 mm	1579549
Düse EAK	3,0 mm	1579556
Düse EAC	5,3 mm	1633046

Spiegelschneidkopf (zweiteilige Düse)

Bezeichnung	Ø	Best.-Nr.
Düsenaußenteil AAC	1,0 mm	1791595
Düsenaußenteil AAA	2,0 mm	1791698
Düsenaußenteil AAL	2,3 mm	1791899
Düsenaußenteil AAI	2,7 mm	1791882
Düsenaußenteil AAH	3,0 mm	1791895
Düsenaußenteil AAM	3,3 mm	1791863
Düsenaußenteil AAO	7,5 mm	1792008
Düsenaußenteil AAP	9,2 mm	1792007

Schlank (Verpackungseinheit 5 Stück)

Bezeichnung	Ø	Best.-Nr.
Düse EAB	0,8 mm	1373324
	1,0 mm	1373325
	1,2 mm	1373326
	1,4 mm	1373327
	1,7 mm	1373328
	2,0 mm	1373329
	2,3 mm	1373330
	2,7 mm	1373331

CoolLine

Bezeichnung	Ø	Best.-Nr.
Düse EFL	1,4 mm	1774018
	1,7 mm	1838745
	2,0 mm	1774020
	2,3 mm	1774092

Spiegelschneidkopf (zweiteilige Düse)

Bezeichnung	Best.-Nr.
Düseninnenteil IAA	1791597
Düseninnenteil IAC	1791697
Düseninnenteil IAF	1791900
Düseninnenteil IAG	1791884
Düseninnenteil IAG	1792355
Düseninnenteil IAH	1791865
Düseninnenteil IAA	1792002
Düseninnenteil IAA	1792001

Düsenhalter**Vorteile des Original Düsenhalters**

- Hochwertige Ausgangsmaterialien für korrekte Abstandsregelung und konstante Fokusslage
- Vollumfängliche Nutzung der Funktionalität des Düsenwechslers mit dem Original

Standard / BrightLine

Bezeichnung	Ø Gewinde	Best.-Nr.
Düsenhalter	M12	1755673

CoolLine

Bezeichnung	Ø Gewinde	Best.-Nr.
Düsenhalter	M28	1707005

Spiegelschneidkopf

Bezeichnung	Ø Gewinde	Best.-Nr.
Düsenhalter	M22	1791593

Weitere Artikel rund um den Düsenhalter**Überwurfmutter**

Bezeichnung	Ø Gewinde	Best.-Nr.
Überwurfmutter	M48	1339994
Überwurfmutter, CoolLine	M60	1668992
Überwurfmutter, Spiegelschneidkopf	M60	1474082

Querblasdüse

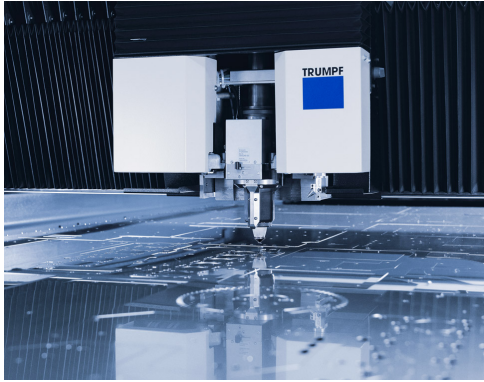
Bezeichnung	Ø	Best.-Nr.
Querblasdüse	2,0 mm	1384753
Querblasdüse, CoolLine	1,0 mm	1736458

Serienübergreifende Original Teile

Weitere Original Teile, die für die Produktivität Ihrer Maschine wichtig sind, finden Sie im Kapitel "Serienübergreifende Original Teile".

Power Tube**Filterplatte****Easy Kit****Filterkerze****Easy Filter**

TruLaser Serie 5000



Maschinentyp

TruLaser 5030 (L52), 5040 (L53), 5060 (L54)

Art der Schneidoptik

Schneidkopf mit mm-Brennweite und Düse mit M12 Anschlussgewinde

Teilerelevante Optionen

BrightLine, CoolLine, Spiegelschneidkopf

Anwendungstipps

ab S. 104

Linse



Vorteile der Original Linse

- Über 40 % Zeitersparnis dank bedarfsgerechter Linsenreinigung
- Erhöhte Prozesssicherheit aufgrund RFID-Zustandsprüfung
- Geringere Teilekosten dank optimierter Reinigungszyklen

Cut-Linse mit RFID-Chip

Bezeichnung	Brennweite	Best.-Nr.
ZnSe-Linse 175 D50	175 mm	1795719
ZnSe-Linse 250 D50	250 mm	1796128

Düse



Vorteile der Original Düse

- Beste Schnittqualität in jeder Bearbeitungsrichtung durch richtungsunabhängige Gasströmung
- Minimaler Schneidgasverbrauch dank präziser Geometrien und engster Fertigungstoleranzen
- Hohe Prozesssicherheit durch perfektes Zusammenspiel mit dem Düsenwechsler

Standard (Verpackungseinheit 5 Stück)

Bezeichnung	Ø	Best.-Nr.
Düse EAA	0,8 mm	1324858
	1,0 mm	1324860
	1,2 mm	1324861
	1,4 mm	1324863
	1,7 mm	1324864
	2,0 mm	1324865
	2,3 mm	1324866
	2,7 mm	1324867

BrightLine

Bezeichnung	Ø	Best.-Nr.
Düse EAK	2,5 mm	1579549
	3,0 mm	1579556
	6,0 mm	1809091
Düse EAQ	7,5 mm	1809421
	9,5 mm	1886199

Schlank (Verpackungseinheit 5 Stück)

Bezeichnung	Ø	Best.-Nr.
Düse EAB	0,8 mm	1373324
	1,0 mm	1373325
	1,2 mm	1373326
	1,4 mm	1373327
	1,7 mm	1373328
	2,0 mm	1373329
	2,3 mm	1373330
	2,7 mm	1373331

CoolLine

Bezeichnung	Ø	Best.-Nr.
Düse EGL	1,4 mm	1879940
	1,7 mm	1879951
	2,0 mm	1879952
	2,3 mm	1879953

Spiegelschneidkopf (zweiteilige Düse)

Bezeichnung	Ø	Best.-Nr.
Düsenaußenteil AAC	1,0 mm	1791595
Düsenaußenteil AAA	2,0 mm	1791698
Düsenaußenteil AAL	2,3 mm	1791899
Düsenaußenteil AAI	2,7 mm	1791882
Düsenaußenteil AAH	3,0 mm	1791895
Düsenaußenteil AAM	3,3 mm	1791863
Düsenaußenteil AAO	7,5 mm	1792008
Düsenaußenteil AAP	9,2 mm	1792007

Spiegelschneidkopf (zweiteilige Düse)

Bezeichnung	Best.-Nr.
Düseninnenteil IAA	1791597
Düseninnenteil IAC	1791697
Düseninnenteil IAF	1791900
Düseninnenteil IAG	1791884
Düseninnenteil IAG	1792355
Düseninnenteil IAH	1791865
Düseninnenteil IAA	1792002
Düseninnenteil IAA	1792001

Düsenhalter**Vorteile des Original Düsenhalters**

- Hochwertige Ausgangsmaterialien für korrekte Abstandsregelung und konstante Fokusslage
- Vollumfängliche Nutzung der Funktionalität des Düsenwechslers mit dem Original

Standard / BrightLine

Bezeichnung	Ø Gewinde	Best.-Nr.
Düsenhalter	M12	1755673

Standard / BrightLine / CoolLine

Bezeichnung	Ø Gewinde	Best.-Nr.
Düsenhalter	M12	1906032

Spiegelschneidkopf

Bezeichnung	Ø Gewinde	Best.-Nr.
Düsenhalter	M22	1791593

Weitere Artikel rund um den Düsenhalter**Überwurfmutter**

Bezeichnung	Ø Gewinde	Best.-Nr.
Überwurfmutter	M48	1339994
Überwurfmutter, Spiegelschneidkopf	M60	1474082

Querblasdüse

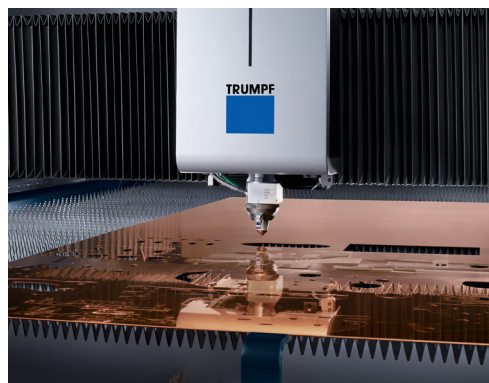
Bezeichnung	Ø	Best.-Nr.
Querblasdüse	2,0 mm	1384753
Querblasdüse, CoolLine	1,0 mm	1736458

Serienübergreifende Original Teile

Weitere Original Teile, die für die Produktivität Ihrer Maschine wichtig sind, finden Sie im Kapitel "Serienübergreifende Original Teile".

Power Tube**Filterplatte****Easy Kit****Filterkerze****Easy Filter**

TruLaser Serie 5000 fiber

**Maschinentyp**

TruLaser 5030 fiber (L41), 5030 fiber (L56), 5040 fiber (L47), 5040 fiber (L57)

Art der Schneidoptik

Schneideinheit

Teilerelevante Optionen

BrightLine fiber

Anwendungstipps

ab S. 104

Schutzglas

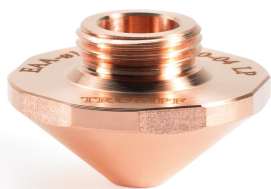
**Vorteile des Original Schutzglases**

- Optimaler Schutz des Strahlengangs vor störenden Verunreinigungen
- Bestes Schneidergebnis dank Sonderbeschichtung und höchster Reinheit des Glases

Schutzglas

Bezeichnung	Ø	Best.-Nr.
Schutzglas D34	34,0 mm	2602937

Düse

**Vorteile der Original Düse**

- Beste Schnittqualität in jeder Bearbeitungsrichtung durch richtungsunabhängige Gasströmung
- Minimaler Schneidgasverbrauch dank präziser Geometrien und enger Fertigungstoleranzen
- Hohe Prozesssicherheit durch perfektes Zusammenspiel mit dem Düsenwechsler

Standard (Verpackungseinheit 5 Stück)

Bezeichnung	Ø	Best.-Nr.
Düse EAA	0,8 mm	1324858
	1,0 mm	1324860
	1,2 mm	1324861
	1,4 mm	1324863
	1,7 mm	1324864
	2,0 mm	1324865
	2,3 mm	1324866
	2,7 mm	1324867

Schlank (Verpackungseinheit 5 Stück)

Bezeichnung	Ø	Best.-Nr.
Düse EAB	0,8 mm	1373324
	1,0 mm	1373325
	1,2 mm	1373326
	1,4 mm	1373327
	1,7 mm	1373328
	2,0 mm	1373329
	2,3 mm	1373330
	2,7 mm	1373331

BrightLine

Bezeichnung	Ø	Best.-Nr.
Düse EAK	4,0 mm	1835747
Düse EAQ	7,5 mm	1809421

Düsenhalter

**Vorteile des Original Düsenhalters**

- Hochwertige Ausgangsmaterialien für korrekte Abstandsregelung und konstante Fokusslage
- Vollumfängliche Nutzung der Funktionalität des Düsenwechslers mit dem Original

Standard / BrightLine

Bezeichnung	Ø Gewinde	Best.-Nr.
Düsenhalter	M12	1755673

Weitere Artikel rund um den Düsenhalter**Überwurfmutter**

Bezeichnung	Ø Gewinde	Best.-Nr.
Überwurfmutter	M48	1339994

Querblasdüse (Verpackungseinheit 5 Stück)

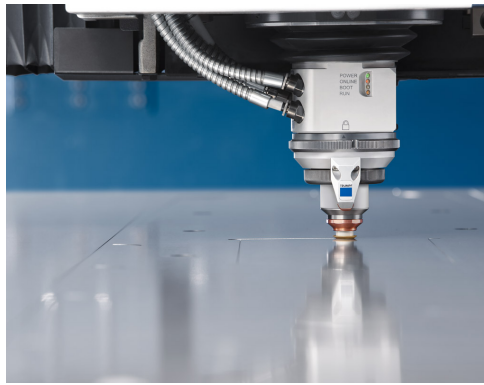
Bezeichnung	Ø	Best.-Nr.
Querblasdüse	2,0 mm	1384753

Serienübergreifende Original Teile

Weitere Original Teile, die für die Produktivität Ihrer Maschine wichtig sind, finden Sie im Kapitel "Serienübergreifende Original Teile".

Filterplatte**Easy Kit****Filterkerze****Easy Filter**

TruLaser Serie 5000 fiber

**Maschinentyp**

TruLaser 5030 fiber (L68), 5040 fiber (L69)

Art der Schneidoptik

Schneideinheit

Teilerelevante Optionen

BrightLine fiber, CoolLine, Performance Paket, Highspeed, Highspeed Eco

Anwendungstipps

ab S. 104

Schutzglas

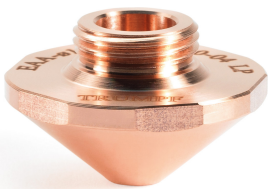
**Vorteile des Original Schutzglases**

- Optimaler Schutz des Strahlengangs vor störenden Verunreinigungen
- Bestes Schneidergebnis dank Sonderbeschichtung und höchster Reinheit des Glases

Schutzglas

Bezeichnung	Ø	Best.-Nr.
Schutzglas D30	30,0 mm	0766719

Düse

**Vorteile der Original Düse**

- Beste Schnittqualität in jeder Bearbeitungsrichtung durch richtungsunabhängige Gasströmung
- Minimaler Schneidgasverbrauch dank präziser Geometrien und engster Fertigungstoleranzen
- Hohe Prozesssicherheit durch perfektes Zusammenspiel mit dem Düsenwechsler

Standard (Verpackungseinheit 5 Stück)

Bezeichnung	Ø	Best.-Nr.
Düse EAA	0,8 mm	1324858
	1,0 mm	1324860
	1,2 mm	1324861
	1,4 mm	1324863
	1,7 mm	1324864
	2,0 mm	1324865
	2,3 mm	1324866
2,7 mm	1324867	

BrightLine

Bezeichnung	Ø	Best.-Nr.
Düse EAK	4,0 mm	1835747
Düse EAQ	6,0 mm	1809091
	7,5 mm	1809421
	9,5 mm	1886199

Performance (Verpackungseinheit 5 Stück)

Bezeichnung	Ø	Best.-Nr.
Düse EAU	2,5 mm	2059462
	3,0 mm	2060001
	4,0 mm	2060004
	6,0 mm	2060025

Schlank (Verpackungseinheit 5 Stück)

Bezeichnung	Ø	Best.-Nr.
Düse EAB	0,8 mm	1373324
	1,0 mm	1373325
	1,2 mm	1373326
	1,4 mm	1373327
	1,7 mm	1373328
	2,0 mm	1373329
	2,3 mm	1373330
2,7 mm	1373331	

CoolLine

Bezeichnung	Ø	Best.-Nr.
Düse EGL	1,4 mm	1879940
	1,7 mm	1879951
	2,0 mm	1879952
	2,3 mm	1879953

Highspeed (Verpackungseinheit 5 Stück)

Bezeichnung	Ø	Best.-Nr.
Düse EAU	10,0 mm	2253595

Highspeed Eco

Bezeichnung	Ø	Best.-Nr.
Düse EAV (1 Stk.)		2228806
Innenteil EAV (5 Stk.)	3,0 mm	2228802
Hülse EAV (20 Stk.)		2284349

Düsenhalter

**Vorteile des Original Düsenhalters**

- Hochwertige Ausgangsmaterialien für korrekte Abstandsregelung und konstante Fokusslage
- Vollumfängliche Nutzung der Funktionalität des Düsenwechslers mit dem Original

Standard / BrightLine

Bezeichnung	Ø Gewinde	Best.-Nr.
Düsenhalter	M12	1755673

Standard / BrightLine / CoolLine

Bezeichnung	Ø Gewinde	Best.-Nr.
Düsenhalter	M12	1906032

Weitere Artikel rund um den Düsenhalter**Überwurfmutter**

Bezeichnung	Ø Gewinde	Best.-Nr.
Überwurfmutter	M48	1339994

Querblasdüse (Verpackungseinheit 5 Stück)

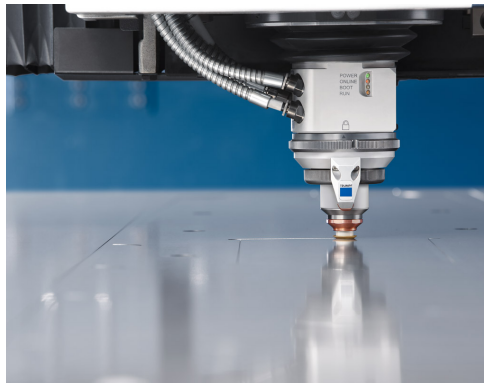
Bezeichnung	Ø	Best.-Nr.
Querblasdüse	2,0 mm	1384753

Serienübergreifende Original Teile

Weitere Original Teile, die für die Produktivität Ihrer Maschine wichtig sind, finden Sie im Kapitel "Serienübergreifende Original Teile".

Filterplatte**Easy Kit****Filterkerze****Easy Filter**

TruLaser Serie 5000 fiber

**Maschinentyp**

TruLaser 5030 fiber (L76), 5040 fiber (L76), 5060 fiber (L76)

Art der Schneidoptik

Schneideinheit

Teilerelevante Optionen

BrightLine fiber, CoolLine, Performance Paket, Highspeed, Highspeed Eco, Active Speed Control

Anwendungstipps

ab S. 104

Schutzglas

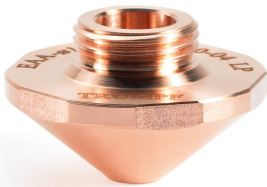
**Vorteile des Original Schutzglases**

- Optimaler Schutz des Strahlengangs vor störenden Verunreinigungen
- Bestes Schneidergebnis dank Sonderbeschichtung und höchster Reinheit des Glases

Schutzglas

Bezeichnung	Ø	Best.-Nr.
Schutzglas D30	30,0 mm	0766719

Düse

**Vorteile der Original Düse**

- Beste Schnittqualität in jeder Bearbeitungsrichtung durch richtungsunabhängige Gasströmung
- Minimaler Schneidgasverbrauch dank präziser Geometrien und engster Fertigungstoleranzen
- Hohe Prozesssicherheit durch perfektes Zusammenspiel mit dem Düsenwechsler

Standard (Verpackungseinheit 5 Stück)

Bezeichnung	Ø	Best.-Nr.
Düse EAA	0,8 mm	1324858
	1,0 mm	1324860
	1,2 mm	1324861
	1,4 mm	1324863
	1,7 mm	1324864
	2,0 mm	1324865
	2,3 mm	1324866
2,7 mm	1324867	

BrightLine

Bezeichnung	Ø	Best.-Nr.
Düse EAK	4,0 mm	1835747
Düse EAQ	6,0 mm	1809091
	7,5 mm	1809421
	9,5 mm	1886199

Performance (Verpackungseinheit 5 Stück)

Bezeichnung	Ø	Best.-Nr.
Düse EAU	2,5 mm	2059462
	3,0 mm	2060001
	4,0 mm	2060004
	6,0 mm	2060025

Schlank (Verpackungseinheit 5 Stück)

Bezeichnung	Ø	Best.-Nr.
Düse EAB	0,8 mm	1373324
	1,0 mm	1373325
	1,2 mm	1373326
	1,4 mm	1373327
	1,7 mm	1373328
	2,0 mm	1373329
	2,3 mm	1373330
2,7 mm	1373331	

CoolLine

Bezeichnung	Ø	Best.-Nr.
Düse EGL	1,4 mm	1879940
	1,7 mm	1879951
	2,0 mm	1879952
	2,3 mm	1879953

Highspeed (Verpackungseinheit 5 Stück)

Bezeichnung	Ø	Best.-Nr.
Düse EAU	10,0 mm	2253595

Highspeed Eco

Bezeichnung	Ø	Best.-Nr.
Düse EAV (1 Stk.)		2228806
Innenteil EAV (5 Stk.)	3,0 mm	2228802
Hülse EAV (20 Stk.)		2284349

Standard, reflexionsfrei (Verpackungseinheit 5 Stück)		
Bezeichnung	Ø	Best.-Nr.
Düse CAA	0,8 mm	2488819
	1,0 mm	2488864
	1,2 mm	2472681
	1,4 mm	2472683
	1,7 mm	2488865
	2,0 mm	2472684
	2,3 mm	2488868
	2,7 mm	2488902

Highspeed Eco, reflexionsfrei		
Bezeichnung	Ø	Best.-Nr.
Düse CAV (1 Stk.)		2493840
Innenteil CAV (5 Stk.)	3,0 mm	2493881
Hülse EAV (20 Stk.)		2284349

CoolLine, reflexionsfrei		
Bezeichnung	Ø	Best.-Nr.
Düse CGL	1,4 mm	2484583
	1,7 mm	2484629
	2,0 mm	2484725
	2,3 mm	2484771

Highspeed, reflexionsfrei (Verpackungseinheit 5 Stück)		
Bezeichnung	Ø	Best.-Nr.
Düse CAU	10,0 mm	2491660

Düsenhalter



Vorteile des Original Düsenhalters

- Hochwertige Ausgangsmaterialien für korrekte Abstandsregelung und konstante Fokusslage
- Vollumfängliche Nutzung der Funktionalität des Düsenwechslers mit dem Original

Standard / BrightLine		
Bezeichnung	Ø Gewinde	Best.-Nr.
Düsenhalter	M12	1755673

Standard / BrightLine / CoolLine		
Bezeichnung	Ø Gewinde	Best.-Nr.
Düsenhalter	M12	1906032

Weitere Artikel rund um den Düsenhalter

Überwurfmutter		
Bezeichnung	Ø Gewinde	Best.-Nr.
Überwurfmutter	M48	1339994

Querblasdüse (Verpackungseinheit 5 Stück)		
Bezeichnung	Ø	Best.-Nr.
Querblasdüse	2,0 mm	1384753

Serienübergreifende Original Teile

Weitere Original Teile, die für die Produktivität Ihrer Maschine wichtig sind, finden Sie im Kapitel "Serienübergreifende Original Teile".

Filterplatte



Easy Kit



Filterkerze



Easy Filter





Maschinentyp

TruLaser	7025, 7040, 8000
TC HSL	2502, 4002

Art der Schneidoptik

Schneidkopf mit Zoll-Brennweite und Düse mit M8 Anschlussgewinde

Anwendungstipps

ab S. 104

Linse



Vorteile der Original Linse

- Höchste Prozesssicherheit dank Linsenbruchsensoren
- Plug & Play aufgrund perfekt abgestimmter Schneidparameter
- Bestes Schneidergebnis durch bewährte TRUMPF Qualität

Hochdrucklinse

Bezeichnung	Brennweite	Best.-Nr.
	3,75 "	0346104
ZnSe-Hochdrucklinse	5 "	0088114
	7,5 "	0097517

Düse



Vorteile der Original Düse

- Made in Germany für unschlagbare Teilequalität
- Beste Schnittqualität in jeder Bearbeitungsrichtung durch richtungsunabhängige Gasströmung
- Minimaler Schneidgasverbrauch dank präziser Geometrien und enger Fertigungstoleranzen

Unverchromt (Verpackungseinheit 5 Stück)

Bezeichnung	Ø	Best.-Nr.
Düse ECE unverchromt	0,8 mm	0124561
	1,0 mm	0124562
	1,2 mm	0966809
	1,4 mm	0237497
	1,7 mm	0237501
	2,0 mm	1253211
	2,3 mm	0126933
	2,7 mm	0942742

Verchromt (Verpackungseinheit 5 Stück)

Bezeichnung	Ø	Best.-Nr.
Düse ECE verchromt	0,8 mm	0352280
	1,0 mm	0352281
	1,2 mm	0352282
	1,4 mm	0352283
	1,7 mm	0352284
	2,0 mm	1253212
	2,3 mm	0352285
	2,7 mm	0352286

Düsenhalter

**Vorteile des Original Düsenhalters**

- Hochwertige Ausgangsmaterialien für korrekte Abstandsregelung und konstante Fokusslage
- Ideale Strahleigenschaften am Werkstück durch Einsatz von Original Düsenhalter und Düsen

Standard

Bezeichnung	Ø Gewinde	Best.-Nr.
Düsenhalter	M8	0260432

Weitere Artikel rund um den Düsenhalter**Überwurfmutter**

Bezeichnung	Ø Gewinde	Best.-Nr.
Überwurfmutter	M50	0256152

Abdeckkappe

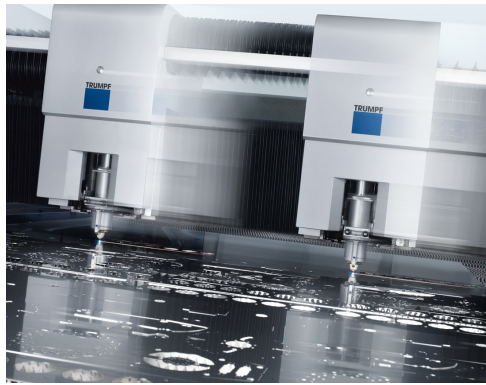
Bezeichnung	Best.-Nr.
Abdeckkappe	0955826

Serienübergreifende Original Teile

Weitere Original Teile, die für die Produktivität Ihrer Maschine wichtig sind, finden Sie im Kapitel "Serienübergreifende Original Teile".

Power Tube**Filterplatte****Easy Kit****Filterkerze****Easy Filter**

TruLaser Serie 7000, 8000



Maschinentyp

TruLaser 7040 (L62), 8000 (L63)

Art der Schneidoptik

Schneidkopf mit mm-Brennweite und Düse mit M12 Anschlussgewinde

Teilerelevante Optionen

BrightLine, CoolLine

Anwendungstipps

ab S. 104

Linse



Vorteile der Original Linse

- Über 40 % Zeitersparnis dank bedarfsgerechter Linsenreinigung
- Erhöhte Prozesssicherheit aufgrund RFID-Zustandsprüfung
- Geringere Teilekosten dank optimierter Reinigungszyklen

Cut-Linse mit RFID-Chip

Bezeichnung	Brennweite	Best.-Nr.
ZnSe-Linse 130 D40	130 mm	1772319
ZnSe-Linse 250 D40	250 mm	1770805

Düse



Vorteile der Original Düse

- Beste Schnittqualität in jeder Bearbeitungsrichtung durch richtungsunabhängige Gasströmung
- Minimaler Schneidgasverbrauch dank präziser Geometrien und engster Fertigungstoleranzen
- Bestes Schneidergebnis aufgrund minimaler Spritzerhaftung an der Düsenoberfläche

Standard (Verpackungseinheit 5 Stück)

Bezeichnung	Ø	Best.-Nr.
Düse EAA	0,8 mm	1324858
	1,0 mm	1324860
	1,2 mm	1324861
	1,4 mm	1324863
	1,7 mm	1324864
	2,0 mm	1324865
	2,3 mm	1324866
	2,7 mm	1324867

BrightLine

Bezeichnung	Ø	Best.-Nr.
Düse EAC	5,3 mm	1633046
Düse EAK	2,5 mm	1579549
	3,0 mm	1579556
	6,0 mm	1809091
Düse EAQ	7,5 mm	1809421
	9,5 mm	1886199

Schlank (Verpackungseinheit 5 Stück)

Bezeichnung	Ø	Best.-Nr.
Düse EAB	0,8 mm	1373324
	1,0 mm	1373325
	1,2 mm	1373326
	1,4 mm	1373327
	1,7 mm	1373328
	2,0 mm	1373329
	2,3 mm	1373330
	2,7 mm	1373331

CoolLine

Bezeichnung	Ø	Best.-Nr.
Düse EFL	1,4 mm	1774018
	1,7 mm	1838745
	2,0 mm	1774020
	2,3 mm	1774092

Düsenhalter

**Vorteile des Original Düsenhalters**

- Hochwertige Ausgangsmaterialien für korrekte Abstandsregelung und konstante Fokusslage
- Hohe Standzeit aufgrund eines präzisen Fügeprozesses von Keramik und Gewindeeinsatz

Standard / BrightLine

Bezeichnung	Ø Gewinde	Best.-Nr.
Düsenhalter	M12	1755673

CoolLine

Bezeichnung	Ø Gewinde	Best.-Nr.
Düsenhalter	M28	1707005

Weitere Artikel rund um den Düsenhalter**Überwurfmutter**

Bezeichnung	Ø Gewinde	Best.-Nr.
Überwurfmutter	M48	1339994
Überwurfmutter, CoolLine	M60	1668992

Serienübergreifende Original Teile

Weitere Original Teile, die für die Produktivität Ihrer Maschine wichtig sind, finden Sie im Kapitel "Serienübergreifende Original Teile".

Power Tube**Filterplatte****Easy Kit****Filterkerze****Easy Filter**

TruLaser Serie 7000 fiber



Maschinentyp

TruLaser 7025 fiber (L43), 7040 fiber (L30)

Art der Schneidoptik

Schneideinheit

Anwendungstipps

ab S. 104

Linse



Vorteile der Original Linse

- Plug & Play aufgrund perfekt abgestimmter Schneidparameter
- Bestes Schneidergebnis durch bewährte TRUMPF Qualität

Plankonvexlinse		
Bezeichnung	Brennweite	Best.-Nr.
Plankonvexlinse F150 D45	150 mm	1641439
Plankonvexlinse F200 D45	200 mm	1641473

Düse



Vorteile der Original Düse

- Made in Germany für unschlagbare Teilequalität
- Beste Schnittqualität in jeder Bearbeitungsrichtung durch richtungsunabhängige Gasströmung
- Minimaler Schneidgasverbrauch dank präziser Geometrien und engster Fertigungstoleranzen

Unverchromt (Verpackungseinheit 5 Stück)		
Bezeichnung	Ø	Best.-Nr.
Düse ECE unverchromt	0,8 mm	0124561
	1,0 mm	0124562
	1,2 mm	0966809
	1,4 mm	0237497
	1,7 mm	0237501
	2,0 mm	1253211
	2,3 mm	0126933
	2,7 mm	0942742

Düsenhalter

**Vorteile des Original Düsenhalters**

- Hochwertige Ausgangsmaterialien für korrekte Abstandsregelung und konstante Fokusslage
- Ideale Strahleigenschaften am Werkstück durch Einsatz von Original Düsenhalter und Düsen

Standard

Bezeichnung	Ø Gewinde	Best.-Nr.
Düsenhalter	M8	0260432

Weitere Artikel rund um den Düsenhalter**Überwurfmutter**

Bezeichnung	Ø Gewinde	Best.-Nr.
Überwurfmutter	M50	0256152

Abdeckkappe

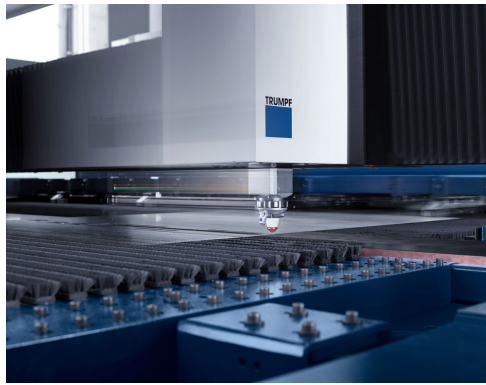
Bezeichnung	Best.-Nr.
Abdeckkappe	0955826

Serienübergreifende Original Teile

Weitere Original Teile, die für die Produktivität Ihrer Maschine wichtig sind, finden Sie im Kapitel "Serienübergreifende Original Teile".

Filterplatte**Easy Kit****Filterkerze**

TruLaser Center 7030 fiber



Maschinentyp

TruLaser 7030 fiber (L26)

Art der Schneidoptik

Schneideinheit

Anwendungstipps

ab S. 104

Schutzglas



Vorteile des Original Schutzglases

- Optimaler Schutz des Strahlengangs vor störenden Verunreinigungen
- Bestes Schneidergebnis dank Sonderbeschichtung und höchster Reinheit des Glases

Schutzglas

Bezeichnung	Ø	Best.-Nr.
Schutzglas D34	34,0 mm	2602937

Düse



Vorteile der Original Düse

- Beste Schnittqualität in jeder Bearbeitungsrichtung durch richtungsunabhängige Gasströmung
- Minimaler Schneidgasverbrauch dank präziser Geometrien und enger Fertigungstoleranzen
- Bestes Schneidergebnis aufgrund minimaler Spritzerhaftung an der Düsenoberfläche

Standard (Verpackungseinheit 5 Stück)

Bezeichnung	Ø	Best.-Nr.
Düse EAA	0,8 mm	1324858
	1,0 mm	1324860
	1,2 mm	1324861
	1,4 mm	1324863
	1,7 mm	1324864
	2,0 mm	1324865
	2,7 mm	1324867

BrightLine (Verpackungseinheit 5 Stück)

Bezeichnung	Ø	Best.-Nr.
Düse EAQ	6,0 mm	1809091
	7,5 mm	1809421
Düse EAU	10,0 mm	2253595

Highspeed Eco

Bezeichnung	Ø	Best.-Nr.
Düse EAV (1 Stk.)		2228806
Innenteil EAV (5 Stk.)	3,0 mm	2228802
Hülse EAV (20 Stk.)		2284349

Schlank (Verpackungseinheit 5 Stück)

Bezeichnung	Ø	Best.-Nr.
Düse EAB	0,8 mm	1373324
	1,0 mm	1373325
	1,2 mm	1373326
	1,4 mm	1373327
	1,7 mm	1373328
	2,0 mm	1373329
	2,7 mm	1373331

Performance (Verpackungseinheit 5 Stück)

Bezeichnung	Ø	Best.-Nr.
Düse EAU	2,5 mm	2059462
	3,0 mm	2060001
	4,0 mm	2060004
	6,0 mm	2060025

Düsenhalter

**Vorteile des Original Düsenhalters**

- Hochwertige Ausgangsmaterialien für korrekte Abstandsregelung und konstante Fokusslage
- Vollumfängliche Nutzung der Funktionalität des Düsenwechslers mit dem Original

Standard

Bezeichnung	Ø Gewinde	Best.-Nr.
Düsenhalter	M12	1755673

Weitere Artikel rund um den Düsenhalter**Überwurfmutter**

Bezeichnung	Ø Gewinde	Best.-Nr.
Überwurfmutter	M48	1339994

Querblasdüse (Verpackungseinheit 5 Stück)

Bezeichnung	Ø	Best.-Nr.
Querblasdüse	2,0 mm	1384753

Serienübergreifende Original Teile

Weitere Original Teile, die für die Produktivität Ihrer Maschine wichtig sind, finden Sie im Kapitel "Serienübergreifende Original Teile".

Filterplatte**Easy Kit****Filterkerze**

TruLaser Tube Serie 3000 fiber

**Maschinentyp**

TruLaser Tube 3000 (T10)

Art der Schneidoptik

Schneideinheit

Anwendungstipps

ab S. 104

Linse

**Vorteile der Original Linse**

- Plug & Play aufgrund perfekt abgestimmter Schneidparameter
- Bestes Schneidergebnis durch bewährte TRUMPF Qualität

Plankonvexlinse

Bezeichnung	Brennweite	Best.-Nr.
Plankonvexlinse F150 D40	150 mm	1603107

Düse

**Vorteile der Original Düse**

- Made in Germany für unschlagbare Teilequalität
- Beste Schnittqualität in jeder Bearbeitungsrichtung durch richtungsunabhängige Gasströmung
- Minimaler Schneidgasverbrauch dank präziser Geometrien und engster Fertigungstoleranzen

Standard (Verpackungseinheit 5 Stück)

Bezeichnung	Ø	Best.-Nr.
Düse EBD	0,8 mm	1354230
	1,0 mm	0212334
	1,2 mm	1479581
	1,4 mm	0216199
	1,7 mm	0225213
	2,0 mm	1487009
	2,3 mm	0126156

Schlank (Verpackungseinheit 5 Stück)

Bezeichnung	Ø	Best.-Nr.
Düse EBG	0,8 mm	0913799
	1,0 mm	0913800
	1,2 mm	1487034
	1,4 mm	0913801
Düse EBF	1,7 mm	0937988
	2,0 mm	1487036
	2,3 mm	0937989

Düsenhalter

**Vorteile des Original Düsenhalters**

- Hochwertige Ausgangsmaterialien für korrekte Abstandsregelung und konstante Fokusslage
- Ideale Strahleigenschaften am Werkstück durch Einsatz von Original Düsenhalter und Düsen

Standard

Bezeichnung	Ø Gewinde	Best.-Nr.
Düsenhalter	M6	2509767

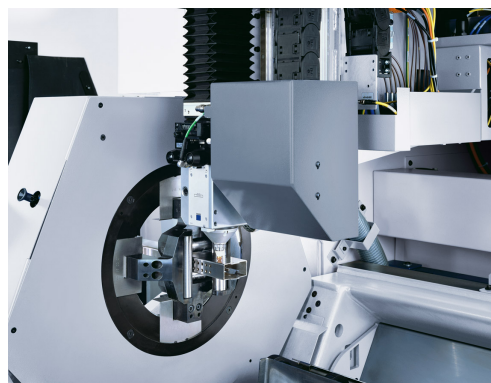
Weitere Artikel rund um den Düsenhalter**Überwurfmutter**

Bezeichnung	Ø Gewinde	Best.-Nr.
Überwurfmutter	M19	0913965

Serienübergreifende Original Teile

Weitere Original Teile, die für die Produktivität Ihrer Maschine wichtig sind, finden Sie im Kapitel "Serienübergreifende Original Teile".

Filterplatte**Easy Kit****Filterkerze****Easy Filter**

**Maschinentyp**

TruLaser Tube	3000, 5000 (T01)
Tubematic	Tubematic, Tubematic RC

Art der Schneidoptik

Schneidkopf mit Zoll-Brennweite und Düse mit M6 Anschlussgewinde

Anwendungstipps

ab S. 104

Linse

**Vorteile der Original Linse**

- Höchste Prozesssicherheit dank Linsenbruchsensoren
- Plug & Play aufgrund perfekt abgestimmter Schneidparameter
- Bestes Schneidergebnis durch bewährte TRUMPF Qualität

Hochdrucklinse

Bezeichnung	Brennweite	Best.-Nr.
ZnSe-Hochdrucklinse	5 "	0088114

Düse

**Vorteile der Original Düse**

- Made in Germany für unschlagbare Teilequalität
- Beste Schnittqualität in jeder Bearbeitungsrichtung durch richtungsunabhängige Gasströmung
- Minimaler Schneidgasverbrauch dank präziser Geometrien und enger Fertigungstoleranzen

Standard (Verpackungseinheit 5 Stück)

Bezeichnung	Ø	Best.-Nr.
Düse EBD	0,8 mm	1354230
	1,0 mm	0212334
	1,2 mm	1479581
	1,4 mm	0216199
	1,7 mm	0225213
	2,0 mm	1487009
	2,3 mm	0126156

Schlank (Verpackungseinheit 5 Stück)

Bezeichnung	Ø	Best.-Nr.
Düse EBG	0,8 mm	0913799
	1,0 mm	0913800
	1,2 mm	1487034
	1,4 mm	0913801
Düse EBF	1,7 mm	0937988
	2,0 mm	1487036
	2,3 mm	0937989

Düsenhalter

**Vorteile des Original Düsenhalters**

- Hochwertige Ausgangsmaterialien für korrekte Abstandsregelung und konstante Fokusslage
- Ideale Strahleigenschaften am Werkstück durch Einsatz von Original Düsenhalter und Düsen

Standard

Bezeichnung	Ø Gewinde	Best.-Nr.
Düsenhalter	M6	2509767

Weitere Artikel rund um den Düsenhalter**Überwurfmutter**

Bezeichnung	Ø Gewinde	Best.-Nr.
Überwurfmutter	M19	0960350

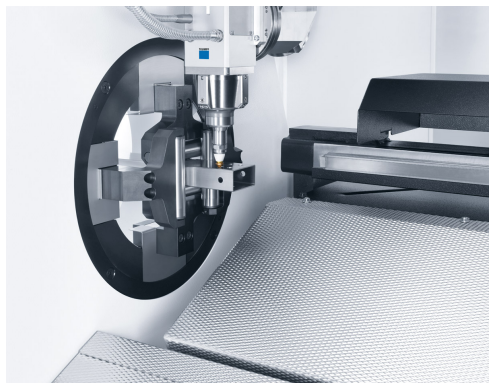
Abdeckkappe

Bezeichnung	Best.-Nr.
Abdeckkappe	0960354

Serienübergreifende Original Teile

Weitere Original Teile, die für die Produktivität Ihrer Maschine wichtig sind, finden Sie im Kapitel "Serienübergreifende Original Teile".

Power Tube**Filterplatte****Easy Kit****Filterkerze****Easy Filter**



Maschinentyp

TruLaser Tube 5000 (T05), 7000

Art der Schneidoptik

Schneidkopf mit mm-Brennweite und Düse mit M6 Anschlussgewinde

Anwendungstipps

ab S. 104

Linse



Vorteile der Original Linse

- Bis zu 40 % Zeitersparnis dank bedarfsgerechter Linsenreinigung
- Höchste Prozesssicherheit dank Linsenbruchsensoren
- Geringere Teilekosten dank optimierter Reinigungszyklen

Cut-Linse		
Bezeichnung	Brennweite	Best.-Nr.
ZnSe-Linse 155 D40	155 mm	1383925

Düse



Vorteile der Original Düse

- Made in Germany für unschlagbare Teilequalität
- Beste Schnittqualität in jeder Bearbeitungsrichtung durch richtungsunabhängige Gasströmung
- Minimaler Schneidgasverbrauch dank präziser Geometrien und engster Fertigungstoleranzen

Standard (Verpackungseinheit 5 Stück)		
Bezeichnung	Ø	Best.-Nr.
Düse EBD	0,8 mm	1354230
	1,0 mm	0212334
	1,2 mm	1479581
	1,4 mm	0216199
	1,7 mm	0225213
	2,0 mm	1487009
	2,3 mm	0126156

Schlank (Verpackungseinheit 5 Stück)		
Bezeichnung	Ø	Best.-Nr.
Düse EBG	0,8 mm	0913799
	1,0 mm	0913800
	1,2 mm	1487034
	1,4 mm	0913801
Düse EBF	1,7 mm	0937988
	2,0 mm	1487036
	2,3 mm	0937989

Düsenhalter

**Vorteile des Original Düsenhalters**

- Hochwertige Ausgangsmaterialien für korrekte Abstandsregelung und konstante Fokusslage
- Ideale Strahleigenschaften am Werkstück durch Einsatz von Original Düsenhalter und Düsen

Standard

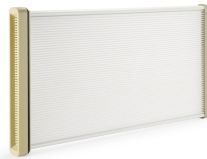
Bezeichnung	Ø Gewinde	Best.-Nr.
Düsenhalter	M6	2509767

Weitere Artikel rund um den Düsenhalter**Überwurfmutter**

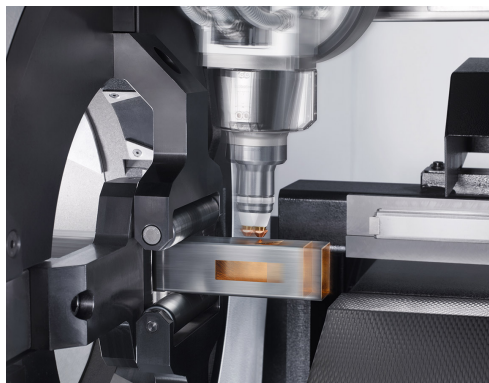
Bezeichnung	Ø Gewinde	Best.-Nr.
Überwurfmutter	M19	0960350

Serienübergreifende Original Teile

Weitere Original Teile, die für die Produktivität Ihrer Maschine wichtig sind, finden Sie im Kapitel "Serienübergreifende Original Teile".

Power Tube**Filterplatte****Easy Kit****Filterkerze****Easy Filter**

TruLaser Tube Serie 5000 fiber

**Maschinentyp**

TruLaser Tube 5000 fiber (T06)

Art der Schneidoptik

Schneideinheit

Anwendungstipps

ab S. 104

Linse

**Vorteile der Original Linse**

- Plug & Play aufgrund perfekt abgestimmter Schneidparameter
- Bestes Schneidergebnis durch bewährte TRUMPF Qualität

Plankonvexlinse

Bezeichnung	Brennweite	Best.-Nr.
Plankonvexlinse F150 D40	150 mm	1603107

Düse

**Vorteile der Original Düse**

- Made in Germany für unschlagbare Teilequalität
- Beste Schnittqualität in jeder Bearbeitungsrichtung durch richtungsunabhängige Gasströmung
- Minimaler Schneidgasverbrauch dank präziser Geometrien und engster Fertigungstoleranzen

Standard (Verpackungseinheit 5 Stück)

Bezeichnung	Ø	Best.-Nr.
Düse EBD	0,8 mm	1354230
	1,0 mm	0212334
	1,2 mm	1479581
	1,4 mm	0216199
	1,7 mm	0225213
	2,0 mm	1487009
	2,3 mm	0126156

Schlank (Verpackungseinheit 5 Stück)

Bezeichnung	Ø	Best.-Nr.
Düse EBG	0,8 mm	0913799
	1,0 mm	0913800
	1,2 mm	1487034
	1,4 mm	0913801
Düse EBF	1,7 mm	0937988
	2,0 mm	1487036
	2,3 mm	0937989

Düsenhalter

**Vorteile des Original Düsenhalters**

- Hochwertige Ausgangsmaterialien für korrekte Abstandsregelung und konstante Fokusslage
- Ideale Strahleigenschaften am Werkstück durch Einsatz von Original Düsenhalter und Düsen

Standard

Bezeichnung	Ø Gewinde	Best.-Nr.
Düsenhalter	M6	2509767

Weitere Artikel rund um den Düsenhalter**Überwurfmutter**

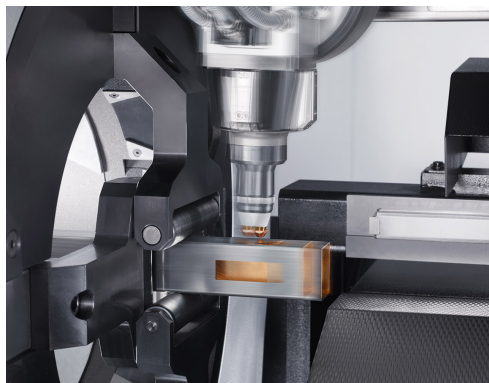
Bezeichnung	Ø Gewinde	Best.-Nr.
Überwurfmutter	M19	0960350

Serienübergreifende Original Teile

Weitere Original Teile, die für die Produktivität Ihrer Maschine wichtig sind, finden Sie im Kapitel "Serienübergreifende Original Teile".

Filterplatte**Easy Kit****Filterkerze****Easy Filter**

TruLaser Tube Serie 5000

**Maschinentyp**

TruLaser Tube 5000 (T08)

Art der Schneidoptik

Schneidkopf mit Zoll-Brennweite und Düse mit M6 Anschlussgewinde

Anwendungstipps

ab S. 104

Linse

**Vorteile der Original Linse**

- Bis zu 40 % Zeitersparnis dank bedarfsgerechter Linsenreinigung
- Höchste Prozesssicherheit dank Linsenbruchsensoren
- Geringere Teilekosten dank optimierter Reinigungszyklen

Cut-Linse

Bezeichnung	Brennweite	Best.-Nr.
ZnSe-Linse 155 D40	155 mm	1383925

Düse

**Vorteile der Original Düse**

- Made in Germany für unschlagbare Teilequalität
- Beste Schnittqualität in jeder Bearbeitungsrichtung durch richtungsunabhängige Gasströmung
- Minimaler Schneidgasverbrauch dank präziser Geometrien und engster Fertigungstoleranzen

Standard (Verpackungseinheit 5 Stück)

Bezeichnung	Ø	Best.-Nr.
Düse EBD	0,8 mm	1354230
	1,0 mm	0212334
	1,2 mm	1479581
	1,4 mm	0216199
	1,7 mm	0225213
	2,0 mm	1487009
	2,3 mm	0126156

Schlank (Verpackungseinheit 5 Stück)

Bezeichnung	Ø	Best.-Nr.
Düse EBG	0,8 mm	0913799
	1,0 mm	0913800
	1,2 mm	1487034
	1,4 mm	0913801
Düse EBF	1,7 mm	0937988
	2,0 mm	1487036
	2,3 mm	0937989

Düsenhalter

**Vorteile des Original Düsenhalters**

- Hochwertige Ausgangsmaterialien für korrekte Abstandsregelung und konstante Fokusslage
- Ideale Strahleigenschaften am Werkstück durch Einsatz von Original Düsenhalter und Düsen

Standard

Bezeichnung	Ø Gewinde	Best.-Nr.
Düsenhalter	M6	2509767

Weitere Artikel rund um den Düsenhalter**Überwurfmutter**

Bezeichnung	Ø Gewinde	Best.-Nr.
Überwurfmutter	M19	0913965

Serienübergreifende Original Teile

Weitere Original Teile, die für die Produktivität Ihrer Maschine wichtig sind, finden Sie im Kapitel "Serienübergreifende Original Teile".

Filterplatte**Easy Kit****Filterkerze****Easy Filter**

TruLaser Tube Serie 7000 fiber



Maschinentyp

TruLaser Tube 7000 fiber (T07)

Art der Schneidoptik

Schneideinheit

Anwendungstipps

ab S. 104

Linse



Vorteile der Original Linse

- Plug & Play aufgrund perfekt abgestimmter Schneidparameter
- Bestes Schneidergebnis durch bewährte TRUMPF Qualität

Plankonvexlinse

Bezeichnung	Brennweite	Best.-Nr.
Plankonvexlinse F150 D40	150 mm	1603107

Düse



Vorteile der Original Düse

- Made in Germany für unschlagbare Teilequalität
- Beste Schnittqualität in jeder Bearbeitungsrichtung durch richtungsunabhängige Gasströmung
- Minimaler Schneidgasverbrauch dank präziser Geometrien und engster Fertigungstoleranzen

Standard (Verpackungseinheit 5 Stück)

Bezeichnung	Ø	Best.-Nr.
Düse EBD	0,8 mm	1354230
	1,0 mm	0212334
	1,2 mm	1479581
	1,4 mm	0216199
	1,7 mm	0225213
	2,0 mm	1487009
	2,3 mm	0126156

Schlank (Verpackungseinheit 5 Stück)

Bezeichnung	Ø	Best.-Nr.
Düse EBG	0,8 mm	0913799
	1,0 mm	0913800
	1,2 mm	1487034
	1,4 mm	0913801
Düse EBF	1,7 mm	0937988
	2,0 mm	1487036
	2,3 mm	0937989

Düsenhalter

**Vorteile des Original Düsenhalters**

- Hochwertige Ausgangsmaterialien für korrekte Abstandsregelung und konstante Fokusslage
- Ideale Strahleigenschaften am Werkstück durch Einsatz von Original Düsenhalter und Düsen

Standard

Bezeichnung	Ø Gewinde	Best.-Nr.
Düsenhalter	M6	2509767

Weitere Artikel rund um den Düsenhalter**Überwurfmutter**

Bezeichnung	Ø Gewinde	Best.-Nr.
Überwurfmutter	M19	0913965

Serienübergreifende Original Teile

Weitere Original Teile, die für die Produktivität Ihrer Maschine wichtig sind, finden Sie im Kapitel "Serienübergreifende Original Teile".

Filterplatte**Easy Kit****Filterkerze****Easy Filter**

TruMatic Serie 1000 fiber



Maschinentyp

TruMatic 1000 fiber (K07)

Art der Schneidoptik

Schneideinheit

Anwendungstipps

ab S. 104

Schutzglas



Vorteile des Original Schutzglases

- Optimaler Schutz des Strahlengangs vor störenden Verunreinigungen
- Bestes Schneidergebnis dank Sonderbeschichtung und höchster Reinheit des Glases

Schutzglas

Bezeichnung	Ø	Best.-Nr.
Schutzglas D24	24,0 mm	1792250

Düse



Vorteile der Original Düse

- Beste Schnittqualität in jeder Bearbeitungsrichtung durch richtungsunabhängige Gasströmung
- Minimaler Schneidgasverbrauch dank präziser Geometrien und engster Fertigungstoleranzen
- Bestes Schneidergebnis aufgrund minimaler Spritzerhaftung an der Düsenoberfläche

Standard (Verpackungseinheit 5 Stück)

Bezeichnung	Ø	Best.-Nr.
Düse ECP	0,8 mm	1851641
	1,0 mm	1851587
	1,2 mm	1851588
	1,4 mm	1851618
	1,7 mm	1851619
	2,0 mm	1851620
	2,3 mm	1851651
	2,7 mm	1851652

Düsenhalter



Vorteile des Original Düsenhalters

- Hochwertige Ausgangsmaterialien für korrekte Abstandsregelung und konstante Fokusslage
- Ideale Strahleigenschaften am Werkstück durch Einsatz von Original Düsenhalter und Düsen

Standard

Bezeichnung	Ø Gewinde	Best.-Nr.
Düsenhalter	M8	0260432

Weitere Artikel rund um den Düsenhalter

Überwurfmutter

Bezeichnung	Ø Gewinde	Best.-Nr.
Überwurfmutter	M50	0256152

Aufnahmering



Vorteile des Original Aufnahmerings

- Gewährleistet den optimalen Schutz vor Kollisionen und somit vor kostspieligen Maschinenschäden
- Plug & Play dank engster Fertigungs- und präziser Lagetoleranzen

Aufnahmering

Bezeichnung	Best.-Nr.
Aufnahmering inkl. Schrauben	1865648

Serienübergreifende Original Teile

Weitere Original Teile, die für die Produktivität Ihrer Maschine wichtig sind, finden Sie im Kapitel "Serienübergreifende Original Teile".

Filterplatte



Easy Kit



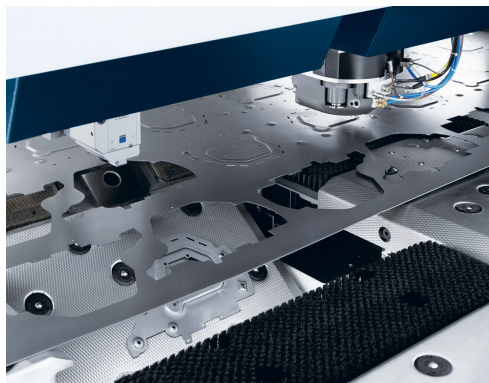
Filterkerze



Easy Filter



TruMatic Serie 3000

**Maschinentyp**

TruMatic	3000 (K03)
TC	3000 L

Art der Schneidoptik

Schneidkopf mit Zoll-Brennweite und Düse mit M8 Anschlussgewinde

Anwendungstipps

ab S. 104

Linse

**Vorteile der Original Linse**

- Höchste Prozesssicherheit dank Linsenbruchsensoren
- Plug & Play aufgrund perfekt abgestimmter Schneidparameter
- Bestes Schneidergebnis durch bewährte TRUMPF Qualität

Hochdrucklinse

Bezeichnung	Brennweite	Best.-Nr.
ZnSe-Hochdrucklinse	5 "	0088114
	7,5 "	0097517

Düse

**Vorteile der Original Düse**

- Made in Germany für unschlagbare Teilequalität
- Beste Schnittqualität in jeder Bearbeitungsrichtung durch richtungsunabhängige Gasströmung
- Minimaler Schneidgasverbrauch dank präziser Geometrien und engster Fertigungstoleranzen

Unverchromt (Verpackungseinheit 5 Stück)

Bezeichnung	Ø	Best.-Nr.
Düse ECE unverchromt	0,8 mm	0124561
	1,0 mm	0124562
	1,2 mm	0966809
	1,4 mm	0237497
	1,7 mm	0237501
	2,0 mm	1253211
	2,3 mm	0126933
	2,7 mm	0942742

Verchromt (Verpackungseinheit 5 Stück)

Bezeichnung	Ø	Best.-Nr.
Düse ECE verchromt	0,8 mm	0352280
	1,0 mm	0352281
	1,2 mm	0352282
	1,4 mm	0352283
	1,7 mm	0352284
	2,0 mm	1253212
	2,3 mm	0352285
	2,7 mm	0352286

Düsenhalter

**Vorteile des Original Düsenhalters**

- Hochwertige Ausgangsmaterialien für korrekte Abstandsregelung und konstante Fokusslage
- Ideale Strahleigenschaften am Werkstück durch Einsatz von Original Düsenhalter und Düsen

Standard

Bezeichnung	Ø Gewinde	Best.-Nr.
Düsenhalter	M8	0260432

Weitere Artikel rund um den Düsenhalter

Überwurfmutter

Bezeichnung	Ø Gewinde	Best.-Nr.
Überwurfmutter	M42	1290856

Abdeckkappe

Bezeichnung	Best.-Nr.
Abdeckkappe	0955826

Aufnahmering

**Vorteile des Original Aufnahmerings**

- Gewährleistet den optimalen Schutz vor Kollisionen und somit vor kostspieligen Maschinenschäden
- Plug & Play dank engster Fertigungs- und präziser Lagetoleranzen

Aufnahmering

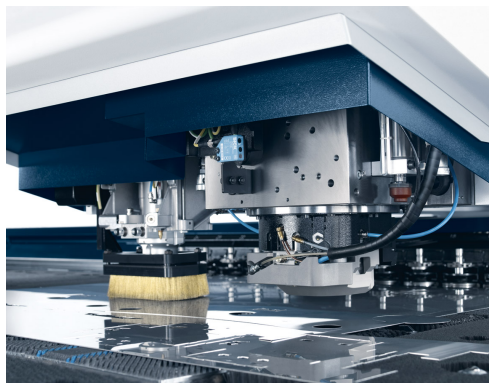
Bezeichnung	Best.-Nr.
Aufnahmering inkl. Schrauben	1865648

Serienübergreifende Original Teile

Weitere Original Teile, die für die Produktivität Ihrer Maschine wichtig sind, finden Sie im Kapitel "Serienübergreifende Original Teile".

Power Tube**Filterplatte****Easy Kit****Filterkerze****Easy Filter**

TruMatic Serie 3000 fiber



Maschinentyp

TruMatic 3000 fiber (K04)

Art der Schneidoptik

Schneideinheit

Anwendungstipps

ab S. 104

Linse



Vorteile der Original Linse

- Plug & Play aufgrund perfekt abgestimmter Schneidparameter
- Bestes Schneidergebnis durch bewährte TRUMPF Qualität

Bikonvexlinse

Bezeichnung	Brennweite	Best.-Nr.
Bikonvexlinse 200 D52	200 mm	1572063

Düse



Vorteile der Original Düse

- Made in Germany für unschlagbare Teilequalität
- Beste Schnittqualität in jeder Bearbeitungsrichtung durch richtungsunabhängige Gasströmung
- Minimaler Schneidgasverbrauch dank präziser Geometrien und enger Fertigungstoleranzen

Unverchromt (Verpackungseinheit 5 Stück)

Bezeichnung	Ø	Best.-Nr.
Düse ECE unverchromt	0,8 mm	0124561
	1,0 mm	0124562
	1,2 mm	0966809
	1,4 mm	0237497
	1,7 mm	0237501
	2,0 mm	1253211
	2,3 mm	0126933
	2,7 mm	0942742

Düsenhalter

**Vorteile des Original Düsenhalters**

- Hochwertige Ausgangsmaterialien für korrekte Abstandsregelung und konstante Fokusslage
- Ideale Strahleigenschaften am Werkstück durch Einsatz von Original Düsenhalter und Düsen

Standard

Bezeichnung	Ø Gewinde	Best.-Nr.
Düsenhalter	M8	0260432

Weitere Artikel rund um den Düsenhalter**Überwurfmutter**

Bezeichnung	Ø Gewinde	Best.-Nr.
Überwurfmutter	M42	1290856

Abdeckkappe

Bezeichnung	Best.-Nr.
Abdeckkappe	0955826

Aufnahmering

**Vorteile des Original Aufnahmerings**

- Gewährleistet den optimalen Schutz vor Kollisionen und somit vor kostspieligen Maschinenschäden
- Plug & Play dank engster Fertigungs- und präziser Lagetoleranzen

Aufnahmering

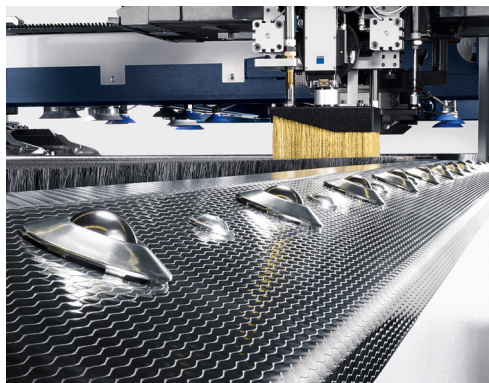
Bezeichnung	Best.-Nr.
Aufnahmering inkl. Schrauben	1865648

Serienübergreifende Original Teile

Weitere Original Teile, die für die Produktivität Ihrer Maschine wichtig sind, finden Sie im Kapitel "Serienübergreifende Original Teile".

Filterplatte**Easy Kit****Filterkerze**

TruMatic Serie 3000 fiber



Maschinentyp

TruMatic 3000 fiber (K09)

Art der Schneidoptik

Schneideinheit

Anwendungstipps

ab S. 104

Schutzglas



Vorteile des Original Schutzglases

- Optimaler Schutz des Strahlengangs vor störenden Verunreinigungen
- Bestes Schneidergebnis dank Sonderbeschichtung und höchster Reinheit des Glases

Schutzglas

Bezeichnung	Ø	Best.-Nr.
Schutzglas D24	24,0 mm	1792250

Düse



Vorteile der Original Düse

- Beste Schnittqualität in jeder Bearbeitungsrichtung durch richtungsunabhängige Gasströmung
- Minimaler Schneidgasverbrauch dank präziser Geometrien und engster Fertigungstoleranzen
- Bestes Schneidergebnis aufgrund minimaler Spritzerhaftung an der Düsenoberfläche

Standard (Verpackungseinheit 5 Stück)

Bezeichnung	Ø	Best.-Nr.
Düse ECP	0,8 mm	1851641
	1,0 mm	1851587
	1,2 mm	1851588
	1,4 mm	1851618
	1,7 mm	1851619
	2,0 mm	1851620
	2,3 mm	1851651
	2,7 mm	1851652

Düsenhalter



Vorteile des Original Düsenhalters

- Hochwertige Ausgangsmaterialien für korrekte Abstandsregelung und konstante Fokusslage
- Ideale Strahleigenschaften am Werkstück durch Einsatz von Original Düsenhalter und Düsen

Standard

Bezeichnung	Ø Gewinde	Best.-Nr.
Düsenhalter	M8	0260432

Weitere Artikel rund um den Düsenhalter

Überwurfmutter

Bezeichnung	Ø Gewinde	Best.-Nr.
Überwurfmutter	M50	0256152

Aufnahmering



Vorteile des Original Aufnahmerings

- Gewährleistet den optimalen Schutz vor Kollisionen und somit vor kostspieligen Maschinenschäden
- Plug & Play dank engster Fertigungs- und präziser Lagetoleranzen

Aufnahmering

Bezeichnung	Best.-Nr.
Aufnahmering inkl. Schrauben	1865648

Serienübergreifende Original Teile

Weitere Original Teile, die für die Produktivität Ihrer Maschine wichtig sind, finden Sie im Kapitel "Serienübergreifende Original Teile".

Filterplatte



Easy Kit



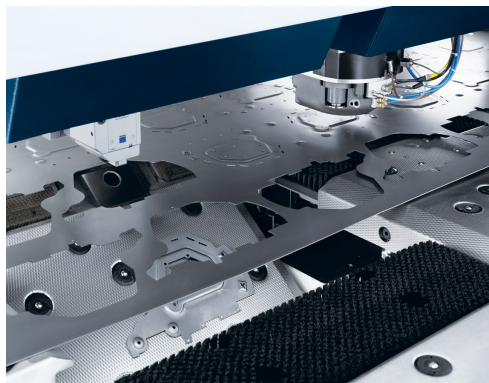
Filterkerze



Easy Filter



TruMatic Serie 6000

**Maschinentyp**

TruMatic	6000 (K01)
TC	6000 L

Art der Schneidoptik

Schneidkopf mit Zoll-Brennweite und Düse mit M8 Anschlussgewinde

Anwendungstipps

ab S. 104

Linse

**Vorteile der Original Linse**

- Höchste Prozesssicherheit dank Linsenbruchsensoren
- Plug & Play aufgrund perfekt abgestimmter Schneidparameter
- Bestes Schneidergebnis durch bewährte TRUMPF Qualität

Hochdrucklinse

Bezeichnung	Brennweite	Best.-Nr.
ZnSe-Hochdrucklinse	5 "	0088114
	7,5 "	0097517

Düse

**Vorteile der Original Düse**

- Made in Germany für unschlagbare Teilequalität
- Beste Schnittqualität in jeder Bearbeitungsrichtung durch richtungsunabhängige Gasströmung
- Minimaler Schneidgasverbrauch dank präziser Geometrien und engster Fertigungstoleranzen

Unverchromt (Verpackungseinheit 5 Stück)

Bezeichnung	Ø	Best.-Nr.
Düse ECE unverchromt	0,8 mm	0124561
	1,0 mm	0124562
	1,2 mm	0966809
	1,4 mm	0237497
	1,7 mm	0237501
	2,0 mm	1253211
	2,3 mm	0126933
	2,7 mm	0942742

Verchromt (Verpackungseinheit 5 Stück)

Bezeichnung	Ø	Best.-Nr.
Düse ECE verchromt	0,8 mm	0352280
	1,0 mm	0352281
	1,2 mm	0352282
	1,4 mm	0352283
	1,7 mm	0352284
	2,0 mm	1253212
	2,3 mm	0352285
	2,7 mm	0352286

Düsenhalter

**Vorteile des Original Düsenhalters**

- Hochwertige Ausgangsmaterialien für korrekte Abstandsregelung und konstante Fokusslage
- Ideale Strahleigenschaften am Werkstück durch Einsatz von Original Düsenhalter und Düsen

Standard

Bezeichnung	Ø Gewinde	Best.-Nr.
Düsenhalter	M8	0260432

Weitere Artikel rund um den Düsenhalter

Überwurfmutter

Bezeichnung	Ø Gewinde	Best.-Nr.
Überwurfmutter	M50	0256152

Abdeckkappe

Bezeichnung	Best.-Nr.
Abdeckkappe	0955826

Aufnahmering

**Vorteile des Original Aufnahmerings**

- Gewährleistet den optimalen Schutz vor Kollisionen und somit vor kostspieligen Maschinenschäden
- Plug & Play dank engster Fertigungs- und präziser Lagetoleranzen

Aufnahmering

Bezeichnung	Best.-Nr.
Aufnahmering inkl. Schrauben	1865649

Serienübergreifende Original Teile

Weitere Original Teile, die für die Produktivität Ihrer Maschine wichtig sind, finden Sie im Kapitel "Serienübergreifende Original Teile".

Power Tube**Filterplatte****Easy Kit****Filterkerze****Easy Filter**

TruMatic Serie 6000, 7000



Maschinentyp

TruMatic TruMatic 6000 (K05), 7000 (K02), 7000 (K08)

Art der Schneidoptik

Schneidkopf mit mm-Brennweite und Düse mit M12 Anschlussgewinde

Anwendungstipps

ab S. 104

Linse



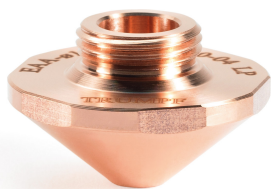
Vorteile der Original Linse

- Über 40 % Zeitersparnis dank bedarfsgerechter Linsenreinigung
- Erhöhte Prozesssicherheit aufgrund RFID-Zustandsprüfung
- Geringere Teilekosten dank optimierter Reinigungszyklen

Cut-Linse mit RFID-Chip

Bezeichnung	Brennweite	Best.-Nr.
ZnSe-Linse 170 D50	170 mm	1830767

Düse



Vorteile der Original Düse

- Beste Schnittqualität in jeder Bearbeitungsrichtung durch richtungsunabhängige Gasströmung
- Minimaler Schneidgasverbrauch dank präziser Geometrien und engster Fertigungstoleranzen
- Bestes Schneidergebnis aufgrund minimaler Spritzerhaftung an der Düsenoberfläche

Standard (Verpackungseinheit 5 Stück)

Bezeichnung	Ø	Best.-Nr.
Düse EAA	0,8 mm	1324858
	1,0 mm	1324860
	1,2 mm	1324861
	1,4 mm	1324863
	1,7 mm	1324864
	2,0 mm	1324865
	2,3 mm	1324866
	2,7 mm	1324867

Schlank (Verpackungseinheit 5 Stück)

Bezeichnung	Ø	Best.-Nr.
Düse EAB	0,8 mm	1373324
	1,0 mm	1373325
	1,2 mm	1373326
	1,4 mm	1373327
	1,7 mm	1373328
	2,0 mm	1373329
	2,3 mm	1373330
	2,7 mm	1373331

Düsenhalter

**Vorteile des Original Düsenhalters**

- Hochwertige Ausgangsmaterialien für korrekte Abstandsregelung und konstante Fokusslage
- Hohe Standzeit aufgrund eines präzisen Fügeprozesses von Keramik und Gewindeeinsatz

Standard

Bezeichnung	Ø Gewinde	Best.-Nr.
Düsenhalter	M12	1755673

Weitere Artikel rund um den Düsenhalter**Überwurfmutter**

Bezeichnung	Ø Gewinde	Best.-Nr.
Überwurfmutter	M48	1339994

Aufnahmering

**Vorteile des Original Aufnahmerings**

- Gewährleistet den optimalen Schutz vor Kollisionen und somit vor kostspieligen Maschinenschäden
- Plug & Play dank engster Fertigungs- und präziser Lagetoleranzen

Aufnahmering

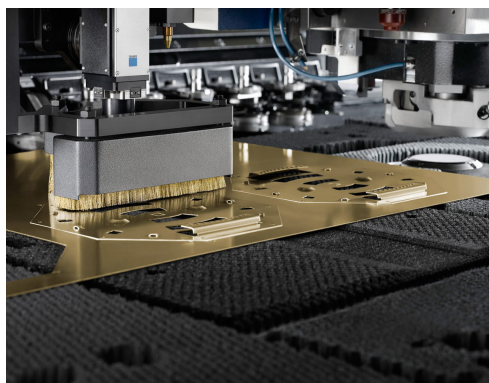
Bezeichnung	Best.-Nr.
Aufnahmering inkl. Schrauben	1865649

Serienübergreifende Original Teile

Weitere Original Teile, die für die Produktivität Ihrer Maschine wichtig sind, finden Sie im Kapitel "Serienübergreifende Original Teile".

Power Tube**Filterplatte****Easy Kit****Filterkerze****Easy Filter**

TruMatic Serie 6000 fiber



Maschinentyp

TruMatic 6000 fiber (K06)

Art der Schneidoptik

Schneideinheit

Anwendungstipps

ab S. 104

Schutzglas



Vorteile des Original Schutzglases

- Optimaler Schutz des Strahlengangs vor störenden Verunreinigungen
- Bestes Schneidergebnis dank Sonderbeschichtung und höchster Reinheit des Glases

Schutzglas

Bezeichnung	Ø	Best.-Nr.
Schutzglas D24	24,0 mm	1792250

Düse



Vorteile der Original Düse

- Beste Schnittqualität in jeder Bearbeitungsrichtung durch richtungsunabhängige Gasströmung
- Minimaler Schneidgasverbrauch dank präziser Geometrien und engster Fertigungstoleranzen
- Bestes Schneidergebnis aufgrund minimaler Spritzerhaftung an der Düsenoberfläche

Standard (Verpackungseinheit 5 Stück)

Bezeichnung	Ø	Best.-Nr.
Düse ECP	0,8 mm	1851641
	1,0 mm	1851587
	1,2 mm	1851588
	1,4 mm	1851618
	1,7 mm	1851619
	2,0 mm	1851620
	2,3 mm	1851651
	2,7 mm	1851652

Düsenhalter

**Vorteile des Original Düsenhalters**

- Perfekte Fokusslage - hochwertiges Keramik sichert korrekte Abstandsregelung
- Düsenwechsler - nur mit Original Düsenhalter in vollem Umfang nutzbar

Standard

Bezeichnung	Ø Gewinde	Best.-Nr.
Düsenhalter	M8	0260432

Weitere Artikel rund um den Düsenhalter

Überwurfmutter

Bezeichnung	Ø Gewinde	Best.-Nr.
Überwurfmutter	M50	0256152

Abdeckkappe

Bezeichnung	Best.-Nr.
Abdeckkappe	0955826

Aufnahmering

**Vorteile des Original Aufnahmerings**

- Gewährleistet den optimalen Schutz vor Kollisionen und somit vor kostspieligen Maschinenschäden
- Plug & Play dank engster Fertigungs- und präziser Lagetoleranzen

Aufnahmering

Bezeichnung	Best.-Nr.
Aufnahmering inkl. Schrauben	1865649

Serienübergreifende Original Teile

Weitere Original Teile, die für die Produktivität Ihrer Maschine wichtig sind, finden Sie im Kapitel "Serienübergreifende Original Teile".

Filterplatte**Easy Kit****Filterkerze****Easy Filter**

TruPunch Serie 1000, 2000, 3000, 5000



Maschinentyp

TruPunch 1000 (S05), 1000 (S19), 2000 (S18), 2020 (S02), 3000 (S06), 3000 (S11), 3000 (S20), 5000 (S01), 5000 (S07), 5000 (S10), 5000 (S12)

TC

1000 R, 2000 R, 2010 R, 2020 R, 3000 R, 5000 R

Art des Stanzkopfs

Standard

Anwendungstipps

ab S. 104

Aufnahmering



Vorteile des Original Aufnahmerings

- Gewährleistet den optimalen Schutz vor Kollisionen und somit vor kostspieligen Maschinenschäden
- Plug & Play dank engster Fertigungs- und präziser Lagetoleranzen

Aufnahmering

Bezeichnung	Maschinentyp	Best.-Nr.
Aufnahmering inkl. Schrauben	TruPunch 1000 (S05), TruPunch 1000 (S19), TruPunch 2000 (S18), TC 1000 R	1865648
	TruPunch 2020, TruPunch 3000 (S06), TruPunch 3000 (S20), TruPunch 5000 (S01), TruPunch 5000 (S10), TruPunch 5000 (S12), TC 2000 R, TC 2010 R, TC 2020 R, TC 3000 R, TC 5000 R	1865649
	TruPunch 3000 (S11)	1865650

Serienübergreifende Original Teile

Weitere Original Teile, die für die Produktivität Ihrer Maschine wichtig sind, finden Sie im Kapitel "Serienübergreifende Original Teile".

Easy Kit



Filterkerze



Easy Filter



Power Tube



Vorteile der Genuine Power Tube

- Volle Laserleistung aufgrund eigens auf den TRUMPF Generator abgestimmter Parameter
- Power Tube Plus: 24 Monate Garantie / 5000 Stunden
- Power Tube Basic: 12 Monaten Garantie / 3000 Stunden
- Kompromisslose Sicherheit durch bewährte TRUMPF Qualität

Power Tube			Plus	Basic
Bezeichnung	HF-Leistung	Laserleistung	Best.-Nr.	Best.-Nr.
Power Tube RT 3021	11 - 22 kW	< 4 kW	1800928	1801047
Power Tube RT 2048	30 - 44 kW	> 4 kW	1811787	1812660

Filterplatte



Vorteile der Original Filterplatte

- Sonderbeschichtung sorgt für konstant hohe Absaug- und Filterleistung
- Einhaltung hoher gesetzlicher Anforderungen zum Schutz von Mensch und Umwelt

Filterplatte			
Bezeichnung	Abmessungen	Entstauber	Best.-Nr.
	556 x 74 x 1050 mm	MF 25/5/1, MF 30/6/1, MF 40/8/1, MF 50/10/1	0345064
Filterplatte	500 x 52 x 600 mm	MF 17/8/1	0139809
	685 x 100 x 1043 mm	MF 2000, MF 2500, MF 3000, MF 2000-L41	0380757

Easy Kit



Vorteile des Original Easy Kits

- Verlängerung der Lebensdauer von Resonator und Optiken durch speziell abgestimmte Zusammensetzung
- Einfacher und schneller Kühlwasserwechsel durch Baureihen spezifische Easy Kits

Easy Kit		Standard	USA	Kanada	Belgien	Niederlande	Thailand
Bezeichnung	Wasser im Kühlkreislauf	Best.-Nr.	Best.-Nr.	Best.-Nr.	Best.-Nr.	Best.-Nr.	Best.-Nr.
Easy Kit Cu-1	5 - 14 l	1652981	1652991	1652992	1652993	1652994	-
Easy Kit Cu-2	15 - 49 l	1652995	1653088	1653089	1653090	1653111	2503640
Easy Kit Cu-3	50 - 119 l	1653112	1653113	1653114	1653119	1653120	2503595
Easy Kit Cu-3 KK4*	50 - 119 l	1861047	1861047	1861047	1861047	1861047	-
Easy Kit Cu-4	120 - 359 l	1653107	1653108	1653109	1653130	1653131	2503624
Easy Kit Cu-5	360 - 999 l	1653132	1653124	1653125	1653126	1653127	-
Easy Kit Al-1	30 - 79 l	1652091	1652623	1652606	1652625	1652624	2519471
Easy Kit Al-2	80 - 199 l	1652630	1652631	1652607	1652604	1652632	2519468
Easy Kit Al-3	200 - 599 l	1652605	1652608	1652609	1652640	1652943	2519410
Easy Kit Al-4	600 - 1199 l	1652964	1652965	1652968	1652969	1653122	-

* Für den energieeffizienten Laser der TruLaser Serie 5000 (L52, L53, L54).

Filterkerze



Vorteile der Original Filterkerze

- Längere Standzeit von Resonator und Optiken beim Einsatz des qualitativ hochwertigen Originals

Filter	
Bezeichnung	Best.-Nr.
Filterkerze	0146152

Serienübergreifende Original Teile

Easy Filter

Vorteile des Original Easy Filters

- Aufbereitung des gebrauchten Kühlwassers ersetzt den aufwendigen Wasserwechsel
- Deutliche Vereinfachung des Aufwands bei der Wartung



Easy Filter Startersets (für zwei Kühlkreisläufe)

Bezeichnung	Inhalt	Best.-Nr.
Easy Filter Starterset (2 x M)	1 x Montageset (Best.-Nr. 1725484) 2 x Easy Filter - Filterventil (Best.-Nr. 2290174) 2 x Easy Filter - Größe M (Best.-Nr. 2290172)	2298440
Easy Filter Starterset (1 x M, 1 x XXL)	1 x Montageset (Best.-Nr. 1725484) 2 x Easy Filter - Filterventil (Best.-Nr. 2290174) 1 x Easy Filter - Größe M (Best.-Nr. 2290172) 1 x Easy Filter - Größe XXL (Best.-Nr. 2290173)	2298445
Easy Filter Starterset (2 x XXL)	1 x Montageset (Best.-Nr. 1725484) 2 x Easy Filter - Filterventil (Best.-Nr. 2290174) 2 x Easy Filter - Größe XXL (Best.-Nr. 2290173)	2298446

Easy Filter Startersets (für drei Kühlkreisläufe)

Bezeichnung	Inhalt	Best.-Nr.
Easy Filter Starterset (2 x M, 1 x XXL)	1 x Montageset (Best.-Nr. 1725484) 1 x Montageset (Best.-Nr. 2306604) 3 x Easy Filter - Filterventil (Best.-Nr. 2290174) 2 x Easy Filter - Größe M (Best.-Nr. 2290172) 1 x Easy Filter - Größe XXL (Best.-Nr. 2290173)	2375795
Easy Filter Starterset (1 x M, 2 x XXL)	1 x Montageset (Best.-Nr. 1725484) 1 x Montageset (Best.-Nr. 2306604) 3 x Easy Filter - Filterventil (Best.-Nr. 2290174) 1 x Easy Filter - Größe M (Best.-Nr. 2290172) 2 x Easy Filter - Größe XXL (Best.-Nr. 2290173)	2375796

Für den Kühlkreislauf einer externe Optik

Bezeichnung	Inhalt	Best.-Nr.
Easy Filter Starterset (1 x M)	1 x Montageset (Best.-Nr. 2512213) 1 x Easy Filter - Filterventil (Best.-Nr. 2290174) 1 x Easy Filter - Größe M (Best.-Nr. 2290172)	2512211

Für den internen Kühlkreislauf eines Lasers (FKL)

Bezeichnung	Inhalt	Best.-Nr.
Easy Filter Starterset (1 x M)	1 x Montageset (Best.-Nr. 2512214) 1 x Easy Filter - Filterventil (Best.-Nr. 2290174) 1 x Easy Filter - Größe M (Best.-Nr. 2290172)	2512212

Bei der Erstinbetriebnahme des Easy Filters benötigen Sie zusätzlich zu den entsprechenden Easy Filtern einmalig ein Filterventil pro Easy Filter und ein Montageset für den Anschluss an den Kühlkreislauf.

Easy Filter Folgesets (für zwei Kühlkreisläufe)

Bezeichnung	Inhalt	Best.-Nr.
Easy Filter Set (2 x M)	2 x Easy Filter - Größe M (Best.-Nr. 2290172)	2298442
Easy Filter Set (1 x M, 1 x XXL)	1 x Easy Filter - Größe M (Best.-Nr. 2290172) 1 x Easy Filter - Größe XXL (Best.-Nr. 2290173)	2298444
Easy Filter Set (2 x XXL)	2 x Easy Filter - Größe XXL (Best.-Nr. 2290173)	2298443

Easy Filter Folgesets (für drei Kühlkreisläufe)

Bezeichnung	Inhalt	Best.-Nr.
Easy Filter Set (2 x M, 1 x XXL)	2 x Easy Filter - Größe M (Best.-Nr. 2290172) 1 x Easy Filter - Größe XXL (Best.-Nr. 2290173)	2375793
Easy Filter Set (1 x M, 2 x XXL)	1 x Easy Filter - Größe M (Best.-Nr. 2290172) 2 x Easy Filter - Größe XXL (Best.-Nr. 2290173)	2375794

Da sowohl Filterventile als auch das Montageset wiederverwendet werden können, benötigen Sie für jede weitere Anwendung nur noch die einzelnen Easy Filter.

Easy Filter Einzelteile

Bezeichnung	Inhalt	Best.-Nr.
Easy Filter - Größe M	Einzelner Filter der Größe M	2290172
Easy Filter - Größe XXL	Einzelner Filter der Größe XXL	2290173
Easy Filter - Filterventil	Einzelnes Filterventil inkl. Staubschutzkappe	2290174
Montageset Easy Filter	Montageset für zwei Kühlkreisläufe	1725484
Montageset Easy Filter (1x)	Montageset für einen Kühlkreislauf	2306604
Leitfähigkeitsmessgerät	Messgerät zur Messung der Leitfähigkeit des Wassers	0140745

Um den Easy Filter auch für einzelne Kühlkreisläufe oder bei Maschinen mit drei Kühlkreisläufen nutzen zu können, bieten wir Ihnen die verschiedenen Komponenten auch einzeln an. Auch im Ersatzteillfall können Sie die Einzelteile nachbestellen.

Original Zubehör

Alles rund um Ihre Maschine.

Original Zubehör für TRUMPF Maschinen.

TRUMPF bietet Ihnen nicht nur das komplette Portfolio an Original Teilen, sondern auch an Original Zubehör. Wenn Sie mehr darüber erfahren wollen, informieren Sie sich auf den nachfolgenden Seiten. Denn für ein einwandfreies Schneidergebnis sind die zugehörigen Reinigungsmittel für Ihre Linsen und Schutzgläser unerlässlich. Auch der Wechsel von Düsen ist mithilfe des passenden Werkzeugs ein Kinderspiel. Und damit alles läuft wie geschmiert, erhalten Sie einen Überblick über die wichtigsten Betriebsstoffe und Öle.





Original Zubehör

TruLaser, TruLaser Tube, TruMatic

Reinigungszubehör	100
Werkzeuge	101
CutFluid	101
Hilfsmittel	101

TruPunch, TruMatic

Rüsthilfen	102
Öle für die Bearbeitung	102

! Wichtiger Bestellhinweis
 Bitte erfragen Sie die Preise bei Ihrer zuständigen TRUMPF Gesellschaft oder Vertretung. Oder bestellen Sie bei Verfügbarkeit in Ihrer Landesgesellschaft direkt online über www.mytrumpf.com.

Original Zubehör

TruLaser, TruLaser Tube, TruMatic

Reinigungszubehör CO₂-Laser

Reinigungsset Optik CO₂



Best.-Nr. 0378463

Optics Cleaner – 80 ml



Best.-Nr. 2243506

Linsenreinigungspapier - 80 x 165 mm



Best.-Nr. 1687226

1-Propanol - 30 ml Tropfflasche



Best.-Nr. 0378178

Box mit Watte pads (50 Stk.)



Best.-Nr. 0370681

Watte pads (3x 50 Stk.)



Best.-Nr. 0367430

Linsenhalter



Best.-Nr. 0247451

Staubbläser



Best.-Nr. 0779473

Einwegfilter (Luftpistole)



Best.-Nr. 0358580

Scheibenreinigungsset



Best.-Nr. 1713014

Reinigungszubehör Festkörperlaser

Reinigungsset Optik FKL



Best.-Nr. 1675885

Methanol - 50 ml Tropfflasche



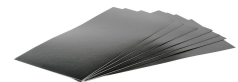
Best.-Nr. 0764334

Schutzglashalter mit Lampenaufnahme



Best.-Nr. 1652982

Foto-Papier - 4" x 8"



Best.-Nr. 1335798

Staubbläser



Best.-Nr. 0779473

Polyestertupfer gestrickt - 100 Stück



Best.-Nr. 1222024

Scheibenreinigungsset



Best.-Nr. 1713014

Werkzeuge für den Linsenwechsel

Werkzeug Hochdrucklinse



Best.-Nr. 0960634

Werkzeug Linse - Ø 40 mm



Best.-Nr. 1504922

Werkzeug Linse - Ø 50 mm



Best.-Nr. 1969196

Werkzeug Linse - Ø 50 mm



Best.-Nr. 1548659

Werkzeug Linse - Ø 40 mm
(TruLaser Tube)

Best.-Nr. 1420986

Werkzeuge für den Düsenwechsel

Werkzeug Düse - Standard /
BrightLine M12

Best.-Nr. 1369441

Werkzeug Düse - CoolLine



Best.-Nr. 1718413

Werkzeug Düse -
Spiegelschneidkopf

Best.-Nr. 1792285

CutFluid

CutFluid - 1 l Gebinde



Best.-Nr. 0356258

CutFluid - 5 l Gebinde



Best.-Nr. 0356259

Hilfsmittel

Greifmagnet



Best.-Nr. 0018343

Leitfähigkeitsmessgerät



Best.-Nr. 0140745

Hilfsmittel

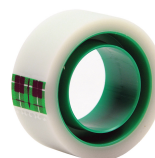
Messlupe



Best.-Nr. 1967985

Strichplatte für Messlupe, rund
0,1/0,01 mm

Best.-Nr. 1968012

Scotch-Klebeband – 19 mm x 7,5
m

Best.-Nr. 0056875

Flachschlüssel zur aufsetzenden
Düse
Best.-Nr. 2228804 (EAV)
Best.-Nr. 2494062 (CAV)

Best.-Nr. 2228804

Original Zubehör

TruPunch, TruMatic

Rüsthilfen

Werkzeughilf



Best.-Nr. 0232090

Werkzeugeinstellhilfe



Best.-Nr. 0937592

Hebel zum Abrüsten der Werkzeugkassetten



Best.-Nr. 0259684

Vorrichtung zum Öffnen der Matrizenklammer



Best.-Nr. 0919978

Stanz- und Nibbelöl

Stanz- und Nibbelöl - 500 ml Spray



Best.-Nr. 0111309

Stanz- und Nibbelöl - 1 l Gebinde



Best.-Nr. 0111310

Stanz- und Nibbelöl - 10 l Gebinde



Best.-Nr. 0111311

Gewindeformöl für Aluminium

Variocut C462 - 1 l Gebinde



Best.-Nr. 0116941

Variocut C462 - 20 l Gebinde



Best.-Nr. 0116938

Gewindeformöl für Edelstahl, Baustahl

Variocut B30 - 1 l Gebinde



Best.-Nr. 0124302

Variocut B30 - 20 l Gebinde



Best.-Nr. 0113149

Akamin Schneidöl

Akamin Schneidöl - 1 l Gebinde



Best.-Nr. 0125874

Akamin Schneidöl - 20 l Gebinde



Best.-Nr. 0061461

Anwendungstipps

Gewusst wie.

Anwendungstipps rund um Ihre Original Teile.

Bei der täglichen Arbeit in Ihrer Produktion treten regelmäßig verschiedene Fragestellungen auf. Welche Schritte sind bei der Linsenreinigung zu beachten? Wie ist das Kühlwasser zu reinigen und zu tauschen? Welcher Kühlwasserzusatz gehört in welchen Tank? Wir erklären Ihnen Schritt für Schritt, wie Sie für die Zukunft gewappnet sind.

Haben Sie Interesse an weiteren Anwendungstipps rund um die Verwendung von Original Teilen, dann schreiben Sie uns Ihre Wünsche unter spareparts.catalog@de.trumpf.com. Wir freuen uns, Ihnen weitere Tipps & Tricks zur Verfügung zu stellen.





Anwendungstipps

Perfekte Linsenreinigung _____	106
Schnelle Schutzglasreinigung _____	108
Kühlwasser reinigen und tauschen _____	110
Kühlwasser wiederaufbereiten _____	112

Perfekte Linsenreinigung

Reinigung der Original Linse

Mit dem Optik Reinigungsset für CO₂-Laser von TRUMPF (siehe Kapitel Original Zubehör) reinigen Sie Ihre Original Linse ganz einfach Schritt für Schritt.



Schritt 1 – Vorbereitung

Führen Sie die Linsenreinigung stets in sauberer Umgebung durch und verwenden Sie vor jeder Linsenreinigung die Fingerlinge aus dem Reinigungsset. Legen Sie die Linse mit der Wölbung nach unten auf die Reinigungsvorrichtung.



Schritt 2 – Vorbereitung

Blasen Sie die Linse vorsichtig mit dem Staubbläser oder der N₂-Pistole ab. Bitte verwenden Sie den Filteraufsatz.



Schritt 3 – Vorreinigung

Legen Sie das Reinigungspapier auf die Linse und benetzen es mit mehreren Tropfen 1-Propanol, sodass die Linsenoberfläche komplett bedeckt ist.



Schritt 4 – Vorreinigung

Ziehen Sie das Reinigungspapier langsam und ohne Druck einmal über die Linse, sodass das gesamte Propanol abgezogen wird. Entsorgen Sie anschließend das Papier.

Schritt 5 – Hauptreinigung

Im nächsten Schritt reinigen Sie die Linse mit dem Optics Cleaner. Schütteln Sie das Fläschchen vor jeder Anwendung kräftig und achten Sie darauf, dass der Optics Cleaner flüssig ist. Geben Sie zur Reinigung ca. 1-2 Tropfen auf das Baumwollpad.

**Schritt 6 – Hauptreinigung**

Fahren Sie nun mit dem Baumwollpad in kreisförmigen Bewegungen und mit leichtem Druck über die Linse. Optics Cleaner Rückstände auf der Linsenoberfläche können Sie anschließend mit dem Staubbläser oder der N₂-Pistole trocknen.

Bitte halten Sie immer die Reihenfolge ein und verwenden niemals 1-Propanol nach der Anwendung von Optics Cleaner, da ein zurückbleibender Propanolfilm für eine stärkere Absorption des Laserstrahls sorgen kann.

**Schritt 7 – Nachbehandlung**

Mit neuen Baumwollpads entfernen Sie anschließend Optics Cleaner Rückstände vom Umfang der Linse und polieren die Oberfläche unter leichtem kreisförmigen Reiben. Verwenden Sie solange frische Pads, bis keinerlei Rückstände mehr erkennbar sind.

**Schritt 8 – Seitenwechsel**

Drehen Sie die Linse auf der Reinigungsvorrichtung, sodass die konvexe Seite nach oben zeigt. Wiederholen Sie die Schritte 2 bis 7 - und erzielen Sie mit der gründlich gereinigten Linse wieder optimale Schneidergebnisse.



Schnelle Schutzglasreinigung

Reinigung des Original Schutzglases

Mit dem Optik Reinigungsset für Festkörperlaser von TRUMPF (siehe Kapitel Original Zubehör) reinigen Sie Ihr Original Schutzglas ganz einfach Schritt für Schritt.



Schritt 1 – Vorbereitung

Führen Sie die Schutzglasreinigung stets in sauberer Umgebung durch. Verwenden Sie vor jeder Schutzglasreinigung die Fingerlinge aus dem Reinigungsset und legen Sie dann das Schutzglas auf die dafür vorgesehene Halterung und schalten Sie die Taschenlampe ein, um Verunreinigungen optimal zu erkennen.



Schritt 2 – Vorbereitung

Entfernen Sie losen Schmutz mit dem Staubbläser oder der N₂-Pistole.



Schritt 3 – Reinigung

Geben Sie einige Tropfen Methanol auf den Polylestertupfer.



Schritt 4 – Reinigung

Reiben Sie zunächst den groben Schmutz ab, bevor Sie feine Verunreinigungen mit dem Tupfer gleichmäßig zum Rand hin abziehen. Setzen Sie dabei nicht den Tupfer auf dem Schutzglas ab, um Rückstände zu vermeiden.

Schritt 5 – Vorbereitung Seitenwechsel

Bitte beachten Sie, dass Sie den Tupfer nicht auf dem Tisch ablegen, um Verschmutzungen und damit Kratzer auf dem Schutzglas zu vermeiden. Gebrauchte Tupfer bitte nicht wieder verwenden, sondern entsorgen.

**Schritt 6 – Seitenwechsel**

Abschließend drehen Sie das Schutzglas und reinigen die andere Seite entsprechend der Schritte 2 - 4. So schnell ist Ihr Schutzglas wieder einsatzbereit.



Kühlwasser reinigen und tauschen

Einsatz von Original Easy Kit und Filterkerze

Einmal jährlich sollten Sie das Kühlwasser Ihrer Maschine reinigen und austauschen, um alle wichtigen Maschinenkomponenten weiterhin zuverlässig zu kühlen. **Eine vollständige Anleitung mit allen Details für Ihren Maschinentyp finden Sie in der zugehörigen Betriebsanleitung im Kapitel Wartung.**



Schritt 1 – Wahl des passenden Easy Kit

Welches Easy Kit Sie brauchen, verrät Ihnen der Hinweis auf Ihrer Maschine oder Ihre Betriebsanleitung.

Für jede Maschine, jeden Laser und jedes Aggregat bekommen Sie das Easy Kit mit passgenauer Dosierung je nach Wassermenge und Art des Kreislaufes. Die zugehörigen Bestellnummern finden Sie im Kapitel Serienübergreifende Original Teile.

Kühlkreislauf	Wassermenge = Tankfüllung + Schlauchvolumen	Easy Kit
Kupfer	5 - 14 l	Easy Kit Cu-1
	15 - 49 l	Easy Kit Cu-2
	50 - 119 l	Easy Kit Cu-3
	50 - 119 l	Easy Kit CU-3 KK4
	120 - 359 l	Easy Kit Cu-4
Aluminium	360 - 999 l	Easy Kit Cu-5
	30 - 79 l	Easy Kit AL-1
	80 - 199 l	Easy Kit AL-2
	200 - 599 l	Easy Kit AL-3
	600 - 1199 l	Easy Kit AL-4



Schritt 2 – Reinigungslauf

Geben Sie das komplette, für Ihren Tank vordosierte Reinigungsbiozid mit dem roten Verschluss aus dem Easy Kit Al in den Aluminium-Tank. Verfahren Sie genauso mit dem Easy Kit Cu und dem Kupfer-Tank. Danach starten Sie über die Maschinensteuerung den zweistündigen Reinigungs-lauf. Während dieser Zeit kann Ihre TRUMPF Maschine wie gewohnt weiter produzieren.



Schritt 3 – Wasser ablassen und spülen

Vor dem Wasserwechsel müssen Sie Ihre Produktion kurzzeitig stoppen. Lassen Sie das Wasser komplett ab und entsorgen Sie dieses nach Ihren landesspezifischen Vorschriften.

Befüllen Sie die Tanks im Anschluss zu 60 % mit frischem, demineralisiertem Wasser und lassen Sie das Wasser 10 min lang zirkulieren. Wiederholen Sie den Spülvorgang solange bis die Leitfähigkeit des Wassers nicht mehr als 20 µS/cm beträgt und das Wasser klar und frei von Schwebstoffen ist.



Schritt 4 – Filter tauschen

Tauschen Sie die Filter in den Kühlwasserkreisläufen und reinigen Sie die vorhandenen Siebe sowie Düsen an den adaptiven Spiegeln.

Kühlwasserwechsel reinigen und tauschen

Schritt 5 – Wasser nachfüllen

Füllen Sie die Tanks vollständig (100%) mit frischem, demineralisiertem Wasser auf.

**Schritt 6 – Korrosionsschutz hinzugeben**

Geben Sie die komplette Flasche Korrosionsschutz mit dem hellblauen Verschluss aus dem Easy Kit Al in den Aluminium-Kühlkreislauf. Der Korrosionsschutz mit dem gelben Verschluss aus dem Easy Kit Cu wird in den Kupfer-Kühlkreislauf geleert. Wälzen Sie das Wasser einige Minuten um.

**Schritt 7 – Leitfähigkeit prüfen**

Prüfen Sie die Leitfähigkeit des Kühlwassers:

- Grenzwert im Kupfer-Kühlkreislauf max. 200 $\mu\text{S}/\text{cm}$
- Grenzwert im Aluminium-Kühlkreislauf max. 500 $\mu\text{S}/\text{cm}$

**Schritt 8 – Dokumentation**

Dokumentieren Sie die erfolgreiche Reinigung auf dem Schild „Kühlkreislauf reinigen“. Die perfekte Kühlung Ihrer Maschinenkomponenten ist wieder für ein Jahr sichergestellt.



Kühlwasser wiederaufbereiten

Einsatz von Original Easy Filter, Easy Kit und Filterkerze

Einmal jährlich sollten Sie die Kühlaggregate Ihrer Maschine und Ihres Lasers warten. Die Alternative zum aufwendigen Wasserwechsel ist die Wiederaufbereitung des Kühlwassers mit dem Original Easy Filter. **Eine vollständige Anleitung mit allen Details für Ihren Maschinentyp finden sie in der zugehörigen Betriebsanleitung im Kapitel Wartung.**



Schritt 1 – Wahl der passenden Easy Filter

Kontaktieren Sie uns vor dem Ersteinsatz um herauszufinden, ob der Easy Filter bei Ihrer Maschine oder Ihrem Laser einsetzbar ist. Wir beraten Sie sehr gerne. Welchen Easy Filter Sie brauchen, finden Sie auch einfach über das einzusetzende Easy Kit heraus. Folgende Tabelle hilft Ihnen bei der Auswahl. Die zugehörigen Bestellnummern finden Sie im Kapitel Serienübergreifende Original Teile.

Easy Kit	Easy Filter	Wasser im Kühlkreislauf
Easy Kit Cu-1	Easy Filter - Größe M	5 - 14 l
Easy Kit Cu-2	Easy Filter - Größe M	15 - 49 l
Easy Kit Cu-3	Easy Filter - Größe M	50 - 119 l
Easy Kit CU-3 KK4	Easy Filter - Größe M	50 - 119 l
Easy Kit Cu-4	Easy Filter - Größe XXL	120 - 359 l
Easy Kit Cu-5	Easy Filter - Größe XXL	360 - 999 l
Easy Kit AL-1	Easy Filter - Größe M	30 - 79 l
Easy Kit AL-2	Easy Filter - Größe XXL	80 - 199 l
Easy Kit AL-3	Easy Filter - Größe XXL	200 - 599 l
Easy Kit AL-4	2 x Easy Filter - Größe XXL	600 - 1199 l

Bevor Sie den Easy Filter das erste Mal einsetzen können, müssen die Kühlkreisläufe entsprechend vorbereitet werden. Hierzu liegt dem Starterset des Easy Filters ein entsprechendes Nachrüstset mit einer Montageanleitung bei. Die Nachrüstung ist in einfachen Schritten durchführbar.



Schritt 2 – Reinigungslauf

Geben Sie das komplette, für Ihren Tank vordosierte Reinigungsbiozid mit dem roten Verschluss aus dem Easy Kit Al in den Aluminium-Tank. Verfahren Sie genauso mit dem Easy Kit Cu und dem Kupfer-Tank. Danach starten Sie über die Maschinensteuerung den zweistündigen Reinigungslauf. Während dieser Zeit kann Ihre TRUMPF Maschine wie gewohnt weiter produzieren.



Schritt 3 – Easy Filter anschließen

Schließen sie pro Kühlkreislauf den entsprechenden Easy Filter an. Öffnen Sie danach den Kugelhahn in der Zuleitung des Easy Filters. Schalten Sie anschließend das Kühlaggregat ein, so dass das Kühlwasser durch die Easy Filter gepumpt wird. Die Easy Filter reinigen nun das gebrauchte Wasser, so dass am Ende wieder demineralisiertes Wasser zur Verfügung steht.



Schritt 4 – Leitfähigkeit messen

Messen Sie während des Filterns alle 30 – 60 Minuten die Leitfähigkeit des Wassers. Öffnen Sie dazu den jeweiligen Tank und halten das Leitfähigkeitsmessgerät in das Kühlwasser. Nach ein paar Sekunden wird Ihnen der Leitwert des Wassers angezeigt. Sobald der Leitwert kleiner als 10 µS ist, wurde genug gefiltert. Je nach Tankvolumen kann dies unterschiedlich lange dauern.

Schritt 5 – Easy Filter entfernen und Filterkerzen tauschen

Entfernen Sie nun die Easy Filter. Verschießen Sie danach die Filterventile mit den Staubschutzkappen. Tauschen Sie anschließend die Filterkerzen in den Kühlkreisläufen und reinigen Sie die ggf. vorhandenen Siebe sowie Düsen an den adaptiven Spiegeln.

**Schritt 6 – Wasser nachfüllen**

Füllen Sie eventuell verloren gegangenes oder mit der Zeit verdunstetes Kühlwasser wieder mit frischem, demineralisiertem Wasser auf, so dass die Tanks wieder vollständig (100%) gefüllt sind.

**Schritt 7 – Korrosionsschutz hinzugeben**

Geben Sie die komplette Flasche Korrosionsschutz mit dem hellblauen Verschluss aus dem Easy Kit Al in den Aluminium-Kühlkreislauf. Der Korrosionsschutz mit dem gelben Verschluss aus dem Easy Kit Cu wird in den Kupfer-Kühlkreislauf geleert. Wälzen Sie das Wasser einige Minuten um.

**Schritt 8 – Leitfähigkeit prüfen**

Prüfen Sie die Leitfähigkeit des Kühlwassers:

- Grenzwert im Kupfer-Kühlkreislauf max. 200 $\mu\text{S}/\text{cm}$
- Grenzwert im Aluminium-Kühlkreislauf max. 500 $\mu\text{S}/\text{cm}$

**Schritt 9 – Dokumentation**

Dokumentieren Sie die erfolgreiche Reinigung auf dem Schild „Kühlkreislauf reinigen“. Die perfekte Kühlung Ihrer Maschinenkomponenten ist wieder für ein Jahr sichergestellt.



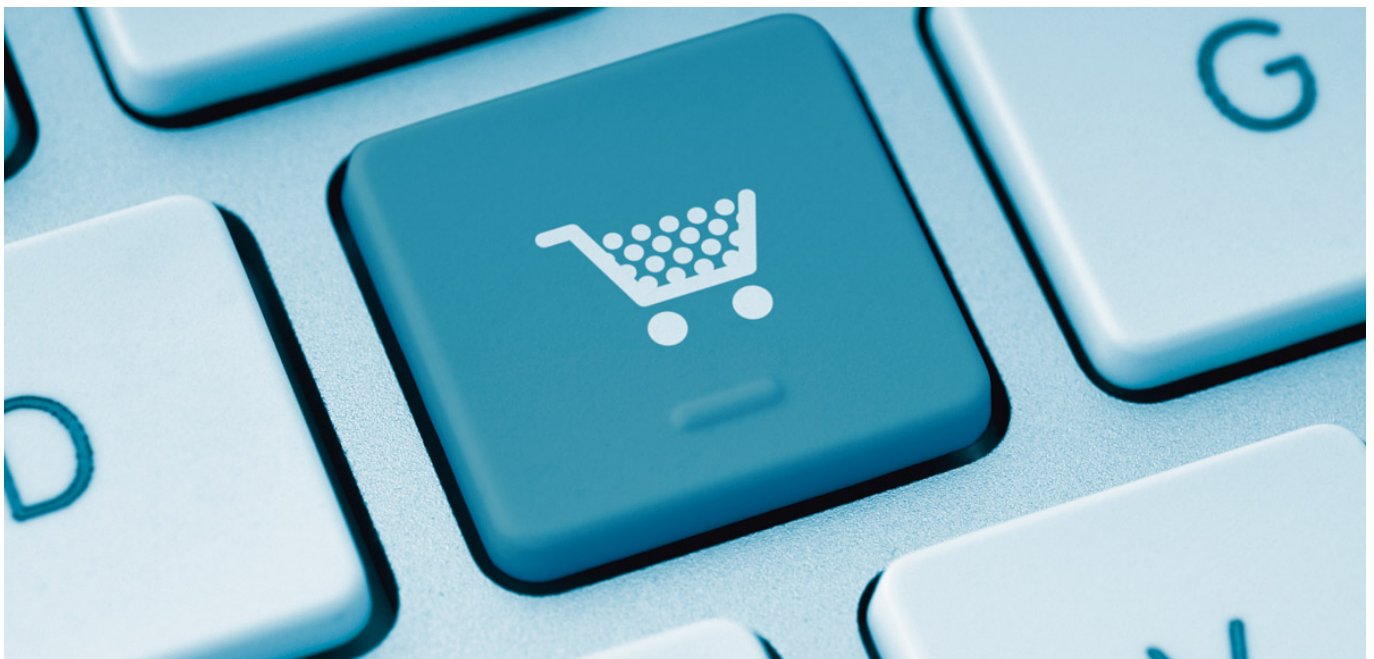
Ihre Bestellung

Einfach und
bequem
bestellen.

Bestellung Ihrer Original Teile.

Eine einfache und komfortable Bestellung ist das A und O für die schnelle Lieferung Ihres Original Teils. Hier finden Sie alle wichtigen Details rund um Ihre Bestellung.

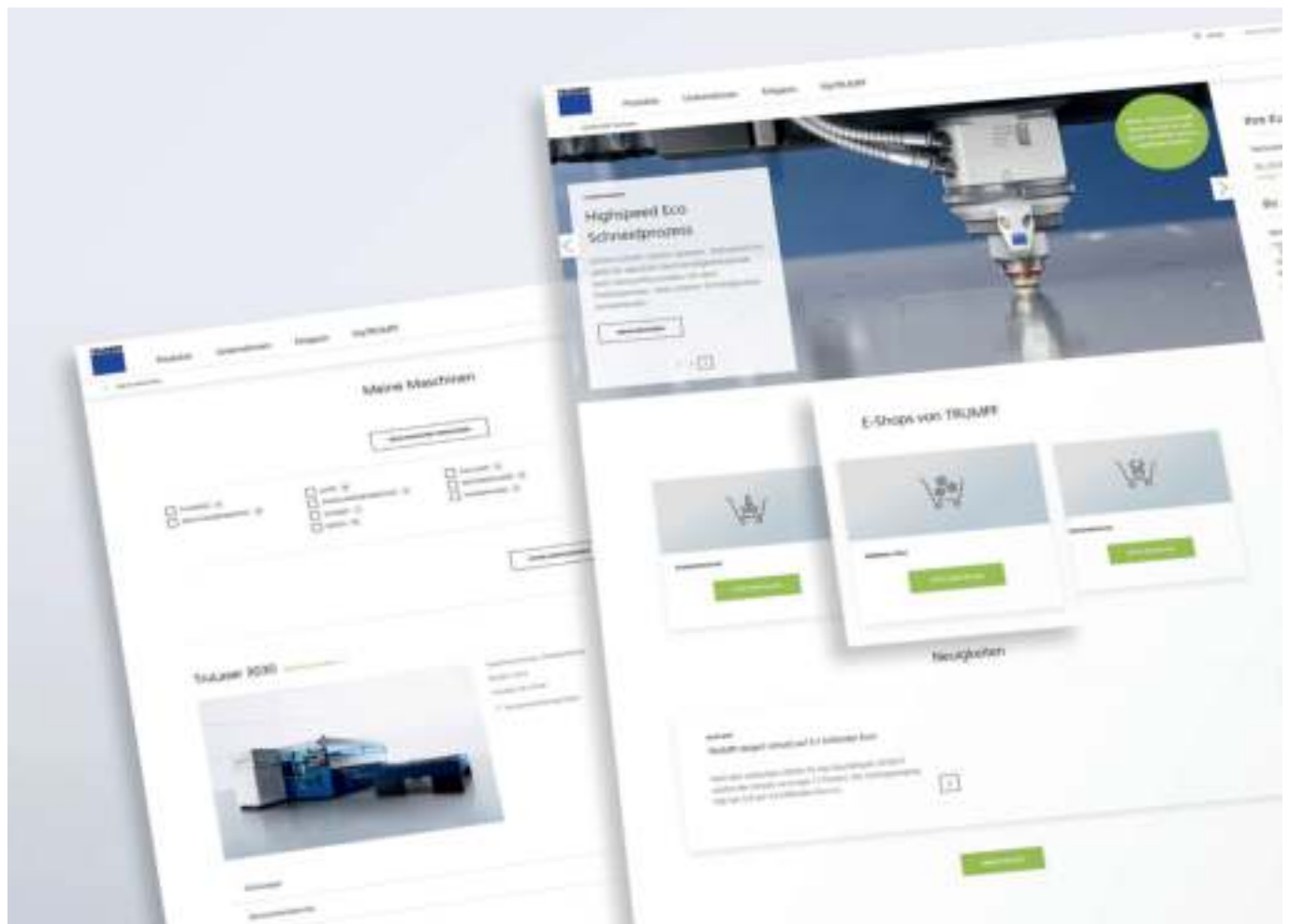
Welcher Bestellweg am besten zu Ihnen passt, entscheiden Sie! Egal ob per E-Mail, Telefon, Fax oder online unter www.mytrumpf.com – wir freuen uns, Sie schnell und zuverlässig beliefern zu dürfen.





Ihre Bestellung

MyTRUMPF Kundenportal	116
Weltweite Ansprechpartner	117
Allgemeine Hinweise	121



Alles rund um Ihre TRUMPF Maschinen in einem Portal.

Profitieren Sie im Arbeitsalltag von Ihrem persönlichen Zugang zur Welt von TRUMPF. Nutzen Sie zahlreiche individuelle Vorteile unseres kostenlosen Kundenportals – abgestimmt auf Ihren eigenen Maschinenpark. MyTRUMPF ist ein echtes Komplettpaket und unterstützt Sie im Gesamtprozess. Dank exklusiver Onlineaktionen und Insidertipps unserer Experten sparen Sie bares Geld und sind immer einen Schritt voraus.

MyTRUMPF – Ihre Vorteile:

Bestellung von Original Teilen sowie Stanz- und Biegewerkzeugen in unseren E-Shops. Alle Bestellungen im Blick inklusive Versandtracking dank detaillierter Bestellübersicht. Download von Softwareupdates, Programmierdaten oder technischen Dokumenten. Überblick über Ihren Maschinenpark inkl. Softwarestände und weiteren gebuchten Services. Regelmäßige Onlineangebote und Rabattaktionen mit attraktiven Preisvorteilen. Hilfreiche Anwendungstipps und Fachartikel von den TRUMPF Produktexperten

Nutzen Sie alle Vorteile von MyTRUMPF und registrieren sie sich jetzt kostenlos unter:

www.trumpf.com/mytrumpf

Afrika

Land	Adresse	Telefon	eMail
Ägypten	TRUMPF Werkzeugmaschinen GmbH + Co. KG Egypt Branch P.O. Box 5697 Heliopolis West 11771 Cairo	+ 20 2 24519974	admin.eg@de.trumpf.com
Südafrika	Retecon (Pty) Ltd. 100 Plane Road Spartan / Kempton Park 1619 Gauteng	+ 27 11 976 8600	spares@retecon.co.za

Amerika

Land	Adresse	Telefon	eMail
Argentinien	Grassmann S.A. Uspallata 345 San Isidro CP 1642, Provincia de Buenos Aires	+ 54 11 4763 4009	info@grassmann.com.ar
Brasilien	TRUMPF Maquinas Ind. E. Com. Ltda. Avenida Juruá, 150 – Alphaville 06455-10 Barueri – Sao Paulo	+ 55 11 4133 3560	trumpf@trumpf.com.br
Chile	Chile Soldadura Y Corte (CSC) Doctor Lira Valencia N° 1586 Quilicura Santiago	+ 56 224 375 000	info@weldingcutting.com
Kanada	TRUMPF Canada Inc. 1-3755 Laird Road Mississauga, ON L5L 0B3	+ 1 800 306 1077	spareparts@ca.trumpf.com
Mexiko	TRUMPF Mexico S. de R.L. de C.V. Blvd. Apodaca 210 Apodaca Technology Park Apodaca, NL 66627 Mexico	+ 52 81 8131 2100	spareparts@mx.trumpf.com
Kolumbien	MAKSER S.A.S Autopista Medellín KM 7 Parque Industrial Celta Trade Park Lote 155 Bodega 2 110931 Bogota D.C.	+ 57 1 4862090	repuestos@Makserweb.com
Peru	Andes Technology Av. Flora Tristán 765 Lima 12	+ 511 348 7611	ventas@andestechnology.com
USA	TRUMPF Inc. Farmington Industrial Park Farmington, CT 06032	+ 1 860 255 6	spareparts@us.trumpf.com

Asien-Pazifik

Land	Adresse	Telefon	eMail
Australien	Headland Machinery Pty. Ltd. 95 Highbury Road Burwood Victoria 3125	+ 61 3 9244 3500	spareparts@headland.com.au
China	TRUMPF China Co. Ltd. 6F, Central Plaza 381 Huaihai Zhong Road Shanghai 200020	+ 86 21 6171 9000	info@cn.trumpf.com
Indien	TRUMPF India Pvt. Ltd. Raisoni Industrial Park S. No. 276, Hissa No. 1. Village Mann, Taluka: Mulshi Pune - 411 057	+ 91 20 66759830	spares@in.trumpf.com
Indonesien	PT. TRUMPF Indonesia Delta Silicon VI Jl. Ramin 1 Blok G 6/6, Lippo Cikarang Bekasi 17550	+ 62 21 80608200	spareparts@id.trumpf.com

Asien-Pazifik

Land	Adresse	Telefon	eMail
Iran	Ario Felez Co Mirmotahari St, Unit 8 No 19 Seyedkhandan Bridg Teheran, 1541939533	+ 98 21 26702213	info@ario.co
Israel	Tavor Advanced Machinery LTD 13 Sdehrot Hamikzoot Blv. (Einav Center) Modi'in 7171801	+ 972 89398282	arie.elmalem@tavor-am.co.il
Japan	TRUMPF Corporation 1-18-2 Hakusan Midori-ku Yokohama 2260006	+ 81 45 9 31 57 10	parts@jp.trumpf.com
Korea	TRUMPF Korea Co. Ltd. 7th Floor TRUTEK Building Sangam-dong, 12, WorldCupbuk-ro 56-gil Mapo-gu Seoul 121-835	+ 82 2 6096 2500	spareparts@kr.trumpf.com
Malaysia	TRUMPF Malaysia Sdn Bhd Seksyen 51 No. 12A, Jalan Tandang 51/205A 46050 Petaling Jaya, Selangor Darul Ehsan	+ 60 3 7770 0088	spareparts@my.trumpf.com
Neuseeland	AOTEAMACHINERY GROUP LTD. Maurice Road 10e P.O.Box 12 646 Penrose Auckland	+ 64 9 5256907	sales@aoteamachinery.co.nz
Philippinen	TRUMPF PHILIPPINES INC. Representative Office Unit 5S, 26th Floor, Twenty-Four Seven Mc Kinley, 24th Street corner 7th Avenue, BONIFACIO GLOBAL CITY TAGUIG		spareparts@sg.trumpf.com
Russland	TRUMPF OOO 1-j proezd Perova Polja, 9 Stroenie 4 111141, Moscow	+ 74 95 234-5713	spl@ru.trumpf.com
Saudi-Arabien	Al Ruqee Technical Services P.O.Box 3657 Al Khobar 31952	+ 966 138594797	4service@alruqee.com
Serbien	SV Technologies & Consulting doo Batajnickski put 23 11080 Zemun	+ 381 11 3073 527	office@svtc.rs
Singapur	TRUMPF ASIA PACIFIC (TSG) 25 International Business Park 02-28/29 German Centre Singapur 609916	+ 65 6571 8000	spareparts@sg.trumpf.com
Taiwan	TRUMPF TAIWAN INDUSTRIES CO. LTD. No. 28, Huaya 1st Rd., Gueishan Dist. Taoyuan City, 33383	+ 88 63 270 8000	sparepart@tw.trumpf.com
Thailand	TRUMPF LTD. 19, 21 Motorway Road, Klongsongtonnun, Lat Krabang 10520 Bangkok	+ 66 63 202 1431	info@th.trumpf.com
Vereinigte Arabische Emirate	ATAD INTERNATIONAL GENERAL TRADING I.L.C Office 106, First Floor Commercial Bank of Dubai Building Shk. Zayed Road PO Box 19212 Dubai	+ 97 14 3306063	info@atad.ae
Vietnam	TRUMPF PTE LTD. Representation Office 4th Floor, VTP Building No. 8 Nguyen Hue Blvd., Ben Nghe Ward, District 1 HCM CITY	+ 84 8 3822 0528	spareparts@sg.trumpf.com
Weißrussland	InterTechnoMarket Ulitsa Parnikovaja, 7-80 220114, Minsk	+ 375 17 2676877	info@itmstanki.com

Europa

Land	Adresse	Telefon	eMail
Belgien	V.A.C. MACHINES NV/SA Kleine Pathoekeweg 13-15 8000 Brugge	+ 32 50 315083	spare.parts@vac-machines.be
Bulgarien	TRUMPF Bulgaria Ltd. Mimi Balkanska Str.140 1517 Sofia	+ 35 92 8601492	info@bg.trumpf.com
Dänemark	AVN Pladeteknik A/S Dalager 1 2605 Brøndby	+ 45 70200411	spareparts.pladeteknik@avn.dk
Deutschland	TRUMPF Werkzeugmaschinen Deutschland Vertrieb + Service GmbH + Co. KG Johann-Maus-Str. 2 71254 Ditzingen	+ 49 7156/303-0	kundenbetreuung@de.trumpf.com
Estland	Rolands Moisejs OÜ Tuleviku tee 2 Peetri, 75312, Harju maakond	+ 37 26139860	info@rm.ee
Finnland	TruTekniikka Oy Varsikuja 4 01740 Vantaa	+ 35 820 728 9880	info@trutek.fi
Frankreich	TRUMPF S.A.S Paris Nord 2 86, Allée des Erables CS 52239 Villepinte, 95956 Roissy CDG Cedex	+ 33 148 17 37 57	pieces.detachees@fr.trumpf.com
Griechenland	Big Blue Tools Georgia Sempou Athanasios Kotsianis O.E. Kleovoulou 1 15344 Gerakas	+ 30 210 6047117	sales@bbtools.gr
Großbritannien	TRUMPF Ltd. President Way Airport Executive Park Luton, BEDS. LU2 9NL	+ 44 1582 725335	spares@uk.trumpf.com
Irland	Lister Machine Tools Ltd. P. O. Box 838 Bluebell Industrial Estate Dublin 12	+ 35 314 50 88 66	sales@listermachinetools.com
Italien	TRUMPF srl a socio unico Via del Commercio 6 20090 Buccinasco/MI	+ 39 02 48489420	ricambi@trumpf.com
Lettland	Rolands Moisejs SIA Ciekurkalna 1.linija 40, LV-1026, Riga	+ 371 67 501 616	info@rolandsmoisejs.lv
Litauen	Rolands Moisejs UAB Kirtimų 47-202, LT-02244, Vilnius	+ 370 52640769	info@rolandsmoisejs.lt
Niederlande	TRUMPF Nederland B.V. John Maynard Keynesstraat 301 7559 SV Hengelo (Ov)	+31 88 4002 400	onderdelen@nl.trumpf.com
Nordirland	Lister Machine Tools NI Ltd. 4 Ferguson Way Kilbegs Business Park Antrim, BT41 4LZ	+ 44 2890 663804	ruth@listermachinetools.co.uk
Österreich	TRUMPF Maschinen Austria GmbH + Co. KG Industriepark 24 4061 Pasching	+ 43 7221 603-0	ersatzteile@at.trumpf.com
Polen	TRUMPF Polska Spółka z ograniczoną odpowiedzialnością Sp.k ul. Połczyńska 111 01-303 Warsaw	+ 48 22 575 39 00	czesci.zamienne@pl.trumpf.com
Portugal	TRUMPF Máquinas-Ferramentas e Laser, Unipessoal, Lda. Lagoas Park Edifício 11 Piso 1 2740-270 Porto Salvo, Oeiras	+ 420 251 106200	repuestos@es.trumpf.com
Rumänien	TRUMPF Laser + Machinery S.R.L. Str. Dorobanților nr. 112, bl. G2, ap. 4. 400609 Cluj Napoca	+ 40 21 3273820	info@ro.trumpf.com

Europa

Land	Adresse	Telefon	eMail
Schweden	TRUMPF Maskin AB Aleforsvaegen 5 Box 606 44117 Alingsås	+ 46 322 669 700	order@se.trumpf.com
Schweiz	TRUMPF Maschinen AG Ruessenstrasse 18 6340 Baar	+ 41 41 7696666	ch-ersatzteile@ch.trumpf.com
Slowakei	TRUMPF Slovakia, s.r.o. Galgovecka 7 040 011 Kosice	+ 421 55 7280915	diely@sk.trumpf.com
Slowenien	Mastroj d.o.o. Sentiljska 39 a 2000 Maribor	+ 386 2 234 2867	valerija.stergar@mastroj.si
Spanien	TRUMPF Maquinaria, S.A. Calle Valportillo Primera, N° 1 28108 Alcobendas (Madrid)	+ 34 91 657 36 70	repuestos@es.trumpf.com
Tschechien	TRUMPF Praha spol. s.r.o. K Hájum 1355/2a 155 00 Prag A 5	+ 420 251 106200	servis@cz.trumpf.com
Türkei	TRUMPF MAKİNA SANAYİİ ANONİM ŞİRKETİ Kosuyolu Mah. Cenap Sahabettin Cad. No. 70 34718 – Kadıköy / Istanbul	+ 90 216 5704556	yedek.parca@tr.trumpf.com
Ungarn	TRUMPF Hungary Kft. H-2220 Vecsés, Lincoln u.1. I. em. 1211 Budapest	+ 36 29 999 100	alkatresz@hu.trumpf.com
Ukraine	SFERA-TECHNO Post-Volynskaya str. 5 Kiev 03061	+ 380 44 4918625	

Lieferbedingungen

Für die Lieferung der in diesem Katalog aufgeführten Erzeugnisse sind die jeweils geltenden Lieferbedingungen der liefernden TRUMPF Gesellschaft oder Vertretung maßgebend, die Ihnen diese gerne zur Verfügung stellt.

Service

Bitte verwenden Sie ausschließlich Original Ersatzteile sowie Original Zubehör von TRUMPF. Dies garantiert Ihnen den vollumfänglichen, korrekten und sicheren Einsatz und im Falle einer Beanstandung Anerkennung des Gewährleistungsanspruchs.

Preise

Bitte erfragen Sie die Preise bei Ihrer zuständigen TRUMPF Gesellschaft oder Vertretung. Oder bestellen Sie bei Verfügbarkeit in Ihrer Landesgesellschaft direkt online über www.mytrumpf.com.

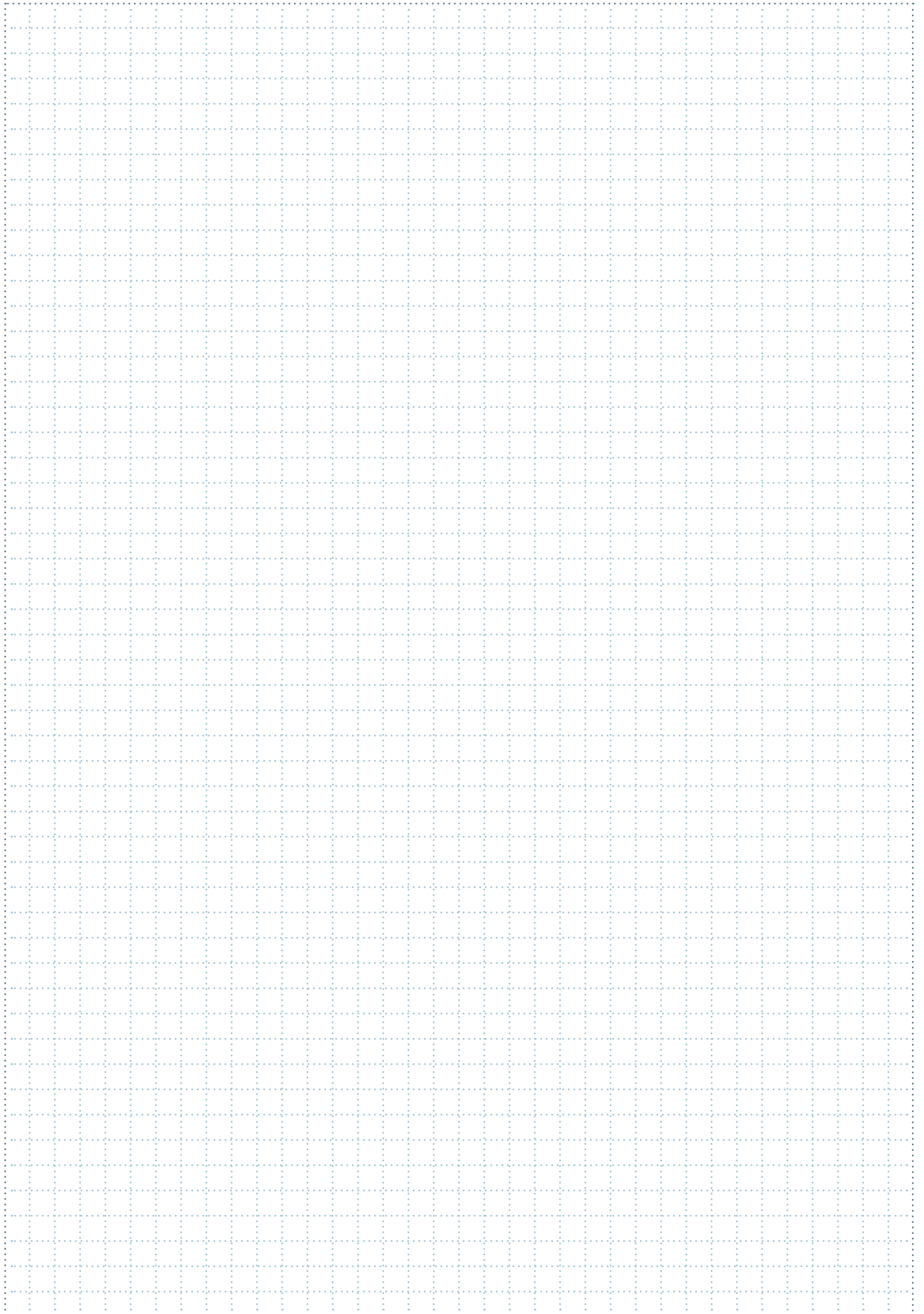
Änderungen vorbehalten

Änderungen von Daten sowie Irrtümer und Druckfehler im Katalog behalten wir uns vor und eine Haftung ist ausgeschlossen. Insbesondere Änderungen von technischen Daten sind ohne vorherige Bekanntgabe vorbehalten. Einzelne Merkmale können je nach landesspezifischer Gegebenheit unterschiedlich sein.

Abbildungen sind nicht detailgetreu und können geringfügig vom Original abweichen.

Alle Angaben ohne Gewähr.

Notizen



Die Düsenvielfalt von TRUMPF.



Standarddüse M12
Düse EAA



Schlanke Düse M12
Düse EAB



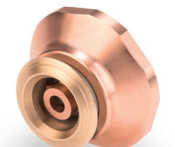
BrightLine Düse M12
Düse EAC, EAK, EAN, EAQ



CoolLine Düse M12 / M28
Düse EFL, EGL



Performance Düse M12
Düse EAU



Aufsetzende Düse M12
Düse EAV



Nebenstromdüse M12
Düse EAU



Standarddüse M8, unchromed
Düse ECE unchromed



Standarddüse M8, chromed
Düse ECE chromed



Standarddüse M8 TruMatic
Düse ECP



Standarddüse M6 TruLaser Tube
Düse EBD



Schlanke Düse M6 TruLaser Tube
Düse EBF, EBG



Spiegelschneidkopf Düse
Zweiteilige Düse AA*, IA*



Nebenstromdüse
Aufsetzende Düse
Highspeed & Highspeed Eco



Aufsetzende Düse
Highspeed Eco



BrightLine Düse



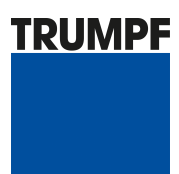
CoolLine Düse



Spiegelschneidkopf

TRUMPF ist zertifiziert nach ISO 9001:2008

(Nähere Informationen unter www.trumpf.com/unternehmen/qualitaet)



www.trumpf.com