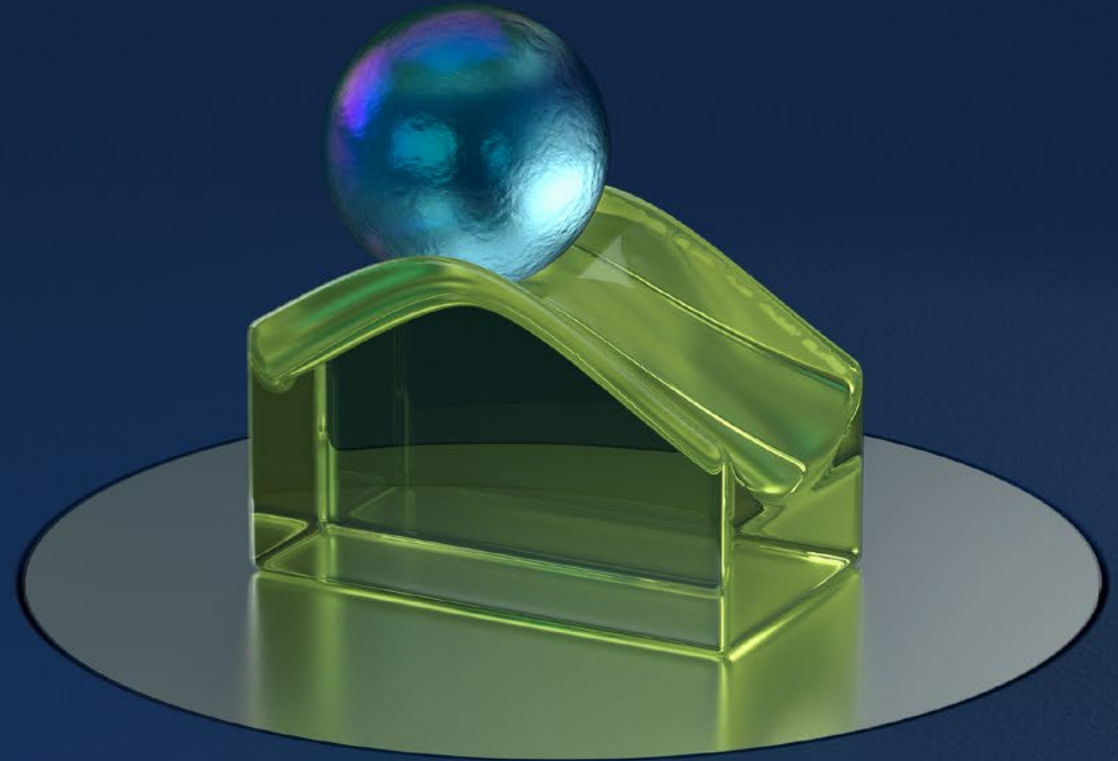




**TRUMPF Software**

# Oseon. Work flows

Fließend fertigen mit der rollenbasierten Software  
für die Prozesskette Blech



# Mit Oseon fertigen Sie fließend

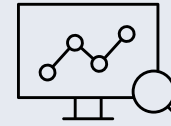
Als Blechfertiger streben Sie nach hoher Transparenz, Liefertreue und Maschinenverfügbarkeit. Dafür brauchen Sie effizientere, optimal ineinandergreifende Prozesse.

## Wie steuern Sie Ihre Fertigung effizienter und maximal flexibel?

Vernetzen Sie mit Oseon Fertigungsprozesse, Maschinen und Mitarbeitende. Denn die Software kombiniert MES- und WMS-Funktionalitäten, perfekt zugeschnitten auf die Prozesskette Blech. Zudem bietet sie eine einfache Integration bestehender Systeme wie ERP und CAM.

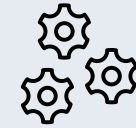
Wählen Sie mit Go, Grow oder Flow das für Ihre Anforderungen ideale Oseon-Lösungspaket – und erweitern Sie es bei Bedarf jederzeit.

### Verbesserte Produktivität



#### Digitale Steuerung von Produktionsaufträgen

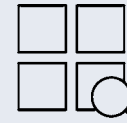
Flexible Einsteuerung und Verfolgung von Aufträgen



#### Effizientes Tool- und Maschinenrüsten

Einstellen von Maschinen und Betriebsmitteln

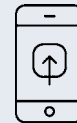
### Reduzierte Suchzeiten



#### Tracability

Kontrolle des Materialflusses unter Berücksichtigung von Pufferlagern

### Senkung der Bestände



#### Lückenlose Bestandführung

Einfache und automatisierte Bestandsbuchungen

### Erhöhter Durchsatz



#### Optimaler Auftragsfluss

Transparente Darstellung der Verfügbarkeit von Arbeitsplätzen



#### Just-in-time-Intralogistik

Optimal gesteuerte Intralogistik für reduzierte Durchlaufzeiten

### Reduktion der Stillstände



#### Mobile Bedienerassistenz

Optimale Arbeitsplatzsteuerung

### Prozessoptimierung



#### Effiziente Analyse

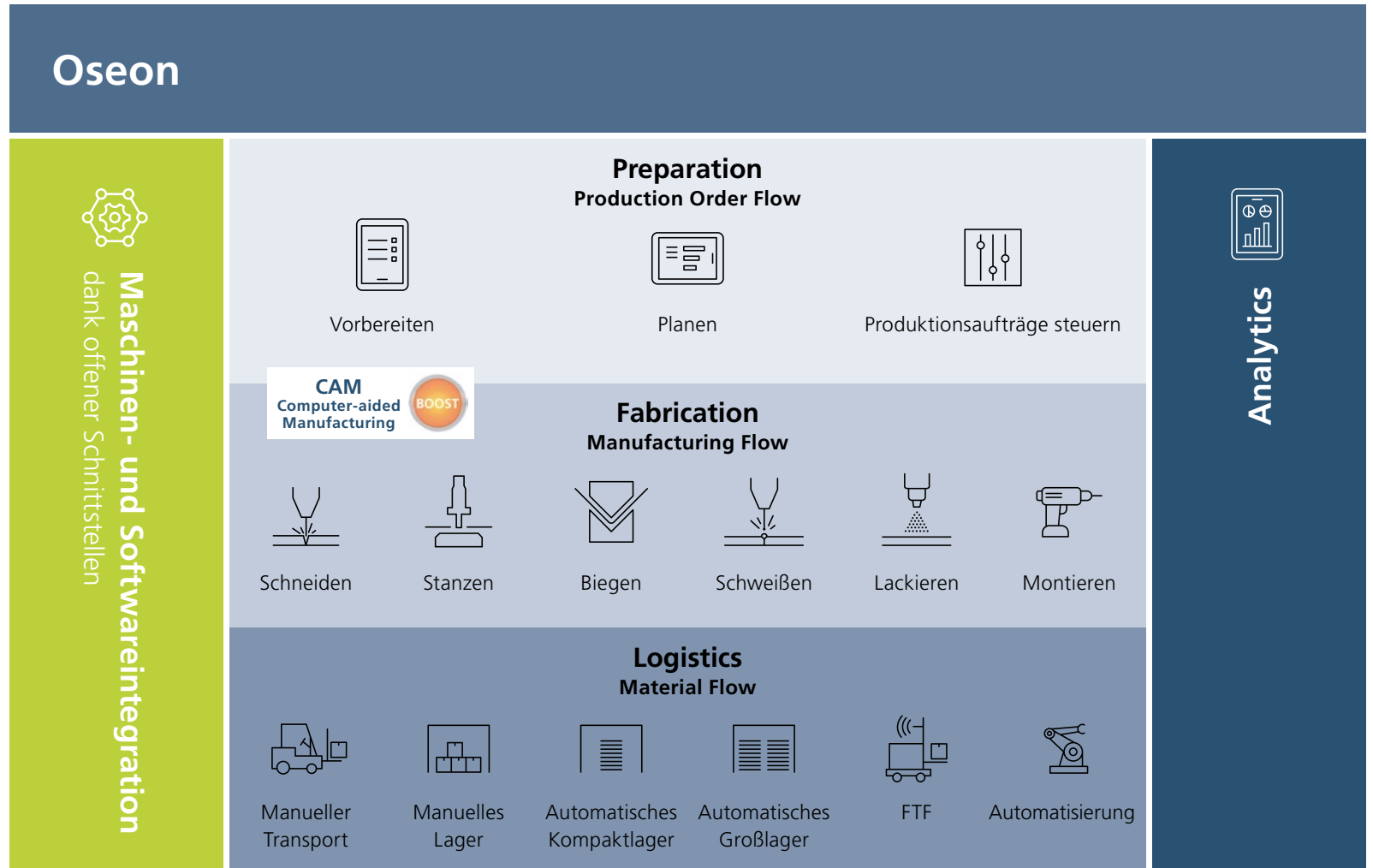
Sichere Datenbasis durch automatische Rückmeldungen

# Oseon ist so aufgebaut

Informationen entstehen an vielen Stellen in Ihrer Fertigung. Die Software Oseon sorgt dafür, dass Sie benutzerspezifisch alle relevanten Informationen zur richtigen Zeit am richtigen Ort bekommen.

Dafür kombiniert Oseon Funktionalitäten eines MES- und WMS-Systems und Analytics. Außerdem besitzt Oseon offene Schnittstellen, über die Sie andere Fremdmaschinen oder Systeme wie CAM und ERP bei Bedarf einfach anbinden. So schließt die Software Medienbrüche und unterstützt Ihr Team entlang der gesamten Prozesskette Blech.

Das Ergebnis ist ein nahtloser Informationsfluss vom Auftragseingang bis zum Versand der gefertigten Teile. Einfach gesagt: Work flows.



**Ob Oseon Go, Grow oder Flow: Die flexibel aufgebaute Lösung holt Sie genau da ab, wo Sie stehen. Sie können damit schrittweise wachsen und Ihre Fertigung soweit digitalisieren und automatisieren, wie es für Sie gerade sinnvoll ist.**

- **Oseon Go** digitalisiert sämtliche Kernprozesse in Ihrer Fertigung und stärkt die zentralen Prozesse Ihrer Blechfertigung. Mit intelligenten Funktionen hilft Oseon Ihnen, die Effizienz von Mitarbeitenden und Maschinen zu erhöhen. **Das Motto: Ready, steady, go.**
- **Oseon Grow** integriert zusätzliche Komponenten sowie Schnittstellen und lässt somit Auftrags- und Materialfluss auf Fabrikebene ineinandergreifen. Die Software hält Aufträge, Transporte, Lager- und Bestandsdaten synchron. **Das Motto: Higher, further, faster.**
- **Oseon Flow** automatisiert die Arbeitsabläufe in einer vernetzten Blechfertigung: Intelligente Logistiksysteme sorgen dafür, dass Ihre Arbeitsschritte nahtlos ineinanderfließen. **Das Motto: Energy flows where focus goes.**

**Upgrade-Möglichkeiten für bestehende TruTops Fab Kunden:**

Profitieren Sie auch von den neuen Funktionalitäten durch ein einmaliges Upgrade.  
[www.trumpf.com/s/oseon](http://www.trumpf.com/s/oseon)

