



## Rolf Lasertechnik GmbH & Co. KG

www.rolf-lasertechnik.de

Rodinná firma Rolf Lasertechnik se sídlem v Lotte v Severním Porýní-Vestfálsku se od svého založení v roce 2005 se vyvinula v úspěšného poskytovatele služeb. Jednatel Tobias Rolf se zaměřuje na partnerskou spolupráci se svými zákazníky orientovanou na hledání řešení. Aby mohl nabídnout rychlé dodací lhůty a nejlepší kvalitu, hledá stále nová vhodná řešení pro ještě efektivnější procesy.

### ODVĚTVÍ

Zpracování kovů

### POčet ZAMĚSTNANCŮ

40

### STANOVIŠTĚ

Lotte-Wersen  
(Německo)

### PRODUKTY TRUMPF

- TruLaser 5030 fiber
- TruLaser 5040 fiber
- Sorting Guide

### POUŽITÍ

- Laserové řezání

### Výzvy

Společnost Rolf Lasertechnik klade velký důraz na rychlost a efektivitu. To první zaručují laserové řezací stroje TRUMPF. Úzkým hrdlem, které brzdí procesy, bylo dosud náročné třídění laserem vyřeznutých dílů. U tabulí plechu, na kterých je sestaveno až 20 různých zákaznických zakázek s až 60 různými díly, byla náročnost pro operátora vysoká. Pro usnadnění odebrání dílů tiskli programátoři dosud náhledy ze sestavovacího programu a barevnými značkami označovali díly patřící k jedné zakázce. „Časová náročnost těchto příprav byla obrovská, a přesto jsme museli počítat s určitou chybovostí,“ vysvětluje Tobias Rolf a s úsměvem dodává, „u stroje stojí totiž jen lidé.“



"Sorting Guide se snadno ovládá, usnadňuje práci našim pracovníkům a minimalizuje četnost chyb."

#### TOBIAS ROLF

JEDNATEL SPOLEČNOSTI ROLF LASERTECHNIK  
GMBH & CO. KG

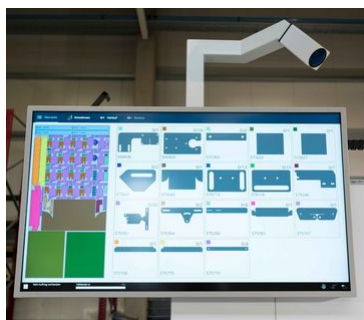
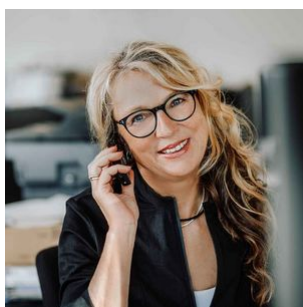


## Řešení

Perfektní řešení přináší kamerový asistenční systém Sorting Guide. Skládá se z kamery s vysokým rozlišením, velkého monitoru a softwaru s rozpoznáváním obrazu. Na monitoru vidí operátor obraz tabule plechu, na které jsou všechny spolu související díly označeny vždy jednou barvou. Jakmile se odebere první díl, rozpozná kamera, o jaký díl se jedná, a Sorting Guide zvýrazní barevně již jen díly, které se k odebranému dílu hodí. Tím operátor dostává doporučení k třídění. Kromě toho odcházejí informace o tom, které díly se odebírají, na TruTops Fab, kde jsou až do konce procesu třídění zaznamenány pro zaúčtování.

## Realizace

Ve společnosti Rolf Lasertechnik GmbH běží Sorting Guide nejprve na jednom stroji TruLaser 5040 fiber v testovacím provozu. Řešení všechny přesvědčilo již po krátké době. Tobias Rolf koupil další stroj TruLaser 5030 fiber – samozřejmě opět se systémem Sorting Guide. Protože, jak Tobias Rolf říká: „Sorting Guide se snadno ovládá, usnadňuje práci našim pracovníkům a výrazně minimalizuje počet chyb. Pokud vycházím z tabule plechu, na které je umístěno několik zakázek zákazníků, činí úspora pracovního času od programování, přes přípravu odběru až po rozřazení přibližně hodinu denně.“



## Výhled

Ne každé nové řešení obstojí v testech Tobiasa Rolfa. Musí vyhovovat a přinášet firmě výhody. Momentálně se společnost zabývá inteligentním programovacím systémem od společnosti TRUMPF. „Nejde o ušetření personálu,“ vysvětluje, „jde mi spíše o to, abych svým zaměstnancům poskytl větší prostor k dalšímu zdělávání a osobnímu rozvoji.“

**Zjistěte více o našich produktech**



## Sorting Guide

Sorting Guide je kamerový asistenční systém podporovaný umělou inteligencí, který podporuje operátora při manuálním třídění: Šetříte tak čas, bráníte chybám a bez velkých nákladů zvyšujete efektivitu svých strojů. Objevte, jak může náš chytrý pomocník optimalizovat vaši výrobu z plechu.



[Zum Produkt](#)



## 2D laserové řezací stroje

Máme vhodný laserový stroj pro každý požadavek – a společně s vámi pracujeme na tom, abychom optimalizovali procesy před a po procesu řezání laserem. Zjistěte, který laserový stroj je pro vás vhodný.



[Zum Produkt](#)

