

The image shows a TRUMPF TruArc Weld 1000 robotic welding cell. It features a white protective enclosure with a robotic arm mounted on a table. The arm is positioned over a work area. A control panel with a screen and buttons is visible in the foreground. The TRUMPF logo and the model name 'TruArc Weld 1000' are printed on the top of the enclosure.

TRUMPF TruArc Weld 1000

TruArc Weld 1000

Saldare in automatico
senza pensieri!

Programmazione rapida, saldatura sicura.

La cella di saldatura è una macchina utensile completamente equipaggiata, testata dal TÜV e con marcatura CE. La macchina viene fornita come pacchetto completo, incluso anche il sistema di aspirazione, la cabina di protezione con protezioni antiriflesso e le attrezzature di sicurezza secondo lo standard TRUMPF.

Il funzionamento dell'impianto è estremamente semplice e non è richiesta un'esperienza di saldatura pregressa o una formazione lunga e complicata: sono sufficienti alcuni video tutorial, a disposizione dei clienti, per cominciare a saldare.

La TruArc Weld 1000 è una macchina molto flessibile, che consente di operare con 1 o 2 stazioni a seconda delle esigenze: si può sfruttare la stazione singola per un pezzo particolarmente grande oppure la doppia stazione per lavorare parallelamente pezzi più piccoli in serie più grandi.

I punti salienti della saldatura automatizzata con la TruArc Weld 1000

01

Le dimensioni massime del pezzo sono 2000x600x600

Consente la lavorazione con una o due stazioni.

La cabina di protezione ha vetri di protezione antiriflesso.

Le porte della macchina sono automatiche.

La macchina è sicura e conforme al marchio CE.

Una parete telescopica automatica al centro consente di dividere l'area di lavoro.



02

Sistema di aspirazione delle polveri

La macchina è dotata di un sistema di aspirazione delle polveri, completo di un contenitore in cartone, che può essere facilmente rimosso e sostituito.

E' prevista la pulizia automatica delle cartucce entro un tempo prestabilito.

03

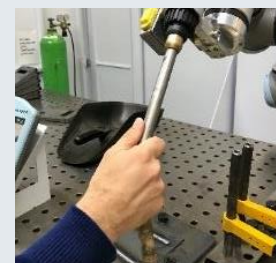
Programmazione veloce e intuitiva

La programmazione avviene attraverso la torcia: è possibile attivare il freedrive premendo il tasto presente sulla torcia oppure si può utilizzare il pedale.

L'interfaccia di programmazione è semplice, simile a quella di un tablet ed è disponibile un touchpad capacitivo.

Il sistema di programmazione TRUMPF è integrato. Valore aggiunto da sempre offerto da TRUMPF ai propri clienti per tutte le macchine e tecnologie sono i dati tecnici, il frutto della propria esperienza, delle proprie prove e analisi.

I parametri di saldatura sono predefiniti nella TruArc Weld, per una programmazione semplice e diretta sul robot senza l'obbligo di inserire le impostazioni sul generatore di saldatura.



Con il robot collaborativo UR10e, la TruArc Weld 1000 è estremamente semplice da programmare e utilizzare, e non è necessario un esperto IT o un programmatore.

Il robot è programmabile afferrando il braccio e spostandolo da un waypoint all'altro.

Si devono innanzitutto inserire i punti di inizio e fine della saldatura usando il pulsante sulla torcia di saldatura.

Per fare ciò, basta semplicemente spostare manualmente il braccio del robot da un waypoint all'altro.

I sei assi della macchina consentono un posizionamento ottimale della torcia di saldatura.

I programmi e i modelli di saldatura sono memorizzati. Una volta creato il programma, non è richiesta alcuna conoscenza di saldatura da parte di specialisti per il funzionamento della macchina.

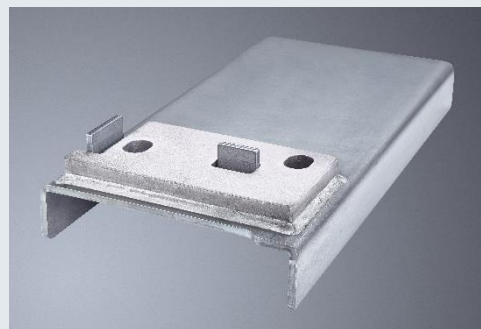
La serie URe ha il sensore di forza/coppia integrato, che semplifica lo spostamento del robot.

I sensori altamente sensibili registrano anche i più piccoli movimenti.



Confronto 5 cordoni di saldatura / grandezza A 6 mm

	Manuale	Automatico
Programmazione*	0 s	210 s
Saldare	380 s	119 s
Lavori successivi	35 s	0 s
Totale	415 s	329 s



Staffa di supporto, parte singola con 5 cordoni di saldatura.

A seconda del paese, sono possibili deviazioni da questa gamma di prodotti e da queste specifiche.
Ci riserviamo il diritto di apportare modifiche alla tecnologia, alle attrezzature, al prezzo e alla gamma di accessori..