



## Werkzeug: Umformwerkzeug "AKTIV"

Werkzeug-Nr.            Stempel: **S115110-268-A2**  
                                  Matrize: **S115110-268-A1**  
                                  Abstreifer: ---

## Werkzeug-Daten:

Verfügbarkeit	Maschine	Korrektur der Stößellage	Wert
<b>nein</b>	TC 240, TC 240L, TC 240R, TC 260, TC 260L, TC 260R	Codierung an der Rüstkassette	--
<b>nein</b>	TC 120R, TC 160R, MINIMATIC 100	Nachschleiflänge	--
<b>nein</b>	TC 190R, TC 200R, TC 500R		
<b>nein</b>	TC 600L, TC 2000R	UT-Offset in der PTT-Tabelle	<b>+14,2</b>
<b>nein</b>	TruPunch 1000, TruPunch 2020, TruPunch 3000, TruMatic 3000		
<b>ja</b>	TruPunch 5000, <del>TruMatic 6000,</del> TruMatic 7000		
weitere Einstellwerte		Variable Umformlage (VU-Wert)	<b>-1</b>
		Werkzeuglänge	<b>45,7</b>
		Werkzeugtyp TruTops Punch	<b>13</b>
		Schmierung	<b>ja</b>
		Vorschub	<b>--</b>

## Anwendung:

Blechdicke: 1,5 mm  
 Werkstoff: DC01

Abstände X: min. -- mm  
 Y: min. -- mm

## Programmier-Bedienungshinweis / Bemerkungen:

- Bei den hier angegebenen Werkzeug-Daten handelt es sich um theoretische Werte, die material- und maschinenspezifisch abweichen können.
- Dieses Werkzeug darf nur auf Maschinen mit aktiver Matrize eingesetzt werden !
- Der UT-Offset muss auf + 14,2 eingestellt werden !
- Der OT-Offset muss auf +16 eingestellt werden !
- Die Matrizenhöhe beträgt 38,4.
- Der OTM der Maschine muss auf -1,0 eingestellt werden !
- Des Weiteren beachten Sie bitte die gesonderte Information bezüglich des erweiterten Prätzenabstandes !
- Die oben genannten Punkte müssen vor dem ersten Hub überprüft werden, da sonst die Gefahr besteht, dass das Werkzeug und die Maschine beschädigt werden können !
- Dieses Werkzeug darf nicht in Prätzennähe eingesetzt werden.
- Die Bearbeitung muss aus Umformlage erfolgen.

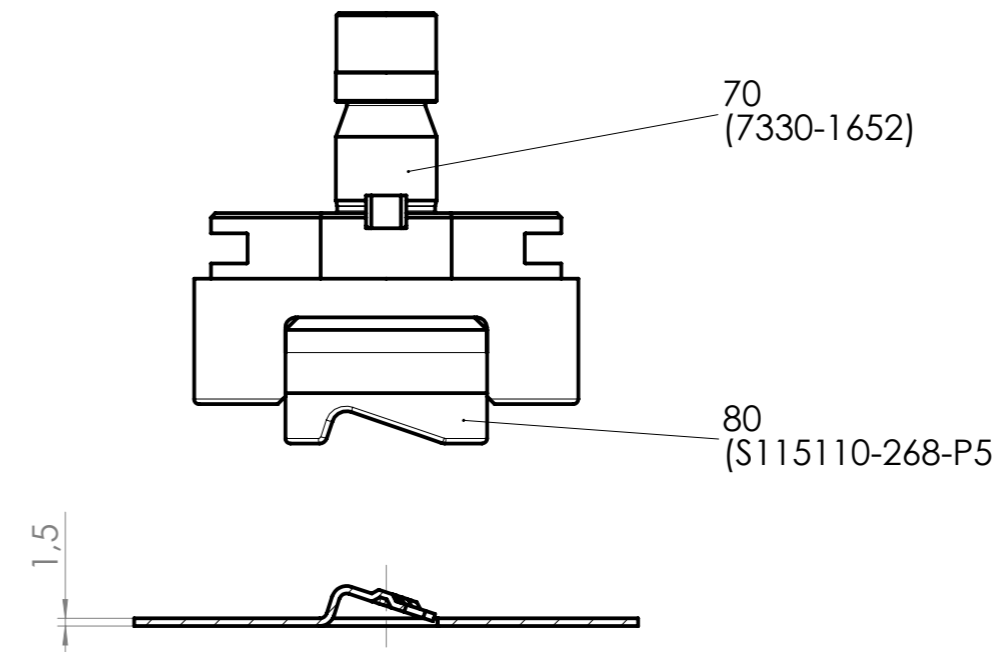
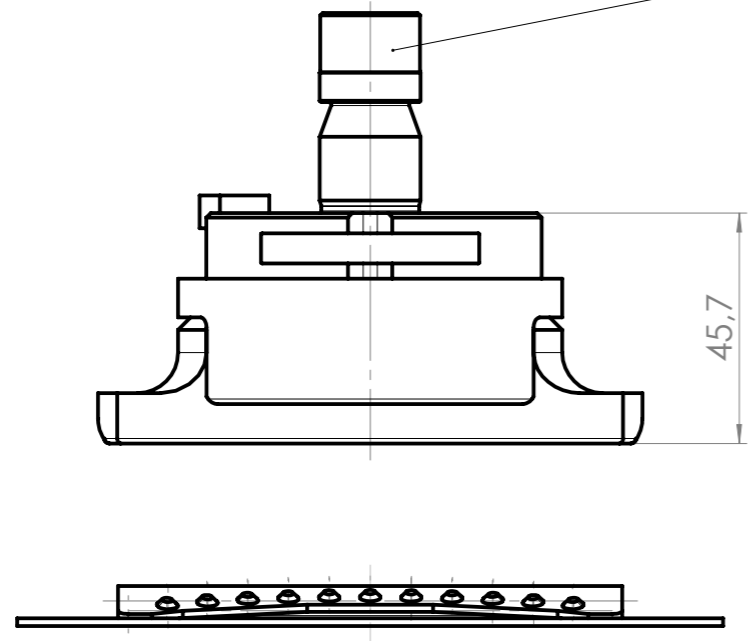


COPYRIGHT BY TRUMPF

# Technische Information

TRUMPF GmbH + Co. KG  
Produktbereich TruServices  
D-70839 Gerlingen  
Telefon 07156 / 303- 31145  
olaf.haering@de.trumpf.com

sign.: S115110-268-A2  
s 1,5 VU-1  
UT-Offset + 14,2



30  
(0021162)

40  
(0075655)

