

— RAMONA HÖNL

Étoiles, acier, découpe : rencontre du laser et de l'art traditionnel japonais

Pendant près de 50 ans, les composants en acier lourd ont façonné le cœur de métier de l'entreprise japonaise traditionnelle UEKI Steel Material. En 2019, la directrice Yuko Ueki s'est engagée dans une nouvelle voie : elle a découvert pour l'entreprise le kumiko, un artisanat traditionnel vieux de mille ans. Depuis, les 33 employés produisent des barres filigranes en fer à l'aide d'une machine de découpe laser de TRUMPF et les utilisent pour décorer des abat-jours et des espaliers. Ces pièces de design raffinées embellissent non seulement les intérieurs, mais elles soutiennent également la tendance vers plus de durabilité.

L'entreprise familiale de transformation des métaux UEKI Steel Material Company Ltd., située au 804 de la rue Kawadamachi à Utsunomiya, existe depuis bientôt 60 ans. En 2020, elle a commencé à se réinventer. « Nous travaillons traditionnellement avec de nombreux clients différents. Ils sont issus du secteur de la construction métallique et du traitement de la tôle, mais également des secteurs de l'automobile et de l'aéronautique », explique la directrice Yuko Ueki. Les exigences des clients en termes de formes et de matériaux sont donc très variées. Mais il y a un point commun : la tendance est depuis longtemps à la haute précision. « Dans ce contexte, nous nous sommes demandés comment nous pouvions utiliser notre infrastructure et l'expérience de notre main-d'œuvre pour élargir notre gamme de produits », explique la CEO pour décrire la situation initiale.

— Un outil qui impressionne

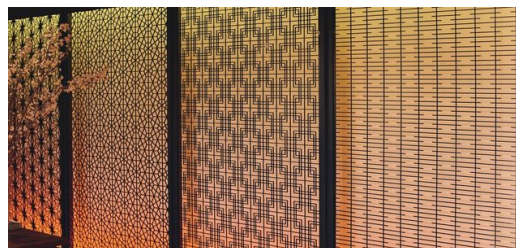
L'investissement en 2018 dans une nouvelle machine de découpe laser a été le premier pas vers des idées produit. Elle doit être facile à utiliser et à entretenir. « La fiabilité au niveau de l'exploitation et la précision maximale pour l'usinage de l'acier et de la tôle comme pour la découpe de tubes étaient importantes à nos yeux. Aussi, nous sommes-nous décidés pour une [TruLaser 3030 fiber](https://www.trumpf.com/fr_INT/newsroom/histoires/etoiles-acier-et-decoupe-le-laser-et-lart-japonais/) de TRUMPF. Elle représente la norme sur le marché », selon Yuko Ueki.

Un programme d'aide de l'État a permis de réduire les coûts de démarrage grâce à un financement par crédit, car en plus des coûts des machines, de nouveaux locaux sur le site de l'entreprise ont été nécessaires - une décision qui a porté ses fruits. TRUMPF Japan a livré la machine dans les six mois et a fourni une assistance lors de la mise en service. Les 35 employés de la production ont été impressionnés par la flexibilité, la puissance et la précision de cet outil.





<p>Extension : Yuko Ueki (à droite) et Hideo Nakamura (à gauche) veulent mettre en service une deuxième machine laser de TRUMPF.</p>



<p>Haute précision : l'ancienne forme d'art kumiko fait partie intégrante de l'architecture japonaise. Les parois de séparation sont un exemple d'application typique.</p>

Le fer au lieu du bois

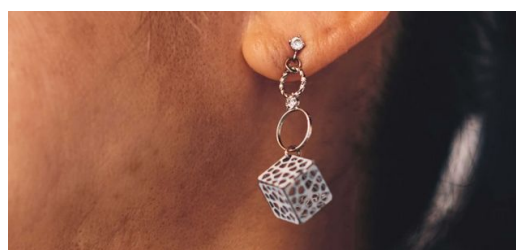
Au cours de la recherche d'un domaine d'activité complémentaire, Yuko Ueki s'est tournée vers l'art traditionnel japonais Kanuma Kumiko. Le savoir-faire consistant à assembler du bois de cyprès et de cèdre finement taillé en motifs géométriques complexes remonte à plus de mille ans et est connu bien au-delà des frontières de la préfecture de Tochigi et fait encore aujourd'hui partie intégrante de l'architecture et du design intérieur japonais. « Nous nous sommes inspirés entre autres des hôtels Ritz-Carlton au Japon », explique Hideo Nakamura, gérant responsable du développement commercial d'UEKI Steel Material. De nombreuses maisons utilisent des éléments Kumiko renforcés d'aluminium lors de la conception de leurs intérieurs.

Un pas vers la durabilité

La fabrication d'aluminium nécessite une grande quantité d'énergie. L'idée commerciale de Yuko Ueki est quant à elle basée sur la durabilité. Le matériau utilisé est le fer japonais produit dans la région. Le processus de fabrication nécessite nettement moins d'énergie. En outre, l'entretien de ces produits est plus simple et leur durabilité est pratiquement sans limite. Plus d'un an s'est écoulé entre la première idée et le prototype présentable d'un élément Kumiko en fer. Les résultats qui ont suivi néanmoins sont impressionnants et convainquent par leur qualité sans compromis. « Les produits s'inscrivent visiblement dans la tradition Kanuma-Kumiko. La précision de la machine laser TRUMPF nous a apporté un avantage décisif dans les nombreuses formes différentes que nous avons essayées jusqu'à présent. Cette machine nous a permis de nous rapprocher de notre souhait de symétrie absolue », confirme le gérant Hideo Nakamura.



Bestseller : photophores uniques avec des motifs géométriques complexes.



<p>Ces pièces de designer raffinées ne se contentent pas d'embellir les intérieurs, elles soutiennent également la tendance vers plus de durabilité.</p>

Papier découpé et bijouterie fantaisie



UEKI Steel Material distribue les accessoires innovants sous sa propre marque « maasa ». L'entreprise familiale fabrique des socles de bougies à partir de plaques d'acier et de jolis cache-lumière à partir de tubes - ils comptent actuellement parmi les meilleures ventes. Chaque pièce est unique et le client est donc assuré de repartir avec le seul exemplaire. Cela a un coût, justifié toutefois. « maasa », l'histoire d'un succès se poursuit. La collaboration avec des artistes de papier découpé renommés des environs inspire toujours à l'équipe des créations d'intérieur inhabituelles. « Nous avons utilisé, par exemple, des entretoises en fer de 0,35 millimètre d'épaisseur pour produire des couvercles de photophores qui n'existaient pas encore », raconte fièrement Yuko Ueki. La gamme comprend désormais également des bijoux fantaisie raffinés comme des colliers et des boucles d'oreilles - le tout fabriqué avec la machine de découpe laser de TRUMPF.

L'heure est à l'expansion

Actuellement, UEKI vend et livre les produits maasa uniquement au Japon. Mais la réflexion sur l'élargissement de la distribution est déjà dans l'air. La mise en place d'une boutique en ligne démarrera début 2023. « Nous voulons à la fois servir les clients finaux privés et nous implanter dans le secteur B2B et faire connaître maasa auprès des architectes et des designers », indique Yuko Ueki comme devise. Plus encore : maasa doit devenir une marque connue au niveau international et les pièces uniques doivent également être disponibles dans d'autres pays. L'extension de la gamme avec des éléments et des motifs de la calligraphie japonaise est bien programmée.

« Nous envisageons déjà d'augmenter notre capacité de production. Soit nous coopérons avec un client de longue date qui utilise également des équipements de TRUMPF. Soit nous investissons dans une autre machine de découpe laser », déclare la CEO Yuko Ueki. Quelle que soit la décision, la technologie de TRUMPF accompagnera l'expansion de l'entreprise.



RAMONA HÖNL

PORTE-PAROLE MACHINES-OUTILS

