



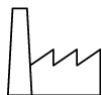
Decennialang heeft het familiebedrijf Roland Deeg GmbH vooral dik constructiestaal verwerkt. Ongeveer 15 jaar geleden kwam daar de bewerking van aluminium bij. Inmiddels produceert het in 1996 opgerichte bedrijf voor verschillende toonaangevende voertuigfabrikanten inwendige structuuronderdelen van aluminium in series tot wel 300 stuks. De eisen aan de werkstukwaliteit zijn enorm.

## Roland Deeg GmbH

[www.deeg-bleche.de](http://www.deeg-bleche.de)



De systeemleverancier Roland Deeg GmbH realiseert een zeer ruim spectrum aan opdrachten voor de sector van de plaatbewerking, van eenvoudige individuele laserstukken tot kant-en-klare modules. Behalve de automobielsector behoren ook de werktuigbouwkunde en de installatiebouw, alsook de sectoren van windkracht en bouwmachines tot de klanten van het familiebedrijf uit het kanton Schwäbisch Hall.



**BRANCHE**  
Plaatbewerking



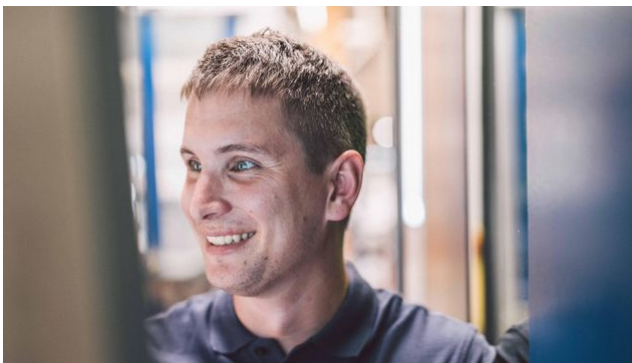
**AANTAL MEDEWERKERS**  
150



**LOCATIE**  
Kirchberg/Jagst  
(Duitsland)

## Uitdagingen

Voor de automobielsector produceert Roland Deeg vooral inwendige carrosserieonderdelen. Deze zijn vaak zeer klein, filigraan en hebben complexe contouren. Daarbij moeten ze aan de strengste kwaliteitsnormen voldoen. De programmering is vaak een tijdrovend werk. Het ophalen van deze vele kleine onderdelen, alsook het verwijderen van de tot op heden benodigde microjoints, is al even tijds- en arbeidsintensief.



"Met de TruLaser Center 7030 wordt het werk voor onze medewerkers duidelijk eenvoudiger. De onderdelen zijn steeds van topkwaliteit en de sorteerfunctie voor bewerkte stukken sluit fouten uit."

**MATTHIAS DEEG**  
PRODUCTIELEIDER



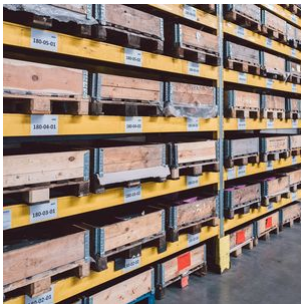
## Oplossingen

Voor Deeg kwam de TruLaser Center 7030 dan ook als geroepen, want de directie van de plaatbewerker wist het meteen: de machine werd getest voor productgroepen uit de automobielsector omdat die

krasvrij en zonder bramen en microjoints moeten worden geproduceerd. Dankzij het samenspel tussen de automatiseringsoplossingen SmartGate, SmartLift en SortMaster Speed realiseert Deeg een zeer hoge procesveiligheid. Zo wordt het kantelen van onderdelen vermeden door het in de borstelplaten geïntegreerde SmartGate. Daardoor zijn geen microjoints meer nodig. Ook gevoelige onderdelen komen dankzij de borstelplaten krasvrij in de daartoe voorziene bakken terecht.

### Realisatie

De TruLaser Center 7030 voldoet volgens Deeg probleemloos aan alle kwaliteitseisen. Onder meer de borstelplaat draagt daar in ruime mate aan bij. Deze vervangt bij de TruLaser Center 7030 immers de tot dan meestal gebruikte steunlijsten. In vergelijking met de harde steunlijsten is dankzij de borstels een bewerking mogelijk die veel meer ontzien wordt, wat vooral bij de dunne aluminiumplaten van Deeg relevant is. Maar dat is niet het enige: de machine garandeert ook dat het bedrijf vrij van zorgen en veilig kan werken, vooral bij serieproductie. Zo moeten de medewerkers van Deeg 's morgens alleen maar het productieschema vrijgeven, en twee tot drie dagen later kunnen ze de kwalitatief hoogwaardig geproduceerde onderdelen ophalen. De TruLaser Center 7030 staat in voor het volautomatisch en krasvrij verwijderen van de bewerkte stukken uit het resterend rooster. De onderdelen handmatig uitkloppen en de tijdrovende nabewerking behoren daarmee tot het verleden.



### Vooruitzicht

Voor Deeg is TRUMPF veel meer dan louter een leverancier van lasermachines. De beide ondernemingen werken als partners nauw samen om totaaloplossingen voor de laserbewerking te ontwikkelen. "Ik denk dat het concept in ieder geval de richting aangeeft voor nieuwe generaties van machines", vat Matthias Deeg samen.

