

Przejrzyście do celu

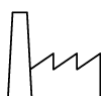
Jaemin Park miał duże plany dotyczące swojej fabryki produkującej na zamówienie AutoLink. Wówczas południowokoreańskiego właściciela fabryki pochłonięły codzienne zadania. Po przejściu na nową produkcję i dzięki doradztwu TRUMPF Smart Factory startuje on jeszcze raz.



AutoLink

www.autolink2000.com

W 2017 roku Jaemin Park założył w południowokoreańskim Gyeonggi-do swoją własną fabrykę produkującą na zamówienie i dostarcza najpierw klientom części cięte laserem i wygięte. Na parku maszyn od początku nie oszczędza o rozpoczęciu od automatycznych maszyn TruLaser 5030 z LiftMaster oraz TruBend 5130 marki TRUMPF. Z firmą TRUMPF jako partnerem przechodzi teraz do nowej inteligentnej przyszłości w sieci.



BRANŻA

Obróbka metalu /
fabryka
produkująca na
zamówienie



LICZBA PRACOWNIKÓW

20



LOKALIZACJA

Gyeonggi-do,
Korea Płd.

PRODUKTY TRUMPF

- TruLaser 5030 fiber
- TruBend 5130
- TruBend 5170
- TruLaser Tube 7000
- Smart Factory Consulting
- TruConnect

Wyzwanie

Im więcej zleceń wpływało do AutoLink, tym bardziej wewnętrzne procesy wyhamowywały fabrykę produkującą na zamówienie. Brak przejrzystości zasobów materiałowych oraz wydajności maszyn powodowały długie poszukiwania i oczekiwania, w efekcie wstrzymując produktywność. Jaemin Park przypuszczał, co mogło być przyczyną: „Na początku skupiałem się wyłącznie na rozbudowie mojego parku maszyn oraz pozyskaniu nowych klientów. Procesy zaniedbałem. Kiedy więc usłyszałem o Smart Factory Consulting, miałem nadzieję, że doradztwo branżowych specjalistów pomoże mi skupić się ponownie na moich początkowych celach”.



"Doradztwo dotyczące konstrukcji fabryki okazało się strzałem w dziesiątkę. Doświadczenie konsultantów ds. Smart Factory w obszarze przepływu procesów, Lean Management i automatyzacji pozwoliło nam na krytyczne przemyślenie naszych procesów."

JAEMIN PARK

ZAŁOŻYCIEL FIRMY AUTOLINK

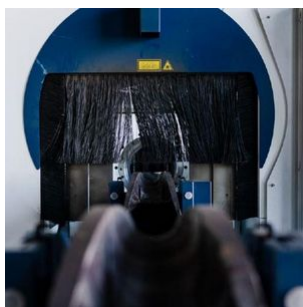


Rozwiązanie

W lipcu 2019 roku konsultanci TRUMPF Smart Factory z Ditzingen oraz ich koledzy z TRUMPF Korea Południowa przyjechali do produkcji firmy AutoLink. Ustalili potencjały optymalizacji przebiegu produkcji oraz opracowali właściwe dla klienta zalecenia działania dla firmy AutoLink. Wytuczna: przez przejrzyste i optymalnie dostosowane procesy produkcji zwiększenie produktywności w AutoLink oraz poprawienie niezawodności dostaw. Konieczne było przy tym zapewnianie przez cały czas dokładnego przeglądu wydajności maszyny oraz zasobów materiałowych. Park: „Wspólnie z konsultantami sprawdzaliśmy różne rozwiązania monitorowania maszyn oraz podjęliśmy decyzję o wprowadzeniu TruTops Monitor. W tym nadzorze stanu rejestrujemy i analizujemy dane maszyny automatycznie”. Dzięki temu przy każdym zatrzymaniu można przeanalizować, czy doszło do usterki maszyny, czy też przyczyna leży gdzie indziej – na przykład w niestabilnym przepływie pracy, ponieważ materiał nie znalazł się terminowo przy maszynie.

Realizacja

Podczas przeprowadzki do nowej hali produkcyjnej konsultanci TRUMPF Smart Factory wspierali firmę AutoLink w zaplanowaniu produkcji całonocnej od nowa. Nowy oparty na procesach układ hali powinien od początku wspomagać zoptymalizowane procesy. Na podstawie metody szczupłego zarządzania 5S stworzono nowe standardy procesów. Tak zwane znakowanie hali produkcyjnej wyznaczają teraz między innymi strefy, w których pracownik nie może składować materiału. W ten sposób zapewnia się, że inni pracownicy w każdej chwili mają dobry dostęp do maszyn. Oprócz istniejących maszyn konsultanci uwzględnili w planowaniu również nową wycinarkę laserową do rur TruLaser Tube 7000, dzięki której firma AutoLink wyraźnie wyróżnia się na tle konkurencji w Korei Południowej. KPI opracowane na podstawie TruTops Monitor stanowią podstawę odbywających się już codziennie w AutoLink sesji w hali produkcyjnej. Park: „Przejrzystość dzięki TruTops Monitor oraz wiele małych i dużych rozwiązań opracowanych w opartym na danych systemie zarządzania halą produkcyjną zwiększyły naszą produktywność już teraz o 30 procent”.



Perspektywy

TruBend 5170 to druga prasa krawędziowa podłączona przez Parka do TruTops Monitor. W następnym kroku wprowadzenie dodatkowych rozwiązań oprogramowania zapewni większą przejrzystość kolejnych procesów produkcyjnych. Jego podsumowanie: „Budowa Smart Factory nie odbywa się z dnia na dzień. Trzeba się odważyć na próbowanie ciągle nowych rzeczy i mimo codziennej pracy nigdy nie tracić własnego celu z oczu. Moim celem jest zbudowanie niewielkiego, ale skutecznego i przyszłościowego przedsiębiorstwa. Konsultanci ds. Smart Factory pokazali mi sposoby, dzięki którym mi się to udaje. Stawiam więc dlatego nadal na ich pełne wsparcie”.

Więcej informacji o produktach



TruBend, seria 5000

TruBend serii 5000 jest najbardziej udaną prasą krawędziową firmy TRUMPF na świecie. Poczawszy od programowania, poprzez zbrojenie, aż po właściwe gięcie, produkcja za pomocą prasy krawędziowej staje się bezkonkurencyjnie wydajna.



[Zum Produkt](#)



Smart Factory Consulting

Gdzie i w jakiej formie usieciowana produkcja daje obecnie największą korzyść? Właśnie tam zapewniamy nasze doradztwo. W naszym portfolio gotowe jest pasujące rozwiązanie dla każdego kroku – wspólnie dowiemy się, co najbardziej opłaca się w danej chwili.



[Zum Produkt](#)



TruConnect

Nie ma znaczenia, czy kroczycie Państwo wielkimi krokami do usieciowanej przyszłości swojej firmy, czy też są Państwo na początku tej drogi: przygotujemy się na coraz większą złożoność oraz zmniejszającą się wielkość partii w segmencie obróbki blachy. Nasz innowacyjny świat rozwiązań TruConnect pozwala stopniowo wdrożyć inteligentną fabrykę. Jedna droga



[Zum Produkt](#)

nie jest taka jak inna, ponieważ TruConnect łączy poszczególne elementy w indywidualne rozwiązania.

