

Przez dekady rodzinne przedsiębiorstwo Roland Deeg GmbH zajmowało się przede wszystkim obróbką grubej stali konstrukcyjnej. Mniej-więcej 15 lat temu doszła do tego jeszcze obróbka aluminium. W międzyczasie założone w 1996 roku przedsiębiorstwo produkuje wewnętrzne aluminiowe detale strukturalne w seriach do 300 szt. dla wielu wysokiej klasy producentów pojazdów. Wymagania odnośnie do jakości detali są bardzo wysokie.

Roland Deeg GmbH

www.deeg-bleche.de



Dostawca systemów Roland Deeg GmbH produkuje w ramach wielu zleceń dla firm z branży przetwarzania blach, od prostych detali wycinanych laserowych o wielkości partii 1 po gotowe podzespoły. Do branż zaopatrywanych przez przedsiębiorstwo rodzinne z powiatu Schwäbisch Hall zaliczają się oprócz przemysłu motoryzacyjnego również budowa maszyn i urządzeń, energia wiatrowa i maszyny budowlane.



BRANŻA
Obróbka blachy



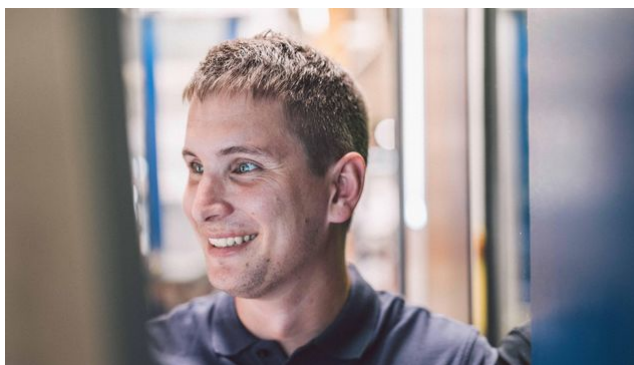
LICZBA PRACOWNIKÓW
150



LOKALIZACJA
Kirchberg/Jagst
(Niemcy)

Wyzwania

Dla firm z branży motoryzacyjnej Roland Deeg produkuje przede wszystkim wewnętrzne elementy karoserii. Są one często bardzo małe, drobne, a ich kontury – skomplikowane. Ponadto muszą odpowiadać najwyższym standardom jakości. Programowanie zajmuje często dużo czasu. Tak samo dużo czasu i pracy zabiera odbiór wielu różnych małych detali oraz usuwanie dotychczasowych mikropomoczek.



"TruLaser Center 7030 znacząco odciąża naszych pracowników. Jakość detali jest wysoka, a funkcja sortowania gotowych detali wyklucza błędy."

MATTHIAS DEEG
KIEROWNIK PRODUKCJI



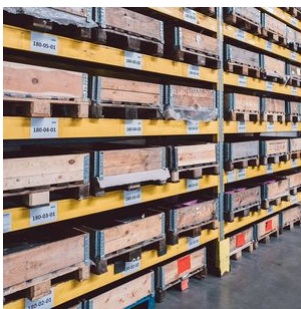
Rozwiązania

Urządzenie TruLaser Center 7030 zostało jakby stworzone dla rodziny Deeg, ponieważ kierownictwo firmy z branży obróbki blach od razu wiedziało: maszyna jest testowana pod kątem grup produktów z

sektora motoryzacji, ponieważ muszą być one produkowane bez zarysowań, zadziorów i mikropęknięć. Współdziałanie rozwiązań automatyzacji SmartGate, SmartLift i SortMaster Speed umożliwia firmie Deeg uzyskanie bardzo dużej niezawodności procesów. Na przykład unika się przechylania detali dzięki modułowi SmartGate zintegrowanemu ze stołami szczotkowymi. Dzięki temu nie są już potrzebne mikropęknięcia. Również wrażliwe detale dzięki stołom szczotkowym lądują bez zarysowań w przeznaczonych na nie pojemnikach.

Realizacja

Według firmy Deeg urządzenie TruLaser Center 7030 spełnia wszystkie wymagania bez problemu. Duży udział w tym ma przede wszystkim stół szczotkowy. W TruLaser Center 7030 zastępuje on rozpowszechnione dotychczas listwy nakładcze. Dzięki szczotkom możliwa jest nieniszcząca obróbka w porównaniu do twardych listew nakładczy, co ma znaczenie w szczególności w przypadku cienkich blach aluminiowych firmy Deeg. Ale nie tylko to: maszyna gwarantuje również bezproblemową i bezpieczną pracę – przede wszystkim w przypadku części seryjnych. Pracownicy Deeg muszą jedynie zatwierdzić rano plan produkcji i po dwóch lub trzech dniach mogą wyjmować detale wykonane w wysokiej jakości. TruLaser Center 7030 wybiera gotowe detale z obszaru całkowicie automatycznie i bez zarysowań. Ręczne wystukiwanie detali i czasochłonna obróbka dodatkowa należą tym samym do przeszłości.



Perspektywy

Dla firmy Deeg TRUMPF to więcej niż dostawca obrabiarek laserowych. Jako partnerzy obydwa przedsiębiorstwa blisko ze sobą współpracują, opracowując kompletne rozwiązania do obróbki laserowej. „Wydaje mi się, że koncepcja jednoznacznie wskazuje kierunek opracowywania nowych generacji maszyn”, podsumowuje Matthias Deeg.

