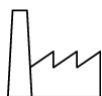


**Rolf Lasertechnik GmbH & Co. KG**

www.rolf-lasertechnik.de

Rodinný podnik Rolf Lasertechnik so sídlom v Lotte, v Severnom Porýní - Vestfálsku sa od svojho založenia v roku 2005 prepracovala na úspešného zákazkového dodávateľa a služieb. Obchodný riaditeľ Tobias Rolf sa zameriava na partnerské spolupráce so svojimi zákazníkmi, prinášajúce riešenia. Aby mohol ponúkať krátke dodacie lehoty a najvyššiu kvalitu, neustále hľadá nové vhodné riešenia pre ešte efektívnejšie procesy.



**ODVETVIE**  
Kovoobrábanie



**POČET ZAMESTNANCOV**  
40



**SÍDLO**  
Lotte-Wersen  
(Nemecko)

**PRODUKTY TRUMPF**

■ TruLaser 5030 fiber TruLaser 5040 fiber  
Sorting Guide

**APLIKÁCIE**

■ Rezanie laserom

**Výzvy**

Vo firme Rolf Lasertechnik sa zameriavajú na rýchlosť a efektívnosť. To prvé garantujú najmodernejšie laserové obrábacie zariadenia firmy TRUMPF. No úzkym miestom, ktoré doteraz brzdilo procesy, bolo náročné triedenie laserom vyrezaných dielcov. V prípade tabúľ plechu, na ktorých bolo rozmiestnených až 20 rôznych zákaziek so 60 rôznymi obrobkami, bola pre operátorov práca príliš veľká. Aby sa zjednodušilo odoberanie dielcov, programátori doteraz zakaždým vytlačili náhľad z programu rozmiestnenia dielcov na tabuľu a textom rôznofarebne označili dielce, ktoré patria k tej-ktorej zákazke. „Časová náročnosť tejto prípravy bola nesmierne veľká a napriek tomu sme museli počítať s určitou chybovosťou“, vysvetľuje Rolf a s úsmevom dodáva: „veľtu pri stroji predsa len stoja ľudia.“



"Sorting Guide sa jednoducho obsluhuje, odbremenojuje našich zamestnancov a enormne minimalizuje chybovosť."

**TOBIAS ROLF**

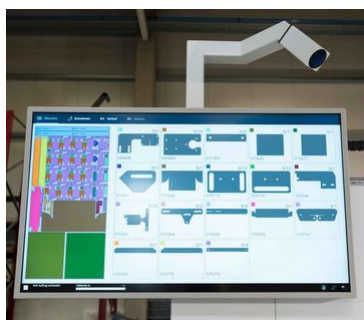
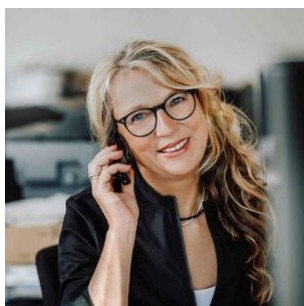
RIADITEĽ SPOLOČNOSTI ROLF LASERTECHNIK  
GMBH & CO. KG

**Riešenia**

Perfektné riešenie prináša kamerový asistenčný systém Sorting Guide. Systém tvorí kamera s vysokým rozlíšením, veľká obrazovka ako aj softvér na rozpoznanie obrazu. Operátor vidí na obrazovke vyobrazenú tabuľku plechu, na ktorej sú jednou farbou vyznačené všetky diely, ktoré vzájomne súvisia. Hneď po odobratí prvého dielca kamera rozpozná, o ktorý dielec sa jedná a systém Sorting Guide farebne zobrazí už len dielce, ktoré súvisia s odobratým dielcom. Operátor tak dostane odporúčanie ich vytriedenia. Okrem toho sú informácie o tom, ktoré dielce sú odoberané, odosielané do softvéru TruTops Fab, kde sú až do ukončenia procesu triedenia označené na zaznamenanie.

## Realizácia

Vo firme Rolf Lasertechnik GmbH je Sorting Guide spustený najprv v testovacej prevádzke na zariadení TruLaser 5040 fiber. Už po krátkom čase sú všetci presvedčení o tomto riešení. Tobias Rolf kupuje ďalšie zariadenie TruLaser 5030 fiber – samozrejme opäť so systémom Sorting Guide. Pretože, ako vysvetľuje Tobias Rolf: „Sorting Guide sa jednoducho obsluhuje, odbremenuje našich zamestnancov a enormne minimalizuje chybovosť. Ak vychádzam z jednej tabule plechu, na ktorej je umiestnených viacero zákaziek, úspora pracovného času od programovania cez prípravu odoberania dielcov až po ich triedenie je zhruba jedna hodina denne.“



## Vyhliadka

Nie každé nové riešenie obstojí v teste Tobiasa Rolfa. Musí byť vhodné a prinášať podniku výhody. V súčasnej dobe sa podnikatelia zaoberajú inteligentným programovacím softvérom firmy TRUMPF. „Nie preto, aby som vylúčil personál“, vysvetľuje, „Skôr mi ide o to, dať mojim zamestnancom priestor na ďalšie vzdelávanie a rozvoj.“

## Zistite viac o našich produktoch



### Sorting Guide

Sorting Guide je kamerový asistenčný systém podporovaný umelou inteligenciou, ktorý podporuje pracovníkov pri ručnom triedení dielcov: Vďaka tomu ušetríte čas, predídete chybám a bez veľkej námahy zvýšite efektivitu Vašich strojov. Pozrite



[Zum Produkt](#)

sa, ako dokáže náš šikovný pomocník optimalizovať Vaše obrábanie plechu.



## 2D laserové obrábacie zariadenia

Pre každú požiadavku máme vhodný laserový obrábací stroj – a pracujeme spolu s Vami na tom, aby sme Vám pomohli optimalizovať predchádzajúce a nasledovné procesy pred a po rezaní laserom. Zistite, ktorý laserový obrábací stroj Vám vyhovuje.



[Zum Produkt](#)

