

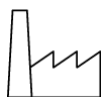
Jaemin Park hade stora planer för sin Job-Shop AutoLink. Sedan hann den dagliga verksamheten ikapp den sydkoreanske företagsledaren. Med flytten till en ny tillverkning och en Smart Factory Consulting kunde han börja om på nytt.



AutoLink

www.autolink2000.com

2017 grundade Jaemin Park i sydkoreanska Gyeonggi-do sin egen job-shop. I början levererade han laserskurva och bokade detaljer till sina kunder. Redan från början sparade han inte in på maskinparken: Han startade med en automatiserad TruLaser 5030 med LiftMaster och en TruBend 5130 från TRUMPF. Med TRUMPF som partner är han nu på väg mot en intelligent uppkopplad framtid.



BRANSCH

Metallbearbetning/Job-Shop



ANTAL MEDARBETARE

20



UPPSTÄLLNINGSPLATS

Gyeonggi-do, Sydkorea

TRUMPF-PRODUKTER

- TruLaser 5030 fiber TruBend 5130 TruBend 5170 TruLaser Tube 7000 Smart Factory Consulting TruConnect

Utmaning

Ju fler order AutoLink tog emot desto mer hindrades företaget av sina egna interna processer. Bristande transparens för materiallager och maskinutnyttjande ledde till långa sök- och väntetider och minskade produktiviteten. Jaemin Park hade på känn vad detta kunde bero på: "Jag var till att börja med enbart intresserad av att bygga ut min maskinpark och att vinna nya kunder. Våra interna processer negligerade jag. När jag hörde talas om TRUMPF Smart Factory Consulting hoppades jag att en konsultation från branshexperter skulle kunna hjälpa mig att fokusera på mina ursprungliga mål igen."



"Fabriksdesign-rådgivningen var en verklig vinst. Erfarenheten av Smart Factory-konsulterna inom processflöde, lean management och automatisering har sporrat oss att ständigt ompröva våra processer."

JAEMIN PARK
GRUNDARE AV AUTOLINK

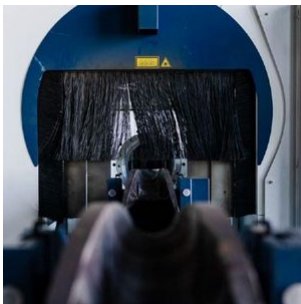


Lösning

I juli 2019 satte TRUMPF Smart Factory Consultants från Ditzingen och deras kolleger från TRUMPF Sydkorea AutoLink-tillverkningen under luppen. De fastställde optimeringspotentialer i tillverkningsprocesserna och utarbetade kundspecifika rekommendationer för hur AutoLink ska agera. Målet: Att öka produktiviteten och förbättra leveranssäkerheten med transparenta och optimalt avstämde produktionsprocesser hos AutoLink. För detta var det nödvändigt att alltid ha en exakt överblick över maskinutnyttjandet och materiallagren. Park: "Tillsammans med konsulterna provade vi olika monitoringlösningar och beslutade oss för att installera TruTops Monitor. Denna statusövervakning registrerar och analyserar maskinparametrar automatiskt. Varje stillestånd analyseras angående orsaken: Förorsakades stilleståndet av en maskinstörning eller av en annan orsak? T.ex. i ett haltande workflow när material inte fanns vid maskinen i rätt tid.

Genomförande

Under flytten till en ny produktionshall hjälper TRUMPF Smart Factory Consultants AutoLink att planera en ny tillverkning från grunden. En ny, processinriktad verkstads-layout ska redan från början bidra till optimerade processer. Nya proMed utgångspunkt från Lean-Management-metodiken 5S skapades nya processtandards. Så kallade shopfloor-markeringar visar nu bland annat på zoner där medarbetarna inte får lagra något material. Tack vare detta har kollegorna alltid bra åtkomst till maskinerna. Utöver de befintliga maskinerna inkluderade konsulterna även den nya laser-rörskärmaskinen TruLaser Tube 7000 i planeringen. Med denna maskin skiljer sig AutoLink väsentligt från sina konkurrenter i Sydkorea. De nyckeltal (KPI) som TruTops Monitor tillhandahåller bildar underlaget för de shopfloor-möten som genomförs dagligen hos AutoLink. Park: "Transparensen som TruTops Monitor ger samt de många små och stora lösningarna som har utarbetats i det databaserade Shop Floor Management har redan nu ökat vår produktivitet med 30 procent."



Framtidsutsikter

Med TruBend 5170 har Park kopplat en andra bockmaskin till TruTops Monitor. I nästa steg ska införandet av extra mjukvarulösningar göra fler indirekta processer mer transparenta. Hans sammanfattning: "Uppbyggnaden av en Smart Factory görs inte på en dag. Man måste ständigt våga prova på nya saker och trots den dagliga verksamheten aldrig glömma det egna målet. Det är mitt mål att bygga upp ett litet men mer kraftfullt och framtidsinriktat företag. Smart Factory Consultants har

visat mig hur jag ska lyckas med detta. Jag satsar därför på deras fulla stöd även i fortsättningen."

Ta reda på mer om produkterna



TruBend Serie 5000

TruBend Serie 5000 är den bockningsmaskin från TRUMPF som fått störst framgångar. Med kantpressen utför du allt från programmering till riggning och kantpressning och får en ojämförbar produktivitet..



[Zum Produkt](#)



Smart Factory Consulting

Var och i vilken form profiterar du för närvarande mest av en uppkopplad produktion? Just där kommer vi in med vår consulting. I vår portfolio finns den rätta lösningen för varje steg – tillsammans tar vi reda på vad exakt som lönar sig mest för dig för tillfället.



[Zum Produkt](#)



TruConnect

Det spelar ingen roll om du redan är på väg in i ditt företags uppkopplade framtid med stora steg eller om du bara är i början av denna process – målet är tydligt: Att klara en ständigt ökande komplexitet och sjunkande partistorlekar inom plåtbearbetningen. Med vår innovativa lösningvärld TruConnect genomför du din Smart Factory steg för steg. Då liknar inget sätt något annat eftersom TruConnect kombinerar olika beståndsdelar till individuella lösningar för dig.



[Zum Produkt](#)

