

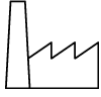
Jaemin Park'ın üretim yeri AutoLink için büyük planları vardı. Sonrasında Güney Koreli şirket kurucusu günlük işlerin gerçekliği ile karşılaştı. Yeni bir üretim yerine taşınarak ve TRUMPF Smart Factory danışmanlığı ile yeni adımlar atıyor.



## AutoLink

www.autolink2000.com

2017 yılında Jaemin Park Güney Kore'de Gyeonggi-do kentinde kendi üretim sahasını kurdu ve önceleri müşterilerine lazerle kesilmiş ve bükülmüş parça tedariki yapıyordu. En baştan makine parkurunda tasarruf yapmadı ve TRUMPF firmasının LiftMaster özellikli otomatik TruLaser 5030 ve TruBend 5130 modeli ile başladı. Ortak olarak TRUMPF firmasını alarak, akıllı bir şekilde bağlanmış bir geleceğe adım atıyor.



### SEKTÖRLER

Metal işleme /  
Fason üretim



### ÇALIŞAN SAYISI

20



### KONUM

Gyeonggi-do,  
Güney Kore

### TRUMPF ÜRÜNLERİ

- TruLaser 5030 fiber TruBend 5130 TruBend 5170 TruLaser Tube 7000 Smart Factory danışmanlık TruConnect

### Hedef

AutoLink firmasına gelen görevler arttıkça, dahili süreçler üretim yerini yavaşlattı. Malzeme stoku ve makine kapasite kullanımında yetersiz şeffaflık uzun arama ve bekleme sürelerine neden oluyordu ve verimliliği düşürüyordu. Jaemin Park bunun neden kaynaklandığını anlamıştı: "Önceleri sadece makine parkurumu geliştirmek ve yeni müşteriler kazanmaya odaklanmıştım. Süreçlerin kendilerini ihmal ediyordum. TRUMPF Smart Factory danışmanlığı hizmetini duyduğumda sektör uzmanlarından aldığımız bir danışmanlıkla asıl hedeflerime odaklanmaya umuyordum."



"Fabrika tasarımı danışmanlığı büyük bir kazanç sağladı. Smart Factory danışmanlarının proses akışı, yalın yönetim ve otomasyon konularındaki tecrübeleri, proseslerimizi sürekli incelememizi sağladı."

**JAEMIN PARK**  
AUTOLINK ŞİRKET KURUCUSU

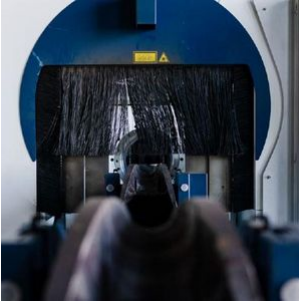


## Çözüm

2019 yılının Temmuz ayında Ditzingen'den TRUMPF Smart Factory danışmanları ve Güney Kore TRUMPF firmasından olan iş arkadaşları AutoLink üretimini incelemeye aldı. Üretim akışlarında optimizasyon potansiyellerini belirlediler ve AutoLink için müşteriye özel faaliyet önerileri geliştirdiler. Belirlenen hedef: AutoLink firmasında şeffaf ve optimum seviyede adapte edilmiş üretim prosesleri ile verimliliği arttırmak ve teslimat bağlılığını geliştirmek. Bunun için makine kapasite kullanımı ve malzeme stoklarını her an kontrol edebilmeyi güvence altına alınması gerekiyordu. Park: "Danışmanlarla birlikte çeşitli makine izleme çözümlerini kontrol ettik ve TruTops Monitor'u kullanmaya karar verdik. Bu durum denetimi makine verilerini otomatik olarak algılar ve analiz eder. "Böylece her çalışmada durumunda bunun bir makine arızası olup olmadığı veya nedenin başka bir sorun olduğu analiz edilebilir; bu malzemenin zamanında makineye ulaşmadığından, aksayan bir iş akışında olabilir.

## Hayata geçirme

Yeni bir üretim holüne taşınırken TRUMPF Smart Factory danışmanları AutoLink firmasını, üretimi temelden yeniden planlamaya destek verdi. Yeni, proses odaklı bir hol düzeni, en baştan optimize edilmiş süreçleri destekleyecekti. Yalın yönetim yöntemi 5S temelinde yeni proses standartları oluşturuldu. Üretim sahası işaretleri, çalışanların malzemeye bırakmaması gereken bölgeleri gösterir. Böylece iş arkadaşları her zaman makinelere kolayca ulaşması sağlanır. Mevcut makinelerin yanı sıra danışmanları AutoLink firmasının Güney Kore'deki rakipleri ile arasına büyük fark koyan yeni TruLaser Tube 7000 lazer boru kesme makinesi de planlamaya dahil etti. TruTops Monitor bazında belirlenen KPI'ler, artık AutoLink firmasında günlük gerçekleştirilen oturumların temelini oluşturuyor. Park: "TruTops Monitor sayesindeki şeffaflık ve çok sayıdaki küçük ve büyük, veri tabanlı üretim sahası yönetiminde elde edilen çözümlerle verimliliğimizi yüzde 30 arttırdık bile."



## Geleceğe bakın

TruBend 5170 modeli ile Park, ikinci bükme makinesini TruTops Monitor'a bağladı. Sonraki adımda ek yazılım çözümlerinin uygulanması ile ek dolaylı süreçleri daha şeffaf hale getirecek. Vardığı sonuç: "Smart Factory'nin oluşturulması bugünden yarına olmaz. Her zaman yeni bir şeyleri deneme cesaretiniz olacak ve günlük işe rağmen kendi hedefinize odaklanmalısınız. Benim hedefim, küçük ama güçlü ve geleceğe yönelik bir şirket kurmaktır. Smart Factory danışmanları bu hedefe ulaşmanın yollarını gösterdi. Bu nedenle onların desteğine güvenmeye devam ediyorum."

## Ürünleri hakkında fazla bilgi alın



### TruBend Seri 5000

TruBend 5000 Serisi, TRUMPF tarafından kullanımınıza sunulmuştur ve dünya genelindeki en başarılı bükme makinasıdır. Bükme presi ile programlamadan donanım eklemeye ve asıl bükme işlemine kadar rakipsiz bir üretim verimine sahip olursunuz.



Zum Produkt



### Smart Factory Consulting

Ağ bağlantılı bir üretime, şu an en çok nerede ve hangi şekilde ihtiyacınız var? Danışmanlığımızı size, tam ihtiyacınız olduğu yerde sunuyoruz. Portföyümüzde her bir basamak için uygun çözümümüz hazır. Şu an sizin için en faydalı olacak olanı sizinle birlikte buluyoruz.



Zum Produkt



### TruConnect

Şirketinizin ağ bağlantılı geleceğine doğru büyük adımlarla ilerliyorsunuz ya da bu sürecin henüz başında olabilirsiniz – hedef açık ve net: Sac işleme alanında her geçen gün yükselen karmaşıklık, azalan parti büyüklükleri karşısında sağlam durabilmek. Çözüm dünyamız TruConnect'le Smart Factory düşüncenizi adım adım gerçekleştirin. Hiçbir yol birbirinin aynı değil; çünkü TruConnect münferit bileşenleri size özel çözümler çerçevesinde kombine edebiliyor.



Zum Produkt

